

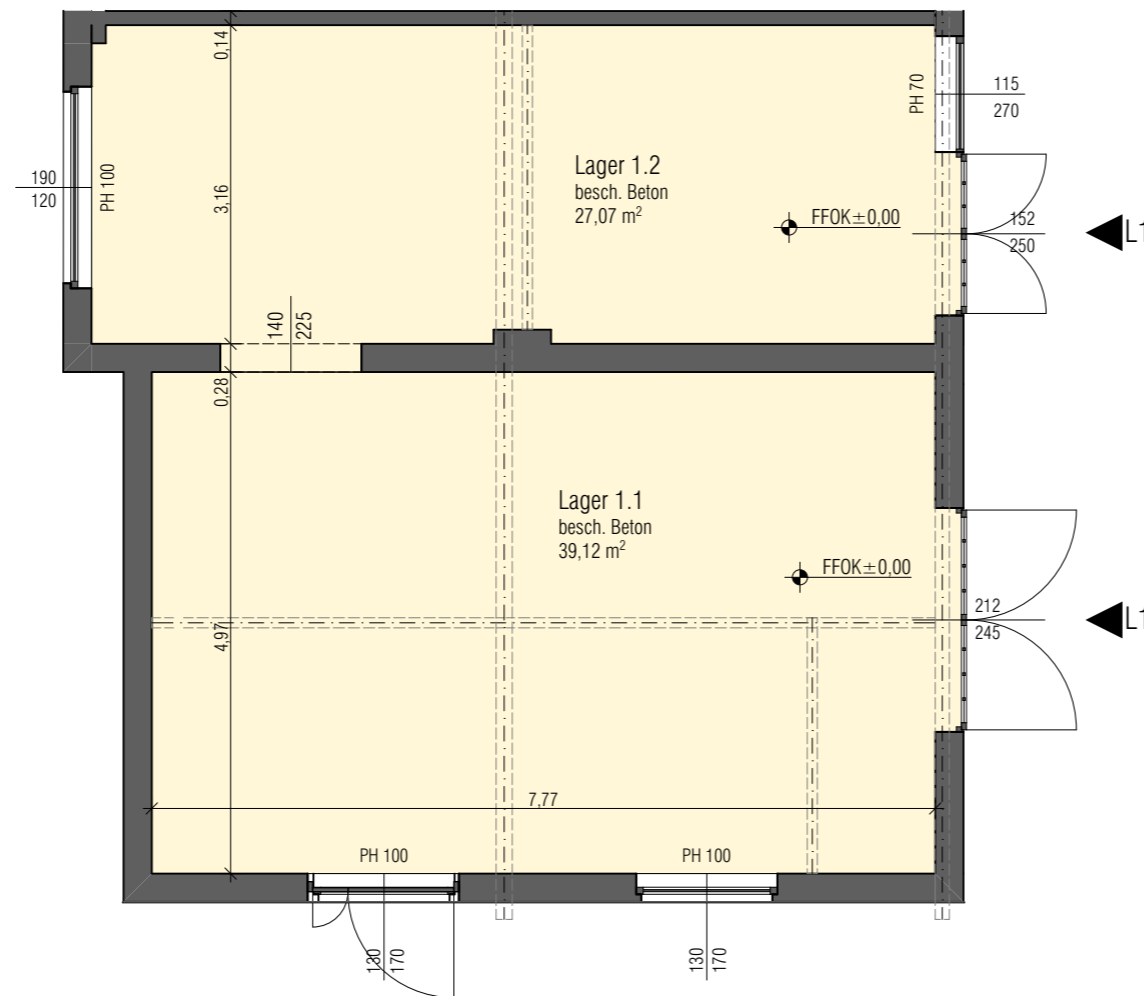
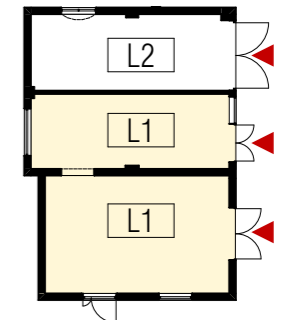
NEBENGEBÄUDE

Marischkapromenade 5, Objekt 2, 1210 Wien

ERDGESCHOSS

Lager L1	Lager 1.1	39,12 m ²
	Lager 1.2	27,07 m ²

NUTZFLÄCHE L1 66,19 m²

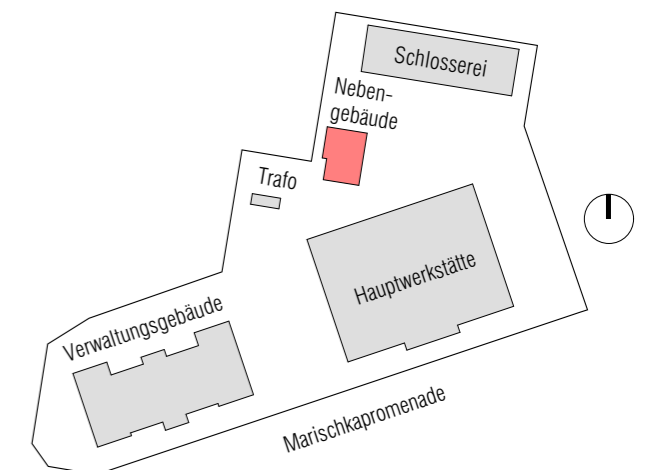
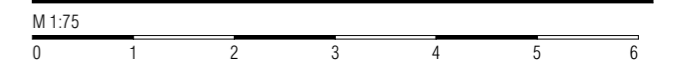


GRUNDRISSAUSSCHNITT ERDGESCHOSS - 1:75
L1

LEGENDE

AB	Aufstandsbogen (Schmutzwasser)		Gegensprechanlage
DFLF	Dachflächenfenster		Steckdose
FFOK	fertige Fußbodenoberkante		Datendose
FPH	Fertigparapethöhe		Ausschalter 1-polig
HK	Heizkörper		Wechselschalter
LÜ	Lüftung		Taster
OL	Oberlicht		Raumthermostat
PS	Putzstück (Kanal)		3-Stufenschaltgerät
REV	Revisionsdeckel (Gipskarton)		Klingeltaster
RT	Raumthermostat		Glocke
RH	Raumhöhe		Leuchte
ST	Starkstrom		
STG	Steigung		
STUK	Sturzunterkante		
SW	Schmutzwasser		
TKW	Trinkwasser		
UK	Unterkannte		

PLANUNGSSTAND 08.05.2023



BAUHERR

PLANUNG

Kuratorium des Kaiser Franz Josef I. Jubiläumsfond für Werkstättengebäude und Volkswohnungen

b18 architekten
zt gmbh
Schumanngasse 14, 1180 Wien
www.b18-architekten.at

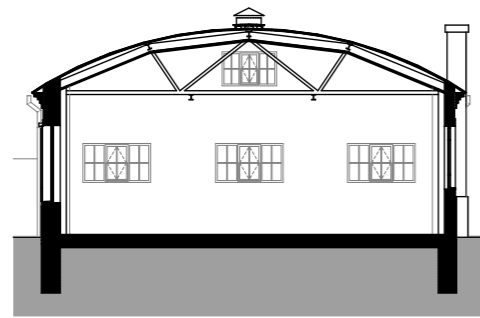
Änderungen infolge Behördenauflagen haustechnischer und konstruktiver Maßnahmen vorbehalten.
Statische und bauphysikalische Angaben sind nicht Planinhalt.
Die Raumgrößen sind "ca.-Angaben" und können sich aufgrund der Ausführungs- und Detailplanung ändern.

Hinsichtlich der Boden- und Wandbeläge sowie der Elektro-, Sanitär- und sonstiger Ausstattungen gilt ausschließlich die jeweils aktuelle Bau- und Ausstattungsbearbeitung. Die dargestellten Heizkörper können sich im Zuge der Ausführungsplanung in Bezug auf Position, Dimension und Anzahl ändern.

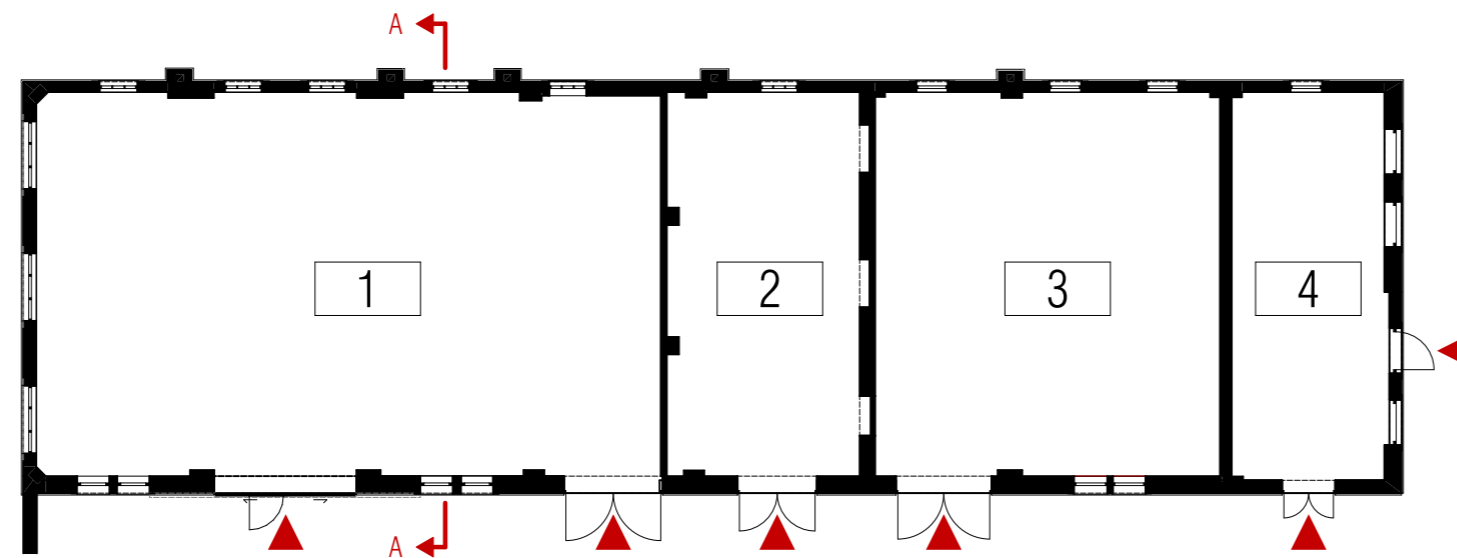
Dieser Plan ist zum Anfertigen von Einbaumöbeln nicht geeignet - Naturmaße sind zu nehmen. Möbel, vor allem Schränke, sind von Außenwänden mind. 5cm abgerückt aufzustellen.

SCHLOSSEREI, NEBENGEBÄUDE

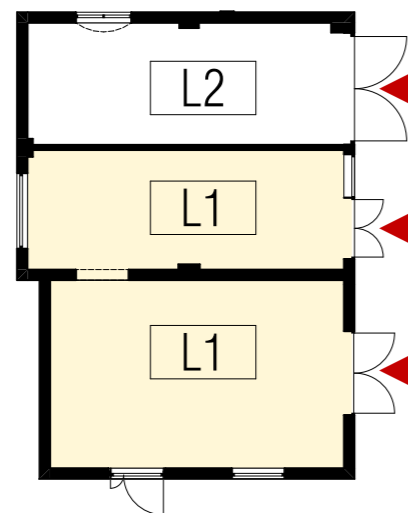
Marischkapromenade 5, Objekt 1+2, 1210 Wien



SCHNITT A
SCHLOSSEREI



GRUNDRISS ERDGESCHOSS
SCHLOSSEREI



GRUNDRISS ERDGESCHOSS
NEBENGEBÄUDE

NUTZFLÄCHEN

BETRIEBSEINHEITEN SCHLOSSEREI (Obj 1)

EG	
TOP W1	166,63 m ²
TOP W2	51,36 m ²
TOP W3	92,40 m ²
TOP W4	41,95 m ²
Gesamt	352,34 m ²

NUTZFLÄCHEN LAGER NEBENGEBÄUDE (Obj 2)

EG	
Lager 1	66,19 m ²
Lager 2	27,47 m ²
Gesamt	93,66 m ²

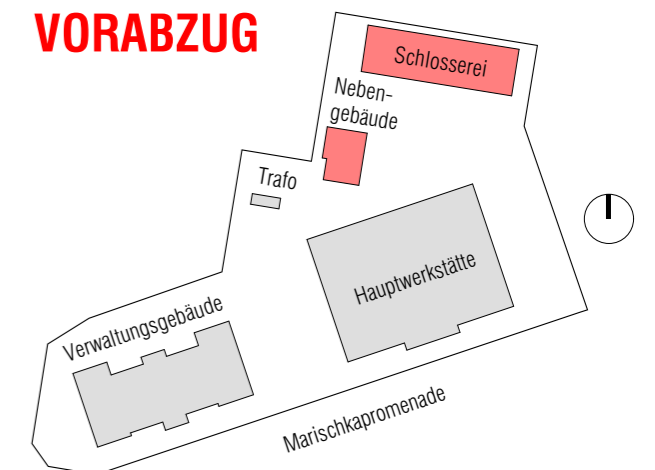
LEGENDE

- 1 Betriebseinheit Top 1
- ▶ Eingang Gebäude

PLANUNGSSTAND

08.05.2023

VORABZUG



BAUHERR

Kuratorium des Kaiser Franz
Josef I. Jubiläumsfond für
Werkstattengebäude und
Volkswohnungen

PLANUNG

b18 architekten
zt gmbh
Schumanngasse 14, 1180 Wien
www.b18-architekten.at

Änderungen infolge Behördenauflagen hautechnischer und konstruktiver Maßnahmen vorbehalten.
Statische und bauphysikalische Angaben sind nicht Planinhalt.
Die Raumgrößen sind "ca.-Angaben" und können sich aufgrund der Ausführungs- und Detailplanung ändern.

Hinsichtlich der Boden- und Wandbeläge sowie der Elektro-, Sanitär- und sonstiger Ausstattungen gilt ausschließlich die jeweils aktuelle Bau- und Ausstattungsbeschreibung. Die dargestellten Heizkörper können sich im Zuge der Ausführungsplanung in Bezug auf Position, Dimension und Anzahl ändern.

Dieser Plan ist zum Anfertigen von Einbaumöbeln nicht geeignet - Naturmaße sind zu nehmen. Möbel, vor allem Schränke, sind von Außenwänden mind. 5cm abgerückt aufzustellen.