

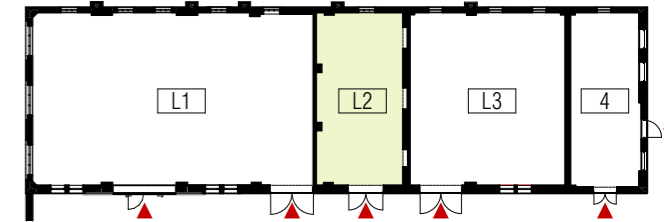
SCHLOSSEREI

Marischkapromenade 5, Objekt 1, 1210 Wien

ERDGESCHOSS

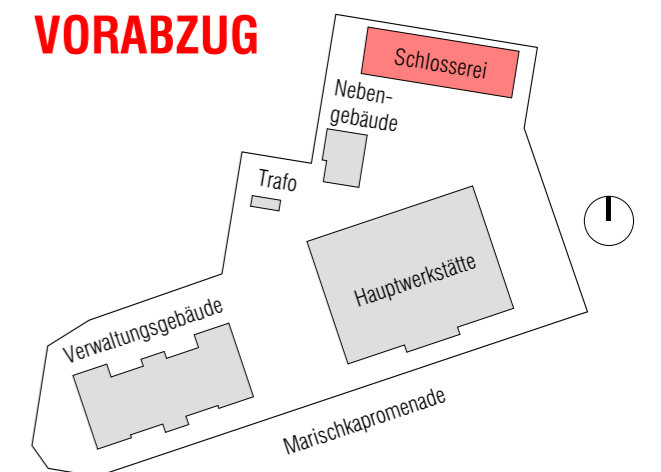
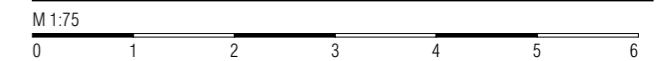
Lager 2 (Werkstatt 2*) 51,36 m²
NUTZFLÄCHE TOP W2 51,36 m²

* optional als Werkstatt ausbaubar



LEGENDE			
AB	Aufstandsbogen (Schmutzwasser)		Gegensprechanlage
DFLF	Dachflächenfenster		Steckdose
FFOK	fertige Fußbodenoberkante		Datendose
FPH	Fertigparapethöhe		Ausschalter 1-polig
HK	Heizkörper		Wechselschalter
LÜ	Lüftung		Taster
OL	Oberlicht		Raumthermostat
PS	Putzstück (Kanal)		3-Stufenschaltgerät
REV	Revisionsdeckel (Gipskarton)		Klingeltaster
RT	Raumthermostat		Glocke
RH	Raumhöhe		Leuchte
ST	Starkstrom		
STG	Steigung		
STUK	Sturzunterkante		
SW	Schmutzwasser		
TKW	Trinkwasser		
UK	Unterkante		

PLANUNGSSTAND 18.07.2023



BAUHERR PLANUNG

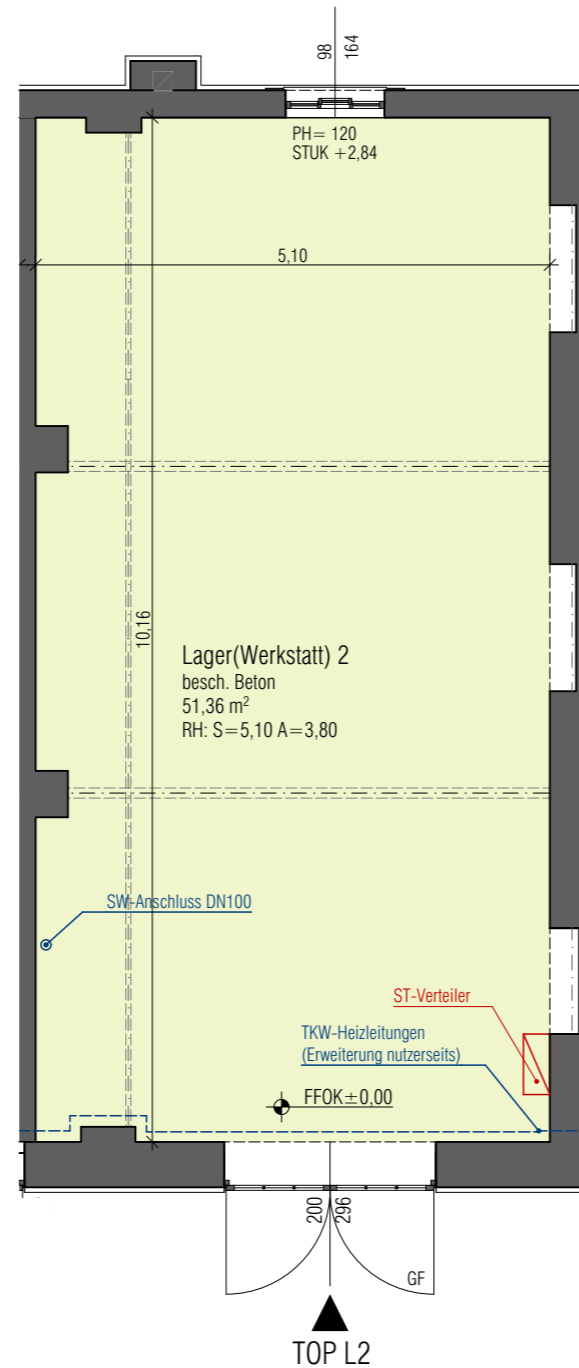
Kuratorium des Kaiser Franz Josef I. Jubiläumsfond für Werkstätteengebäude und Volkswohnungen

b18 architekten
 zt gmbh
 Schumannsgasse 14, 1180 Wien
 www.b18-architekten.at

Änderungen infolge Behördenauflagen hautechnischer und konstruktiver Maßnahmen vorbehalten.
 Statische und bauphysikalische Angaben sind nicht Planinhalt.
 Die Raumgrößen sind "ca.-Angaben" und können sich aufgrund der Ausführungs- und Detailplanung ändern.

Hinsichtlich der Boden- und Wandbeläge sowie der Elektro-, Sanitär- und sonstiger Ausstattungen gilt ausschließlich die jeweils aktuelle Bau- und Ausstattungsbearbeitung. Die dargestellten Heizkörper können sich im Zuge der Ausführungsplanung in Bezug auf Position, Dimension und Anzahl ändern.

Dieser Plan ist zum Anfertigen von Einbaumöbeln nicht geeignet - Naturmaße sind zu nehmen. Möbel, vor allem Schränke, sind von Außenwänden mind. 5cm abgerückt aufzustellen.



GRUNDRISSAUSSCHNITT ERDGESCHOSS - 1:75
TOP L2