

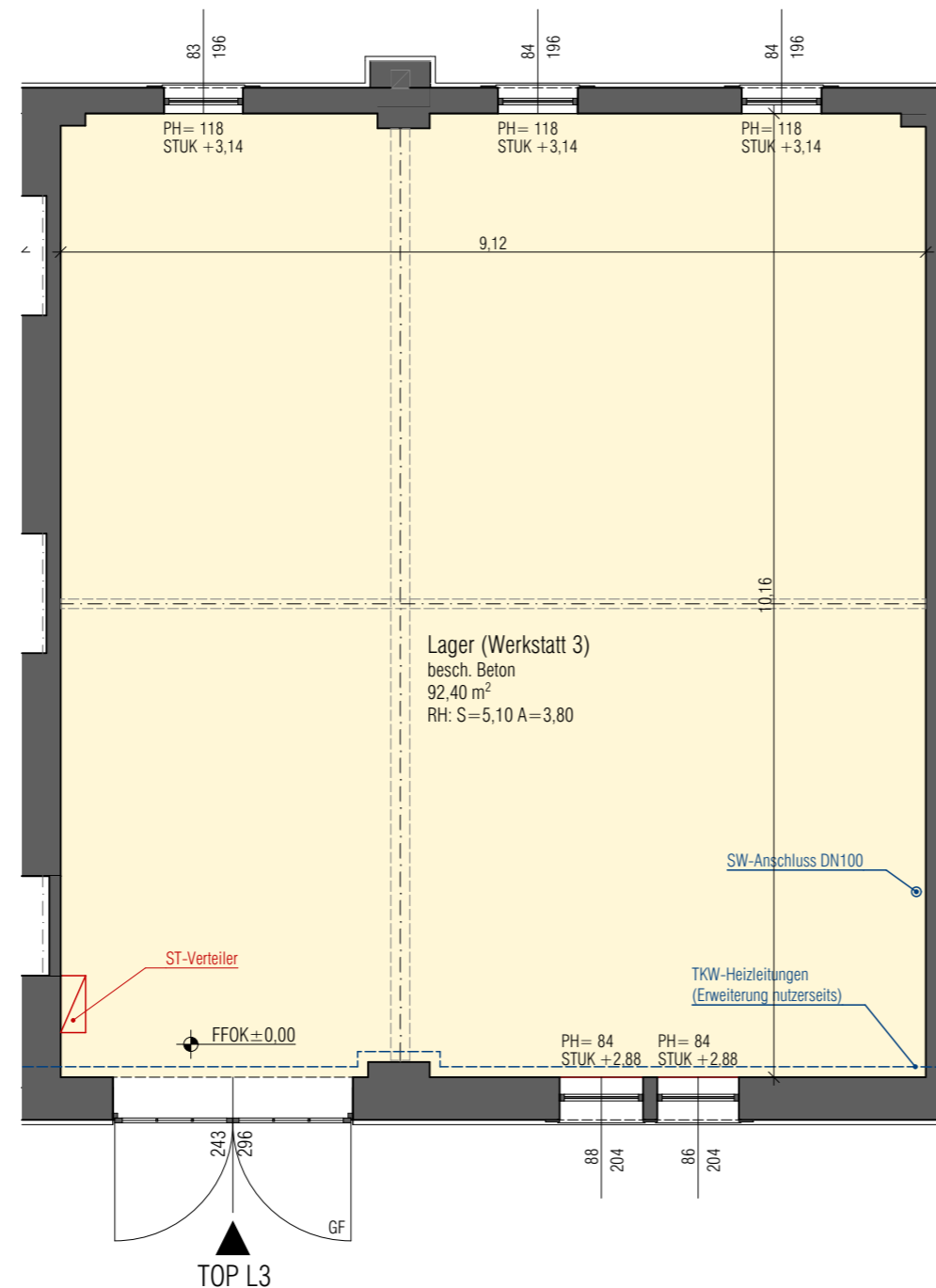
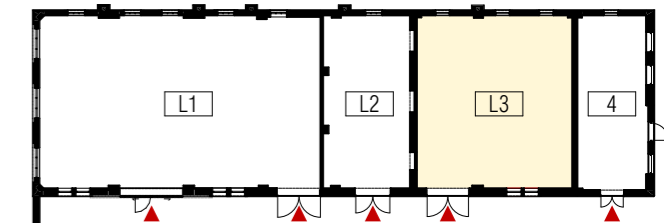
# SCHLOSSEREI

Marischkapromenade 5, Objekt 1, 1210 Wien

## ERDGESCHOSS

**Lager 3** (Werkstatt 3\*) 92,40 m<sup>2</sup>  
**NUTZFLÄCHE TOP W3** 92,40 m<sup>2</sup>

\* optional als Werkstatt ausbaubar

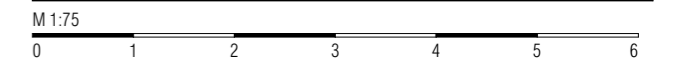


GRUNDRISSAUSSCHNITT ERDGESCHOSS - 1:75  
**TOP L3**

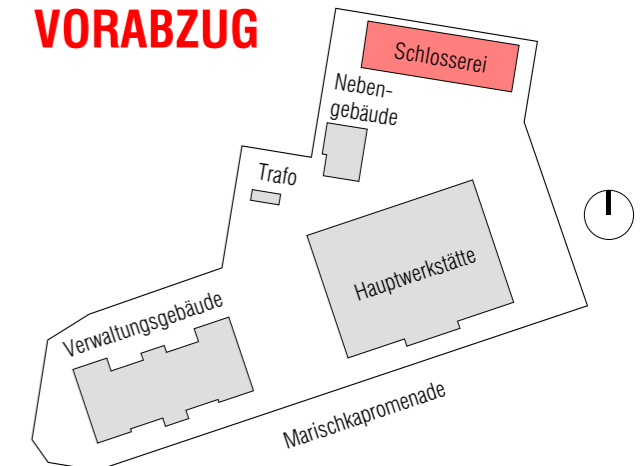
### LEGENDE

AB	Aufstandsbogen (Schmutzwasser)		Gegensprechanlage
DFLF	Dachflächenfenster		Steckdose
FFOK	fertige Fußbodenoberkante		Datendose
FPH	Fertigparapethöhe		Ausschalter 1-polig
HK	Heizkörper		Wechselschalter
LÜ	Lüftung		Taster
OL	Oberlicht		Raumthermostat
PS	Putzstück (Kanal)		3-Stufenschaltgerät
REV	Revisionsdeckel (Gipskarton)		Klingeltaster
RT	Raumthermostat		Glocke
RH	Raumhöhe		Leuchte
ST	Starkstrom		
STG	Steigung		
STUK	Sturzunterkante		
SW	Schmutzwasser		
TKW	Trinkwasser		
UK	Unterkante		

PLANUNGSSTAND 18.07.2023



## VORABZUG



BAUHERR

Kuratorium des Kaiser Franz  
 Josef I. Jubiläumsfond für  
 Werkstattengebäude und  
 Volkswohnungen

PLANUNG

**b18** architekten  
 zt gmbh  
 Schumanngasse 14, 1180 Wien  
 www.b18-architekten.at

Änderungen infolge Behördenauflagen haustechnischer und konstruktiver Maßnahmen vorbehalten.  
 Statische und bauphysikalische Angaben sind nicht Planinhalt.  
 Die Raumgrößen sind "ca.-Angaben" und können sich aufgrund der Ausführungs- und Detailplanung ändern.

Hinsichtlich der Boden- und Wandbeläge sowie der Elektro-, Sanitär- und sonstiger Ausstattungen gilt ausschließlich die jeweils aktuelle Bau- und Ausstattungsbeschreibung. Die dargestellten Heizkörper können sich im Zuge der Ausführungsplanung in Bezug auf Position, Dimension und Anzahl ändern.

Dieser Plan ist zum Anfertigen von Einbaumöbeln nicht geeignet - Naturmaße sind zu nehmen. Möbel, vor allem Schränke, sind von Außenwänden mind. 5cm abgerückt aufzustellen.