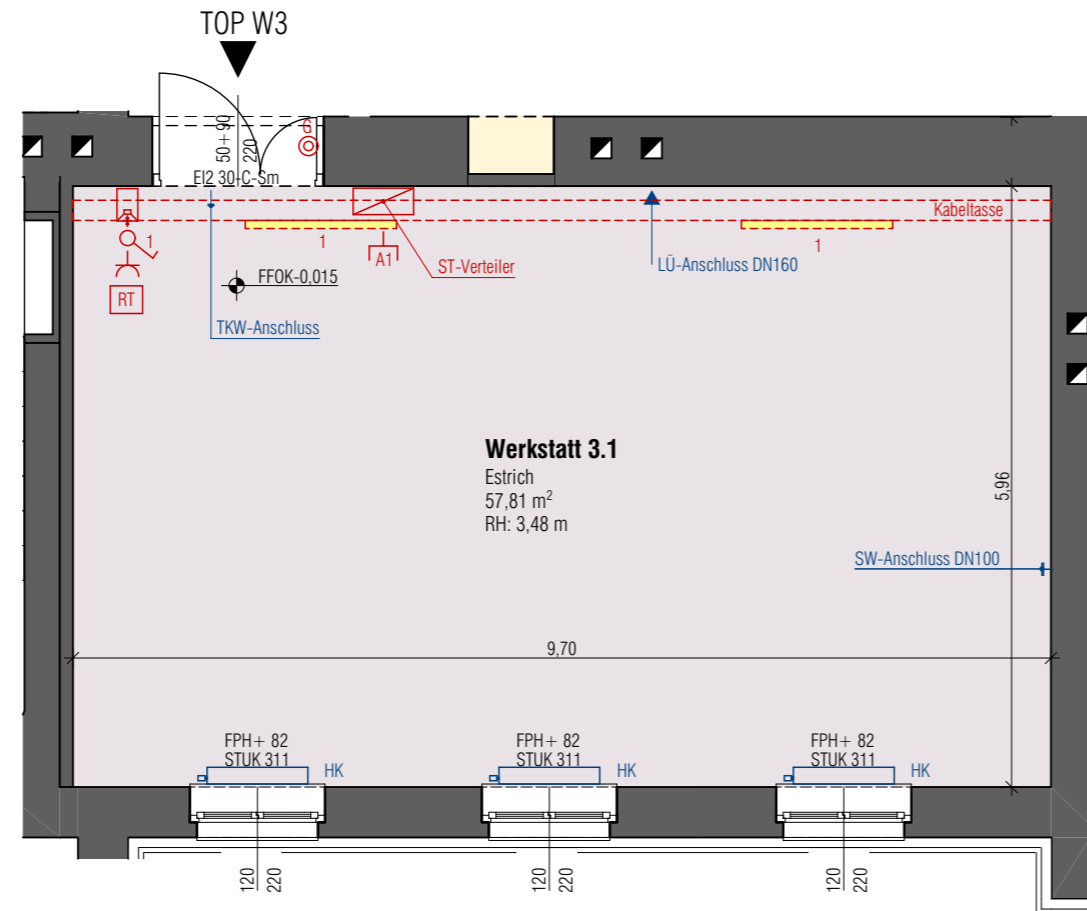
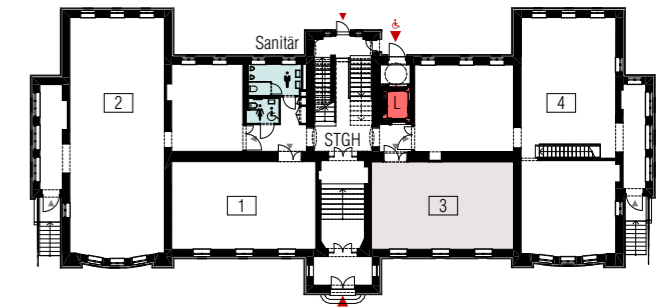


# VERWALTUNGSGEBÄUDE

Marischkapromenade 3, 1210 Wien

## ERDGESCHOSS

**TOP W3** Werkstatt 3.1 57,81 m<sup>2</sup>  
**NUTZFLÄCHE TOP W3** **57,81 m<sup>2</sup>**

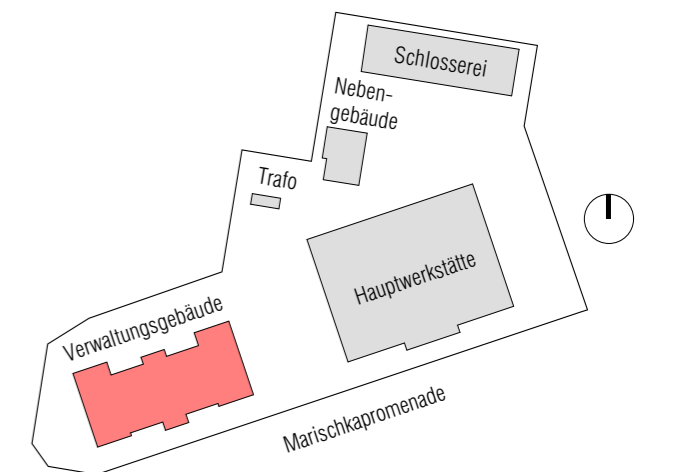
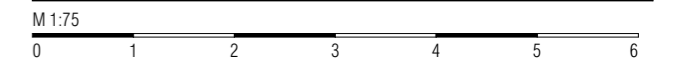


GRUNDRISSAUSSCHNITT ERDGESCHOSS - 1:75  
**TOP W3**

### LEGENDE

- |      |                              |  |                     |                |
|------|------------------------------|--|---------------------|----------------|
| AR   | Abstellraum                  |  | Gegensprechanlage   |                |
| DFLF | Dachflächenfenster           |  | Steckdose           |                |
| FFOK | fertige Fußbodenoberkante    |  | Datendose           |                |
| FPH  | Fertigparapethöhe            |  | Ausschalter 1-polig |                |
| FR   | Feuchtraum                   |  | Wechselschalter     |                |
| HK   | Heizkörper                   |  | Kreuzschalter       |                |
| LÜ   | Lüftung                      |  | RT                  | Raumthermostat |
| PT   | Putztür Kamin                |  |                     | Klingeltaster  |
| REV  | Revisionsdeckel (Gipskarton) |  |                     | Glocke         |
| RT   | Raumthermostat               |  |                     | Leuchte        |
| RH   | Raumhöhe                     |  |                     |                |
| ST   | Starkstrom                   |  |                     |                |
| STG  | Steigung                     |  |                     |                |
| STUK | Sturzunterkante              |  |                     |                |
| TKW  | Trinkwasser                  |  |                     |                |

PLANUNGSSTAND 08.05.2023



BAUHERR PLANUNG

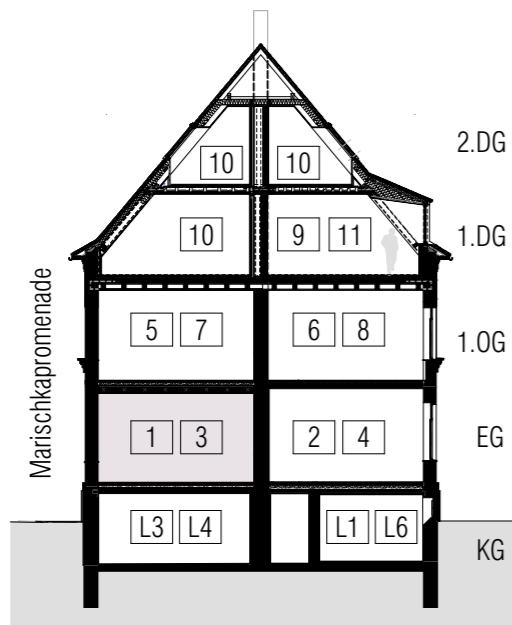
Kuratorium des Kaiser Franz Josef I. Jubiläumsfond für Werkstattengebäude und Volkswohnungen

**b18** architekten  
 zt gmbh  
 Schumanngasse 14, 1180 Wien  
 www.b18-architekten.at

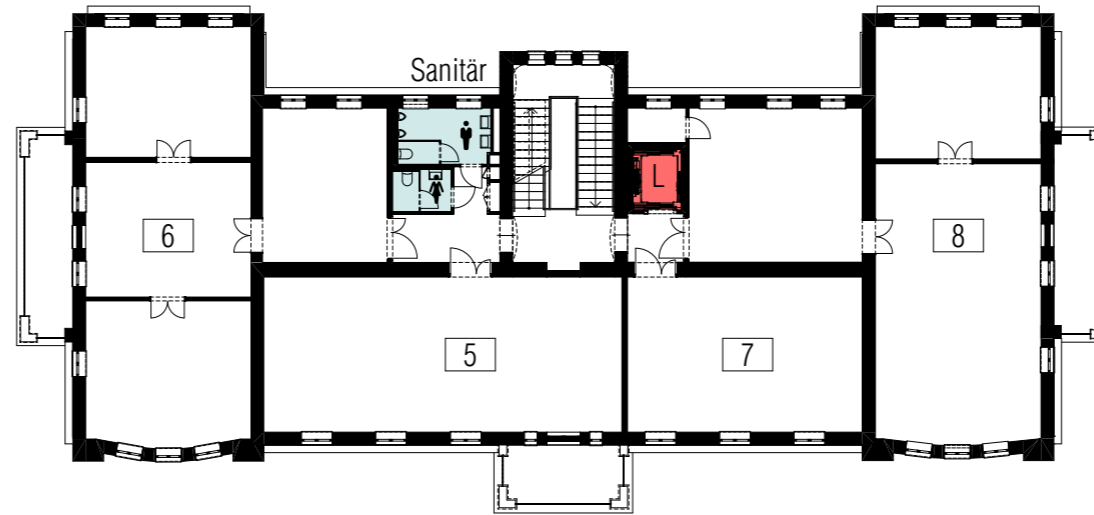
Änderungen infolge Behördenauflagen haustechnischer und konstruktiver Maßnahmen vorbehalten. Statische und bauphysikalische Angaben sind nicht Planinhalt. Die Raumgrößen sind "ca.-Angaben" und können sich aufgrund der Ausführungs- und Detailplanung ändern.

Hinsichtlich der Boden- und Wandbeläge sowie der Elektro-, Sanitär- und sonstiger Ausstattungen gilt ausschließlich die jeweils aktuelle Bau- und Ausstattungsbeschreibung. Die dargestellten Heizkörper können sich im Zuge der Ausführungsplanung in Bezug auf Position, Dimension und Anzahl ändern.

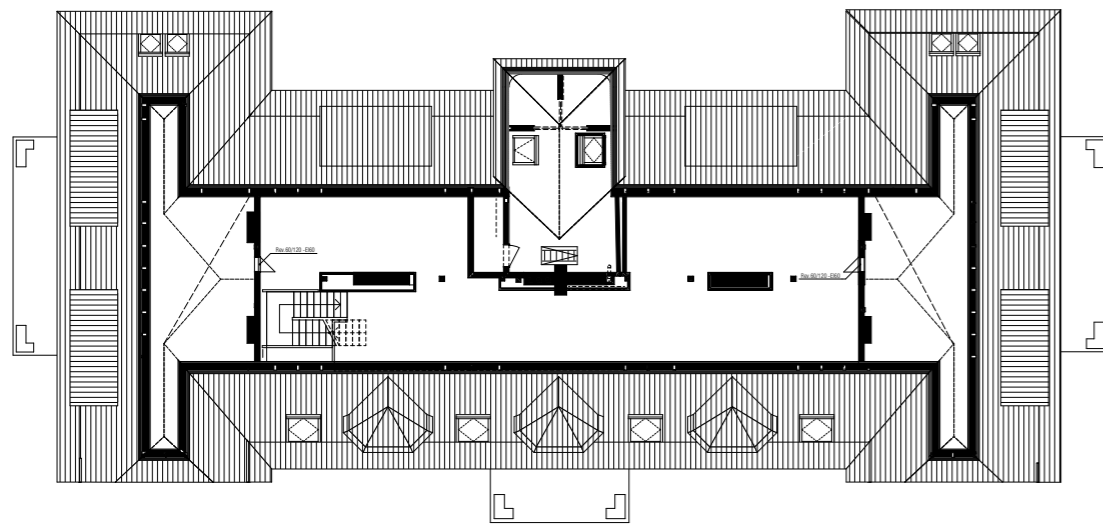
Dieser Plan ist zum Anfertigen von Einbaumöbeln nicht geeignet - Naturmaße sind zu nehmen. Möbel, vor allem Schränke, sind von Außenwänden mind. 5cm abgerückt aufzustellen.



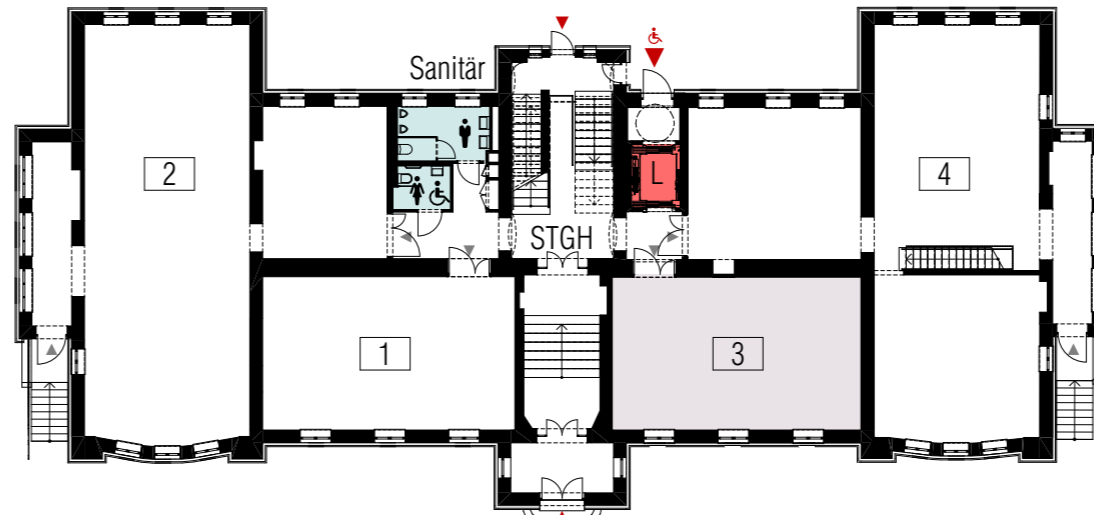
QUERSCHNITT



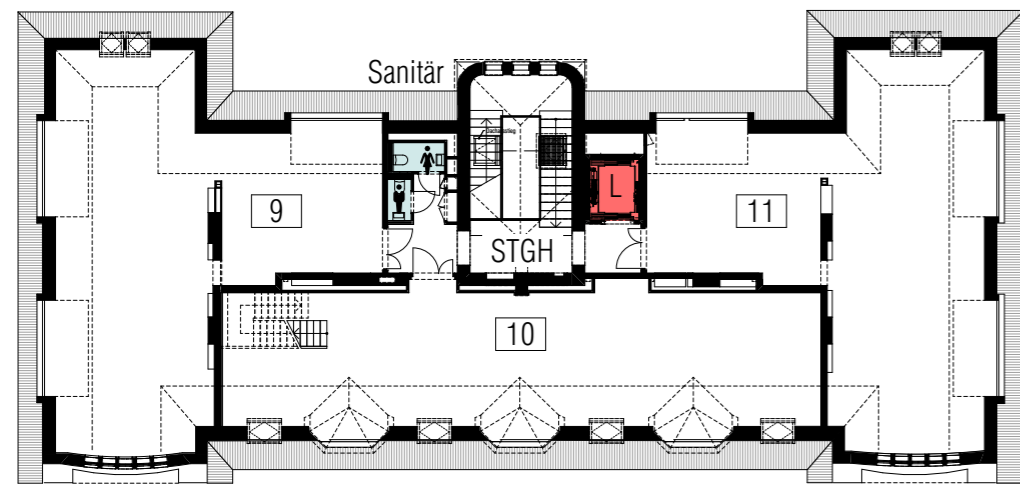
GRUNDRISS 1. OBERGESCHOSS



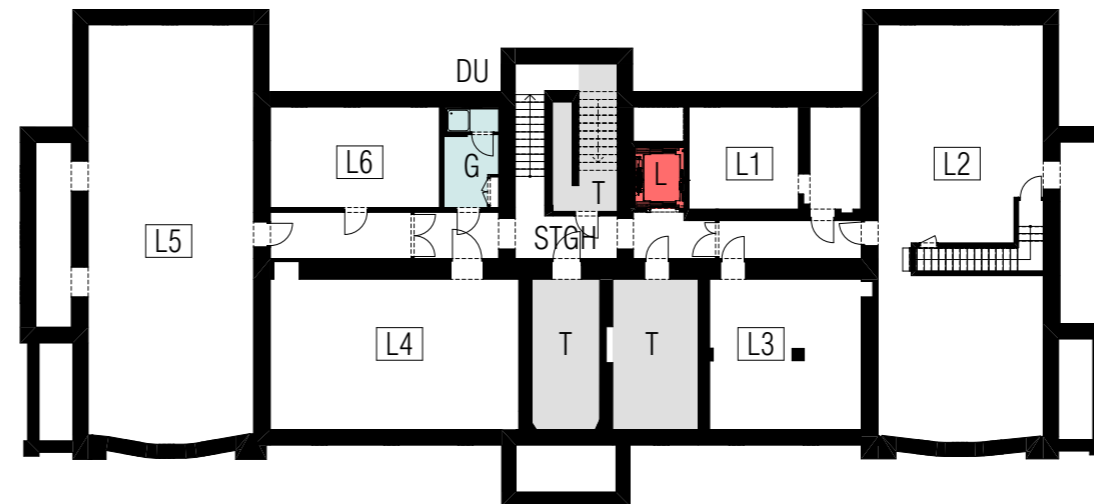
GRUNDRISS 2. DACHGESCHOSS



GRUNDRISS ERDGESCHOSS



GRUNDRISS 1. DACHGESCHOSS



GRUNDRISS KELLERGESCHOSS

## VERWALTUNGSGEBÄUDE Marischkapromenade 3, 1210 Wien

### NUTZFLÄCHEN BETRIEBSEINHEITEN

EG	
TOP W1	58,84 m <sup>2</sup>
TOP W2	145,04 m <sup>2</sup>
TOP W3	57,81 m <sup>2</sup>
TOP W4	150,65 m <sup>2</sup>
EG Gesamt	412,34 m <sup>2</sup>

1.OG	
TOP W5	84,51 m <sup>2</sup>
TOP W6	132,08 m <sup>2</sup>
TOP W7	55,41 m <sup>2</sup>
TOP W8	147,30 m <sup>2</sup>
1.OG Gesamt	419,30 m <sup>2</sup>

1.DG+2.DG	
TOP W9	142,05 m <sup>2</sup>
TOP W10	258,51 m <sup>2</sup>
TOP W11	145,19 m <sup>2</sup>
DG Gesamt	545,75 m <sup>2</sup>

**EG-DG2** 1377,39 m<sup>2</sup>

### NUTZFLÄCHEN LAGER

KG	
Lager 1	24,83 m <sup>2</sup>
Lager 2	105,46 m <sup>2</sup>
Lager 3	34,39 m <sup>2</sup>
Lager 4	56,88 m <sup>2</sup>
Lager 5	114,44 m <sup>2</sup>
Lager 6	25,83 m <sup>2</sup>
<b>KG</b>	<b>361,83 m<sup>2</sup></b>

### NUTZFLÄCHE GESAMT BETRIEBSEINHEITEN+LAGER

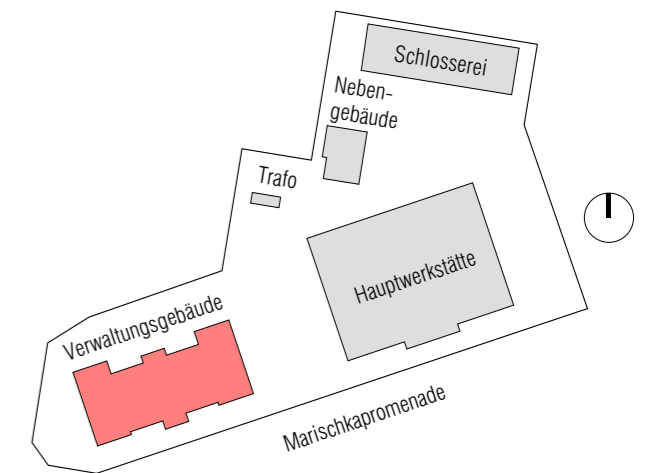
1739,22 m<sup>2</sup>

#### LEGENDE

<span style="background-color: #d9ead3; border: 1px solid black; padding: 2px;">1</span> Betriebseinheit Top 1	<span style="background-color: #f4cccc; border: 1px solid black; padding: 2px;">L</span> Lift
<span style="border: 1px solid black; padding: 2px;">L1</span> Lager	<span style="border: 1px solid black; padding: 2px;"></span> allgemeine Verkehrsfläche
<span style="background-color: #d9ead3; border: 1px solid black; padding: 2px;">Sanitär</span> Sanitär	<span style="color: red;">▶</span> Eingang Gebäude
<span style="background-color: #d9ead3; border: 1px solid black; padding: 2px;">G</span> Garderobe	<span style="color: gray;">▶</span> Eingang Betriebseinheit
<span style="background-color: #d9ead3; border: 1px solid black; padding: 2px;">T</span> Technikraum	

PLANUNGSSTAND

08.05.2023



BAUHERR

Kuratorium des Kaiser Franz Josef I. Jubiläumsfond für Werkstätteengebäude und Volkswohnungen



PLANUNG

**b18** architekten  
zt gmbh  
Schumanngasse 14, 1180 Wien  
www.b18-architekten.at

Änderungen infolge Behördenauflagen haustechnischer und konstruktiver Maßnahmen vorbehalten. Statische und bauphysikalische Angaben sind nicht Planinhalt. Die Raumgrößen sind "ca.-Angaben" und können sich aufgrund der Ausführungs- und Detailplanung ändern.

Hinsichtlich der Boden- und Wandbeläge sowie der Elektro-, Sanitär- und sonstiger Ausstattungen gilt ausschließlich die jeweils aktuelle Bau- und Ausstattungsbeschreibung. Die dargestellten Heizkörper können sich im Zuge der Ausführungsplanung in Bezug auf Position, Dimension und Anzahl ändern.

Dieser Plan ist zum Anfertigen von Einbaumöbeln nicht geeignet - Naturmaße sind zu nehmen. Möbel, vor allem Schränke, sind von Außenwänden mind. 5cm abgerückt aufzustellen.