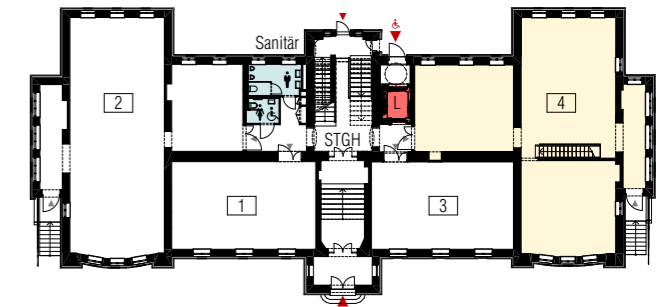


VERWALTUNGSGEBÄUDE

Marischkapromenade 3, 1210 Wien

ERDGESCHOSS

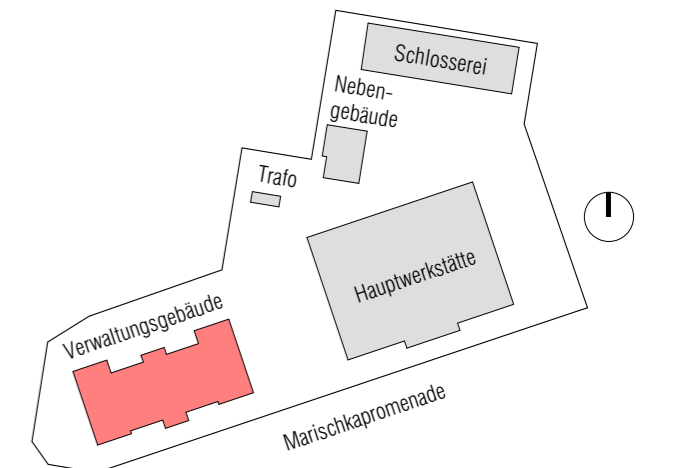
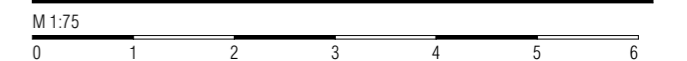
| | | |
|--------------------------|---------------|-----------------------------|
| TOP W4 | Werkstatt 4.1 | 40,03 m ² |
| | Werkstatt 4.2 | 99,64 m ² |
| | Gang | 10,98 m ² |
| NUTZFLÄCHE TOP W4 | | 150,65 m² |



LEGENDE

| | | | |
|------|------------------------------|--|---------------------|
| AR | Abstellraum | | Gegensprechanlage |
| DFLF | Dachflächenfenster | | Steckdose |
| FFOK | fertige Fußbodenoberkante | | Datendose |
| FPH | Fertigparapethöhe | | Ausschalter 1-polig |
| FR | Feuchtraum | | Wechselschalter |
| HK | Heizkörper | | Kreuzschalter |
| LÜ | Lüftung | | Raumthermostat |
| PT | Putztür Kamin | | Klingeltaster |
| REV | Revisionsdeckel (Gipskarton) | | Glocke |
| RT | Raumthermostat | | Leuchte |
| RH | Raumhöhe | | |
| ST | Starkstrom | | |
| STG | Steigung | | |
| STUK | Sturzunterkante | | |
| TKW | Trinkwasser | | |

PLANUNGSSTAND 08.05.2023



BAUHERR

Kuratorium des Kaiser Franz Josef I. Jubiläumsfond für Werkstattengebäude und Volkswohnungen



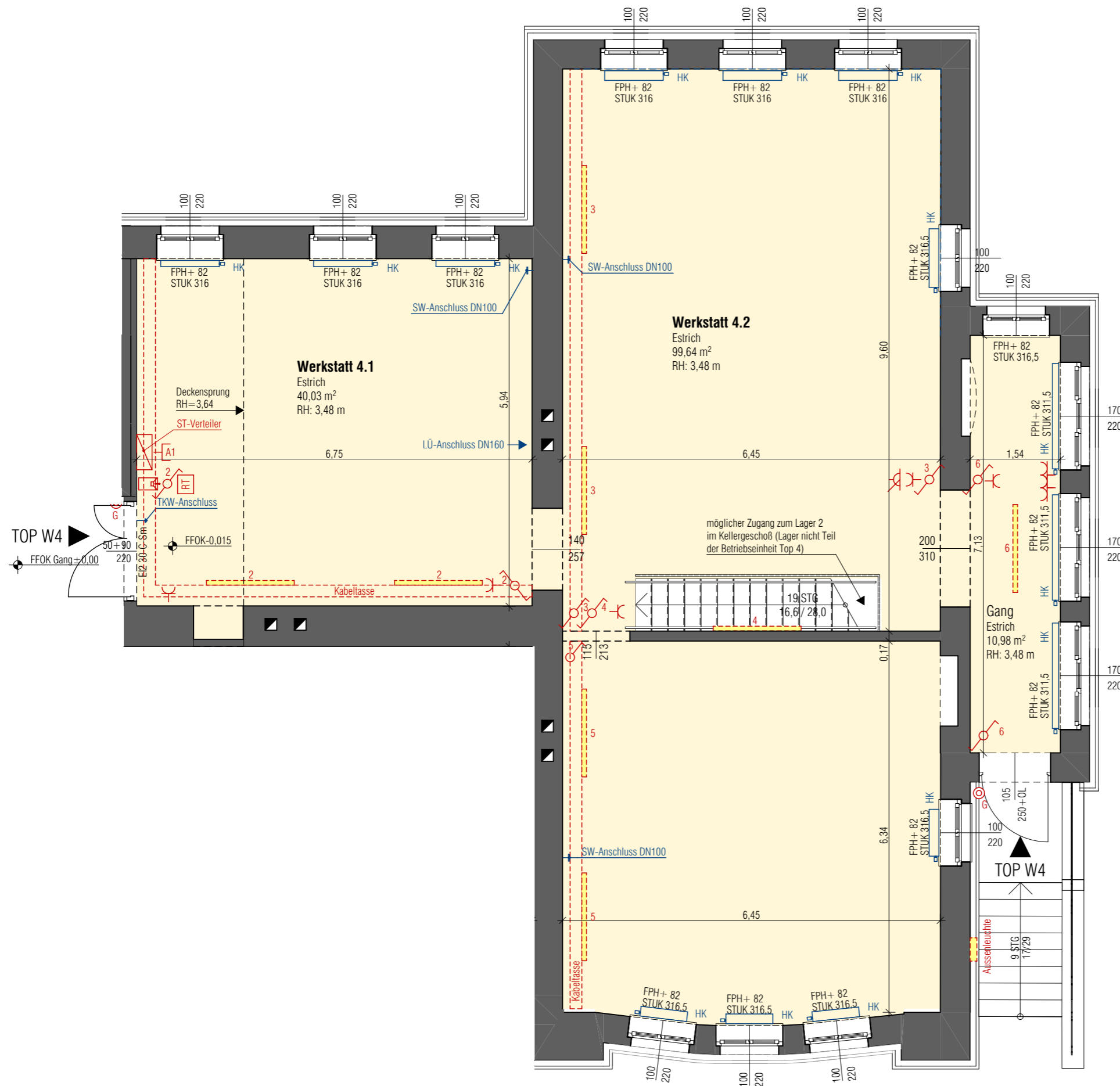
PLANUNG

b18 architekten
zt gmbh
Schumanngasse 14, 1180 Wien
www.b18-architekten.at

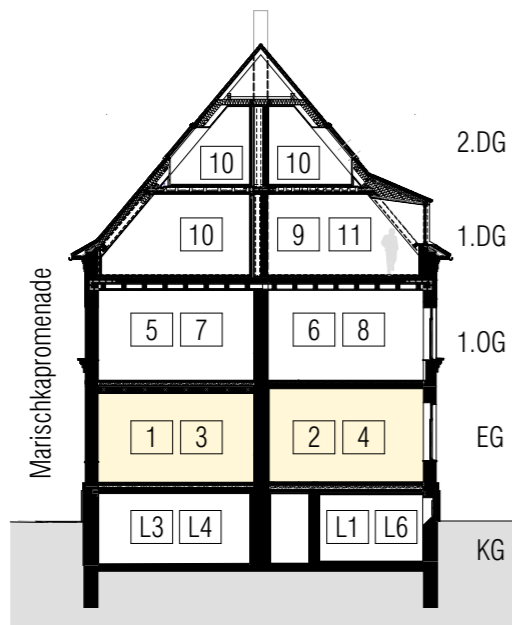
Änderungen infolge Behördenauflagen haustechnischer und konstruktiver Maßnahmen vorbehalten. Statische und bauphysikalische Angaben sind nicht Planinhalt. Die Raumgrößen sind "ca.-Angaben" und können sich aufgrund der Ausführungs- und Detailplanung ändern.

Hinsichtlich der Boden- und Wandbeläge sowie der Elektro-, Sanitär- und sonstiger Ausstattungen gilt ausschließlich die jeweils aktuelle Bau- und Ausstattungsbeschreibung. Die dargestellten Heizkörper können sich im Zuge der Ausführungsplanung in Bezug auf Position, Dimension und Anzahl ändern.

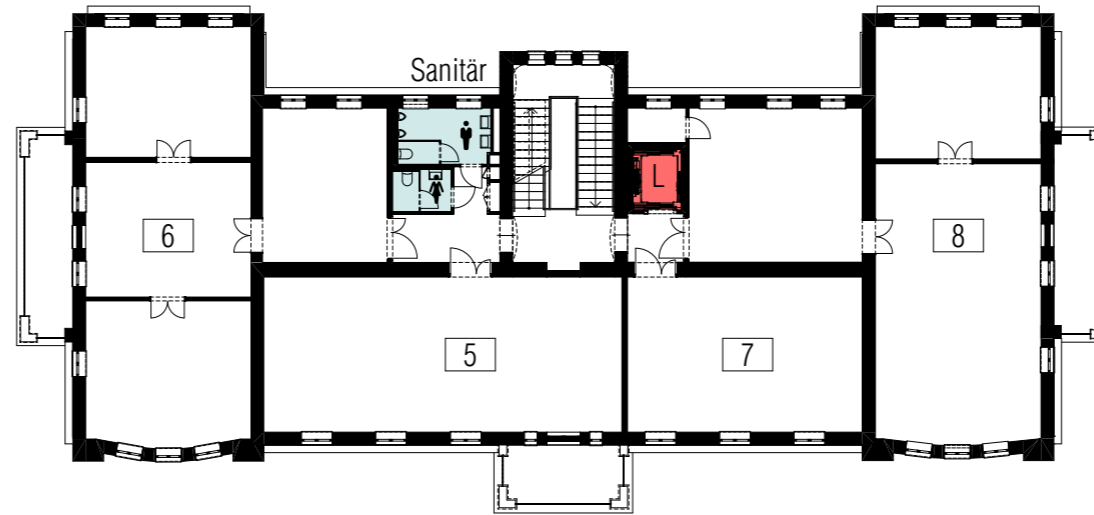
Dieser Plan ist zum Anfertigen von Einbaumöbeln nicht geeignet - Naturmaße sind zu nehmen. Möbel, vor allem Schränke, sind von Außenwänden mind. 5cm abgerückt aufzustellen.



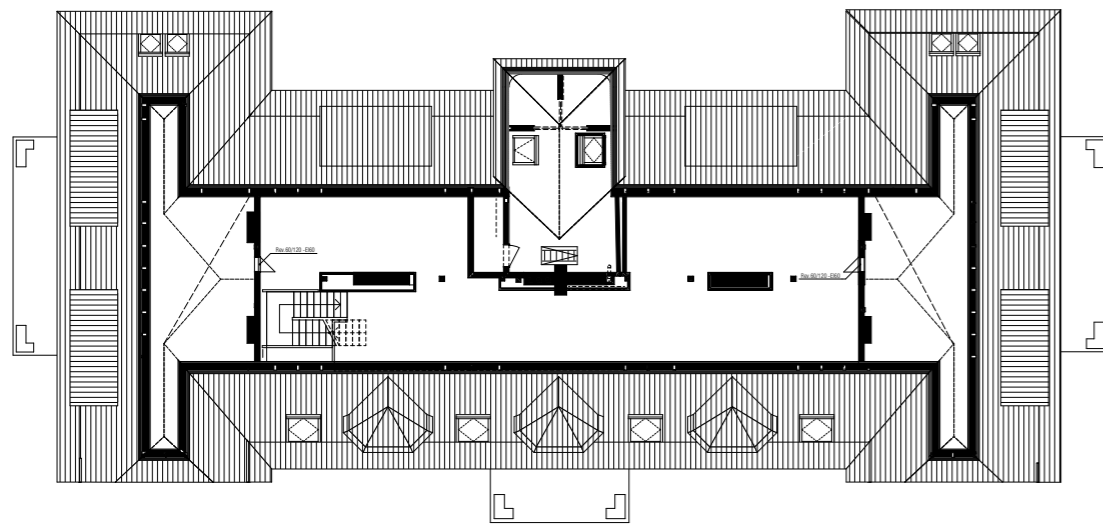
GRUNDRISSAUSSCHNITT ERDGESCHOSS - 1:75
TOP W4



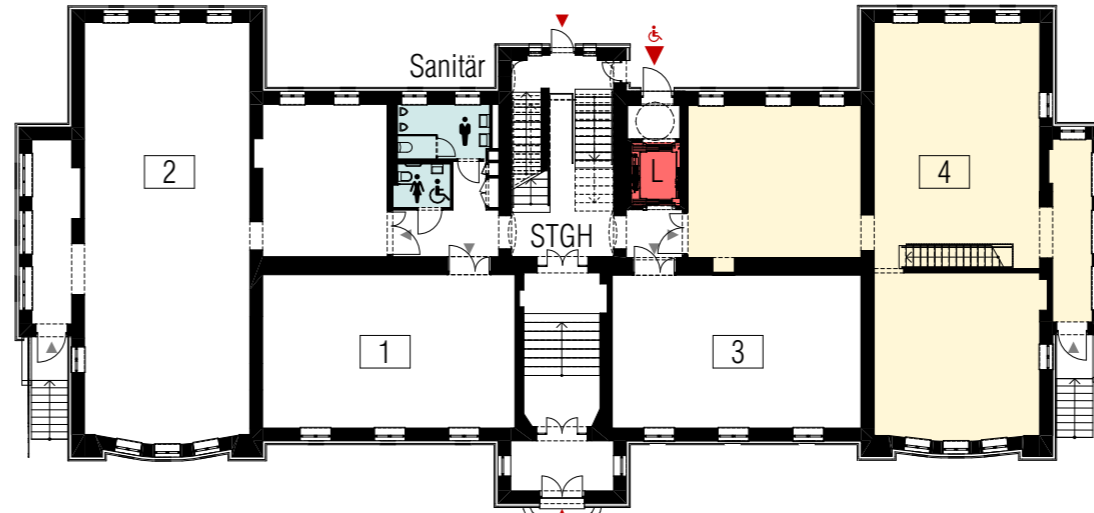
QUERSCHNITT



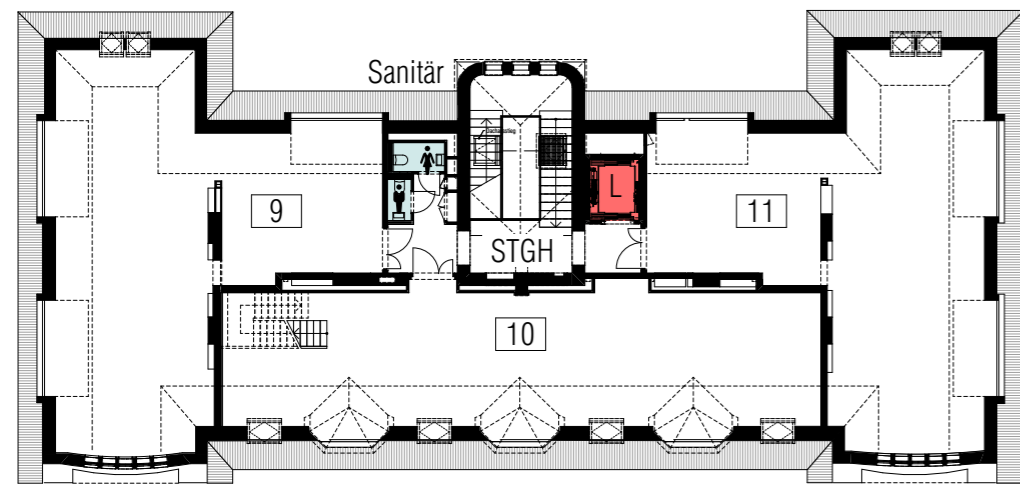
GRUNDRISS 1. OBERGESCHOSS



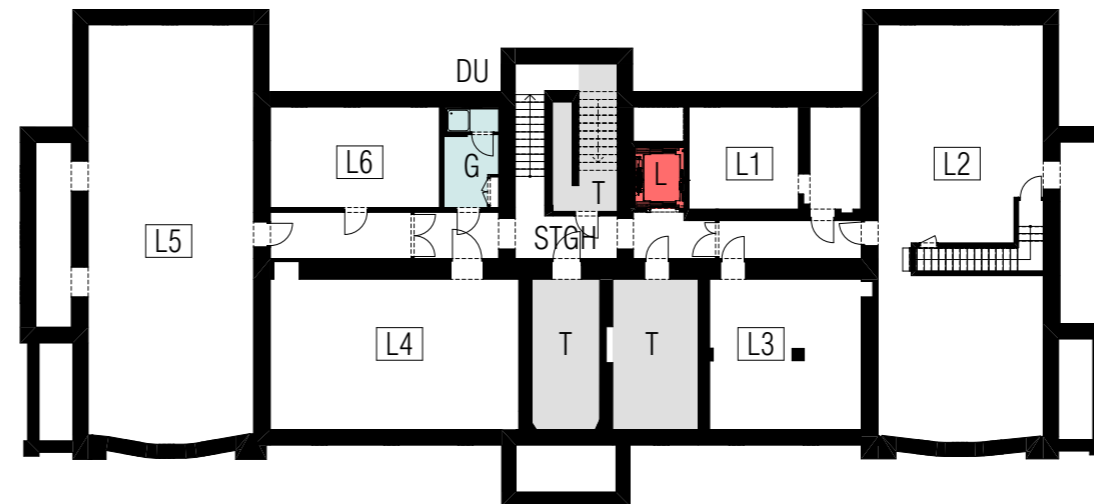
GRUNDRISS 2. DACHGESCHOSS



GRUNDRISS ERDGESCHOSS



GRUNDRISS 1. DACHGESCHOSS



GRUNDRISS KELLERGESCHOSS

VERWALTUNGSGEBÄUDE

Marischkapromenade 3, 1210 Wien

NUTZFLÄCHEN BETRIEBSEINHEITEN

| | |
|-----------|-----------------------|
| EG | |
| TOP W1 | 58,84 m ² |
| TOP W2 | 145,04 m ² |
| TOP W3 | 57,81 m ² |
| TOP W4 | 150,65 m ² |
| EG Gesamt | 412,34 m ² |

| | |
|-------------|-----------------------|
| 1.OG | |
| TOP W5 | 84,51 m ² |
| TOP W6 | 132,08 m ² |
| TOP W7 | 55,41 m ² |
| TOP W8 | 147,30 m ² |
| 1.OG Gesamt | 419,30 m ² |

| | |
|-----------|-----------------------|
| 1.DG+2.DG | |
| TOP W9 | 142,05 m ² |
| TOP W10 | 258,51 m ² |
| TOP W11 | 145,19 m ² |
| DG Gesamt | 545,75 m ² |

EG-DG2 1377,39 m²

NUTZFLÄCHEN LAGER

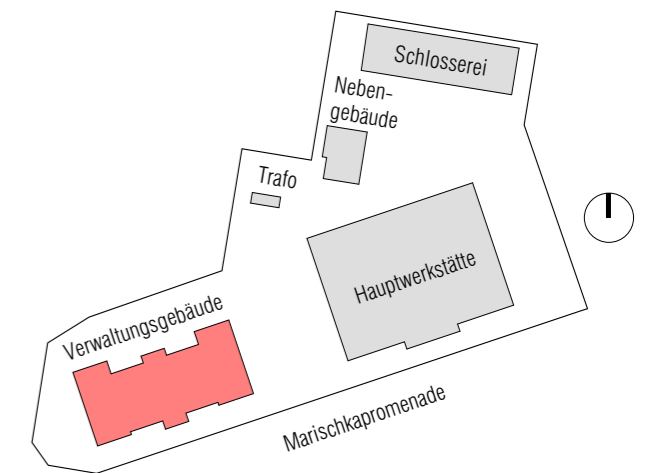
| | |
|-----------|-----------------------------|
| KG | |
| Lager 1 | 24,83 m ² |
| Lager 2 | 105,46 m ² |
| Lager 3 | 34,39 m ² |
| Lager 4 | 56,88 m ² |
| Lager 5 | 114,44 m ² |
| Lager 6 | 25,83 m ² |
| KG | 361,83 m² |

**NUTZFLÄCHE GESAMT
BETRIEBSEINHEITEN+LAGER**
1739,22 m²

LEGENDE

| | |
|--|---|
| 1 Betriebseinheit Top 1 | L Lift |
| L1 Lager | allgemeine Verkehrsfläche |
| Sanitär | ▶ Eingang Gebäude |
| G Garderobe | ▶ Eingang Betriebseinheit |
| T Technikraum | |

PLANUNGSSTAND 08.05.2023



BAUHERR Kuratorium des Kaiser Franz Josef I. Jubiläumsfond für Werkstättegebäude und Volkswohnungen



Kuratorium des Kaiser Franz Josef I. Jubiläumsfond für Werkstättegebäude und Volkswohnungen

PLANUNG

b18 architekten
zt gmbh
Schumanngasse 14, 1180 Wien
www.b18-architekten.at

Änderungen infolge Behördenauflagen haustechnischer und konstruktiver Maßnahmen vorbehalten. Statische und bauphysikalische Angaben sind nicht Planinhalt. Die Raumgrößen sind "ca.-Angaben" und können sich aufgrund der Ausführungs- und Detailplanung ändern.

Hinsichtlich der Boden- und Wandbeläge sowie der Elektro-, Sanitär- und sonstiger Ausstattungen gilt ausschließlich die jeweils aktuelle Bau- und Ausstattungsbeschreibung. Die dargestellten Heizkörper können sich im Zuge der Ausführungsplanung in Bezug auf Position, Dimension und Anzahl ändern.

Dieser Plan ist zum Anfertigen von Einbaumöbeln nicht geeignet - Naturmaße sind zu nehmen. Möbel, vor allem Schränke, sind von Außenwänden mind. 5cm abgerückt aufzustellen.