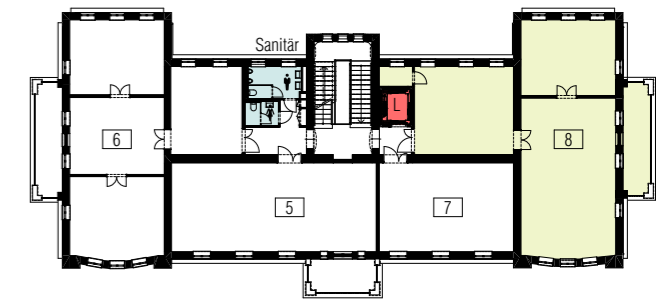


VERWALTUNGSGEBÄUDE

Marischkapromenade 3, 1210 Wien

1. OBERGESCHOSS

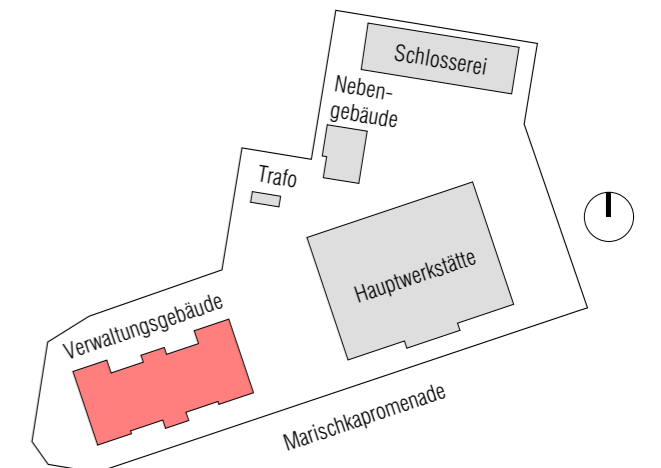
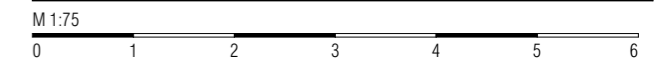
TOP W8	Werkstatt 8.1	40,62 m ²
	AR 8.2	3,07 m ²
	Werkstatt 8.3	33,33 m ²
	Werkstatt 8.4	70,28 m ²
NUTZFLÄCHE TOP W8		147,30 m²
	Terrasse Top W8	14,16 m ²



LEGENDE

AR	Abstellraum		Gegensprechanlage
DFLF	Dachflächenfenster		Steckdose
FFOK	fertige Fußbodenoberkante		Datendose
FPH	Fertigparapethöhe		Ausschalter 1-polig
FR	Feuchtraum		Wechselschalter
HK	Heizkörper		Kreuzschalter
LÜ	Lüftung		Raumthermostat
PT	Putztür Kamin		Klingeltaster
REV	Revisionsdeckel (Gipskarton)		Glocke
RT	Raumthermostat		Leuchte
RH	Raumhöhe		
ST	Starkstrom		
STG	Steigung		
STUK	Sturzunterkante		
TKW	Trinkwasser		

PLANUNGSSTAND 08.05.2023



BAUHERR PLANUNG

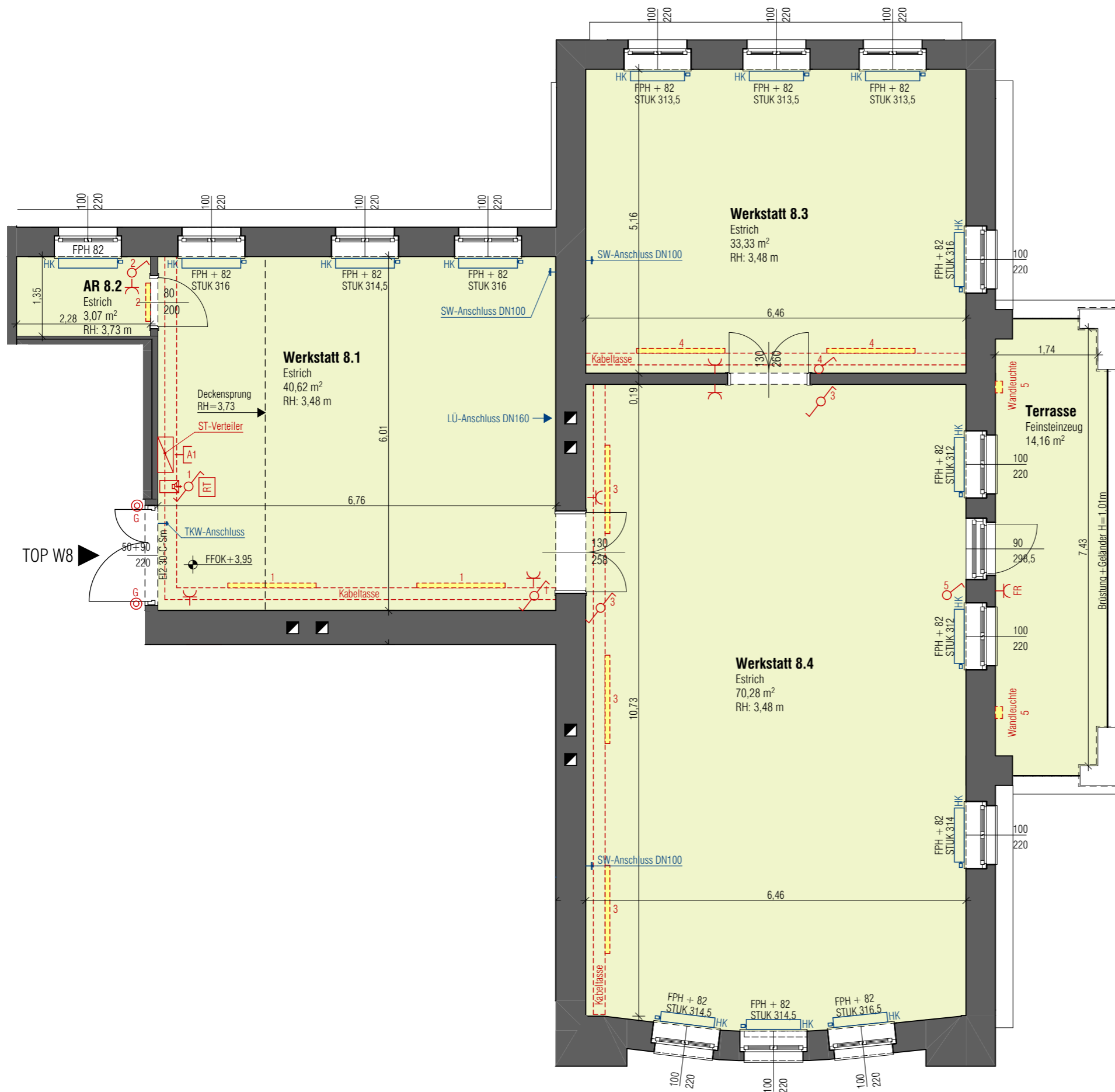
Kuratorium des Kaiser Franz Josef I. Jubiläumsfond für Werkstättengebäude und Volkswohnungen

b18 architekten
zt gmbh
Schumanngasse 14, 1180 Wien
www.b18-architekten.at

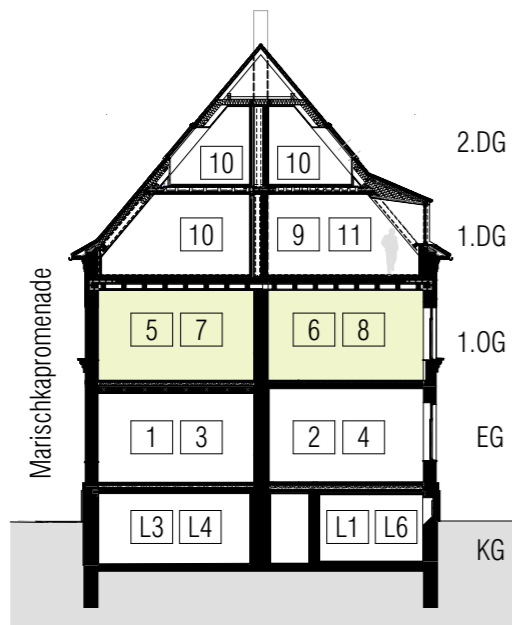
Änderungen infolge Behördenauflagen haustechnischer und konstruktiver Maßnahmen vorbehalten. Statische und bauphysikalische Angaben sind nicht Planinhalt. Die Raumgrößen sind "ca.-Angaben" und können sich aufgrund der Ausführungs- und Detailplanung ändern.

Hinsichtlich der Boden- und Wandbeläge sowie der Elektro-, Sanitär- und sonstiger Ausstattungen gilt ausschließlich die jeweils aktuelle Bau- und Ausstattungsbeschreibung. Die dargestellten Heizkörper können sich im Zuge der Ausführungsplanung in Bezug auf Position, Dimension und Anzahl ändern.

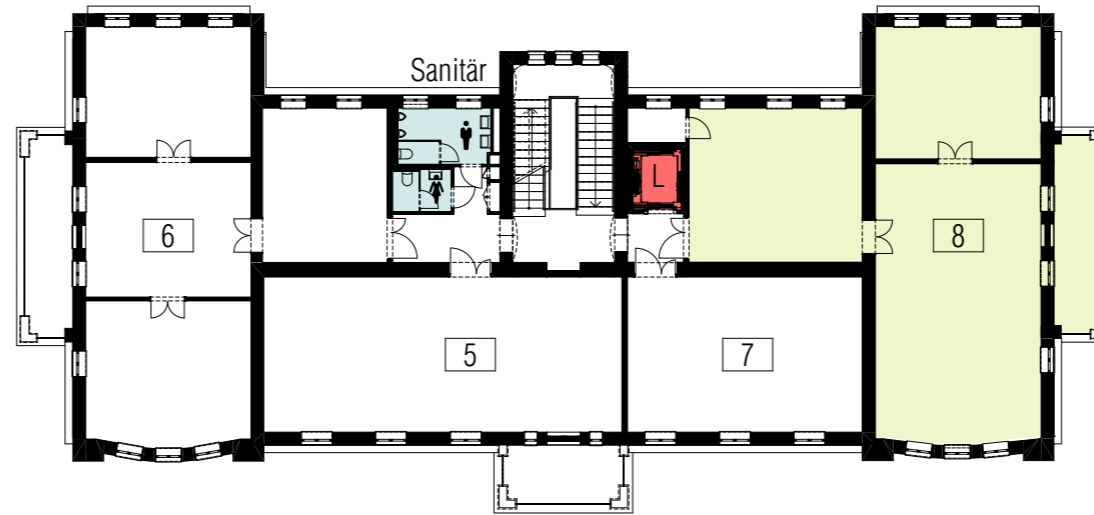
Dieser Plan ist zum Anfertigen von Einbaumöbeln nicht geeignet - Naturmaße sind zu nehmen. Möbel, vor allem Schränke, sind von Außenwänden mind. 5cm abgerückt aufzustellen.



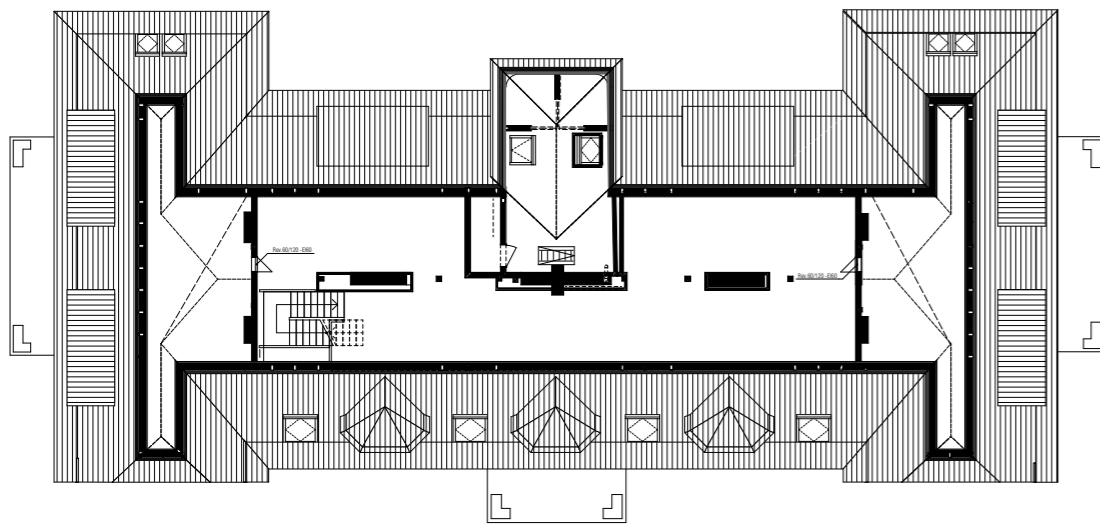
GRUNDRISSAUSSCHNITT 1. OBERGESCHOSS - 1:75
TOP W8



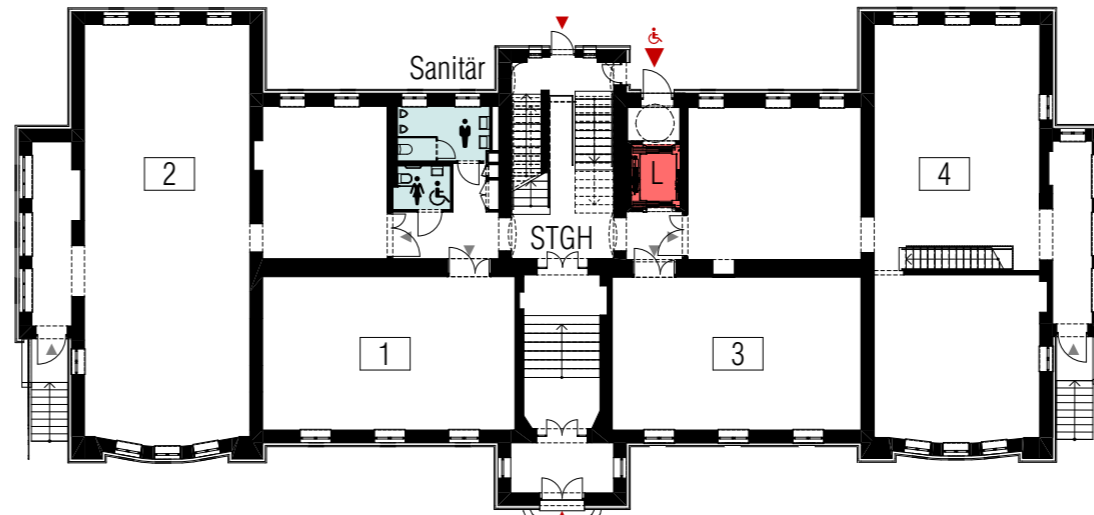
QUERSCHNITT



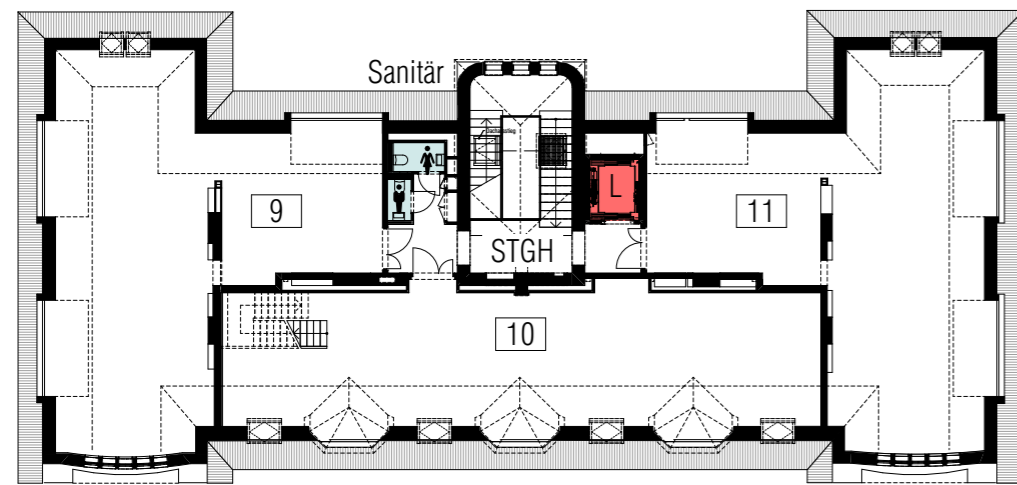
GRUNDRISS 1. OBERGESCHOSS



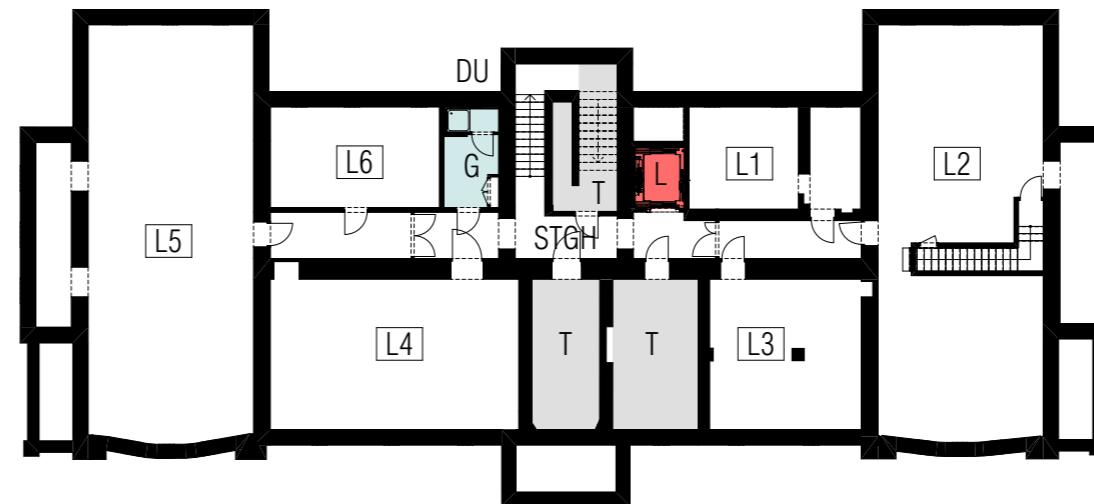
GRUNDRISS 2. DACHGESCHOSS



GRUNDRISS ERDGESCHOSS



GRUNDRISS 1. DACHGESCHOSS



GRUNDRISS KELLERGESCHOSS

VERWALTUNGSGEBÄUDE Marischkapromenade 3, 1210 Wien

NUTZFLÄCHEN BETRIEBSEINHEITEN

EG	
TOP W1	58,84 m ²
TOP W2	145,04 m ²
TOP W3	57,81 m ²
TOP W4	150,65 m ²
EG Gesamt	412,34 m ²

1.OG	
TOP W5	84,51 m ²
TOP W6	132,08 m ²
TOP W7	55,41 m ²
TOP W8	147,30 m ²
1.OG Gesamt	419,30 m ²

1.DG+2.DG	
TOP W9	142,05 m ²
TOP W10	258,51 m ²
TOP W11	145,19 m ²
DG Gesamt	545,75 m ²

EG-DG2 1377,39 m²

NUTZFLÄCHEN LAGER

KG	
Lager 1	24,83 m ²
Lager 2	105,46 m ²
Lager 3	34,39 m ²
Lager 4	56,88 m ²
Lager 5	114,44 m ²
Lager 6	25,83 m ²
KG	361,83 m²

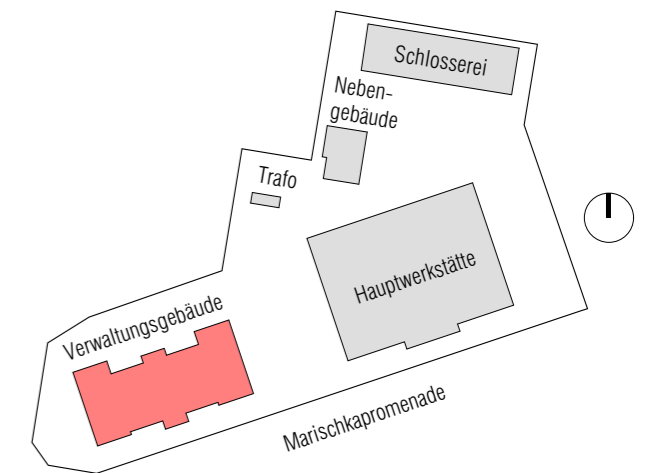
**NUTZFLÄCHE GESAMT
BETRIEBSEINHEITEN+LAGER**
1739,22 m²

LEGENDE

1 Betriebseinheit Top 1	L Lift
L1 Lager	 allgemeine Verkehrsfläche
Sanitär Sanitär	▶ Eingang Gebäude
G Garderobe	▶ Eingang Betriebseinheit
T Technikraum	

PLANUNGSSTAND

08.05.2023



BAUHERR

Kuratorium des Kaiser Franz Josef I. Jubiläumsfond für Werkstättengebäude und Volkswohnungen



PLANUNG

b18 architekten
zt gmbh
Schumanngasse 14, 1180 Wien
www.b18-architekten.at

Änderungen infolge Behördenauflagen haustechnischer und konstruktiver Maßnahmen vorbehalten. Statische und bauphysikalische Angaben sind nicht Planinhalt. Die Raumgrößen sind "ca.-Angaben" und können sich aufgrund der Ausführungs- und Detailplanung ändern.

Hinsichtlich der Boden- und Wandbeläge sowie der Elektro-, Sanitär- und sonstiger Ausstattungen gilt ausschließlich die jeweils aktuelle Bau- und Ausstattungsbeschreibung. Die dargestellten Heizkörper können sich im Zuge der Ausführungsplanung in Bezug auf Position, Dimension und Anzahl ändern.

Dieser Plan ist zum Anfertigen von Einbaumöbeln nicht geeignet - Naturmaße sind zu nehmen. Möbel, vor allem Schränke, sind von Außenwänden mind. 5cm abgerückt aufzustellen.