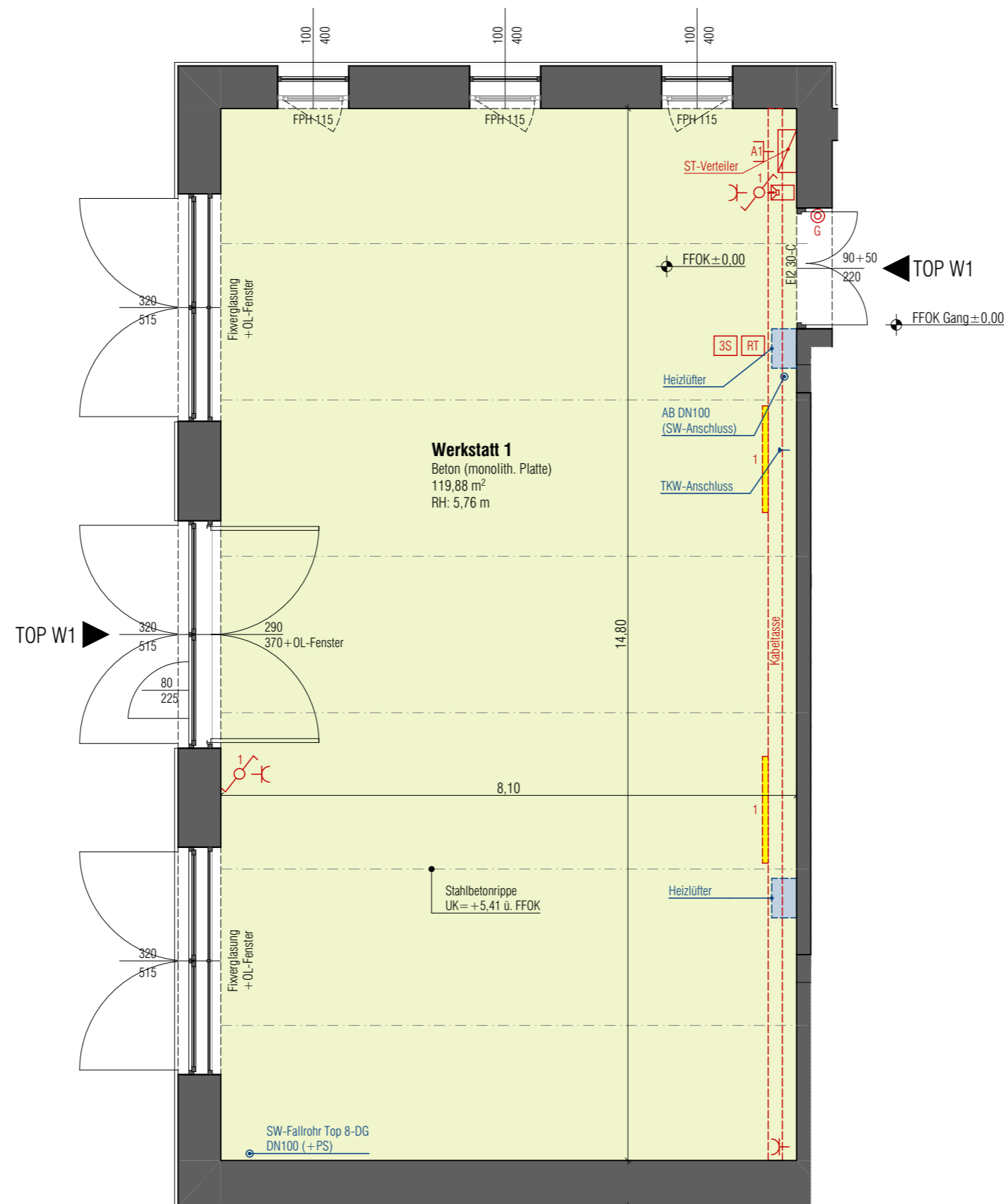
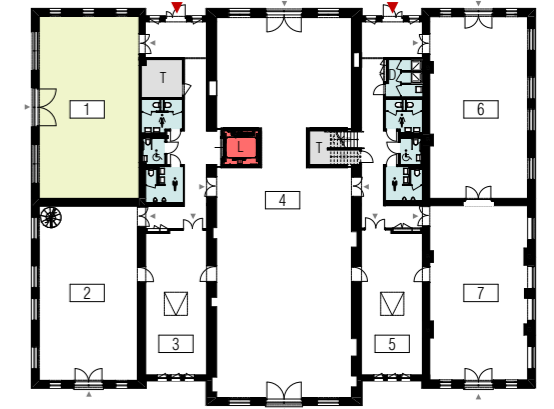


# HAUPTWERKSTÄTTE

Marischkapromenade 5, 1210 Wien

## ERDGESCHOSS

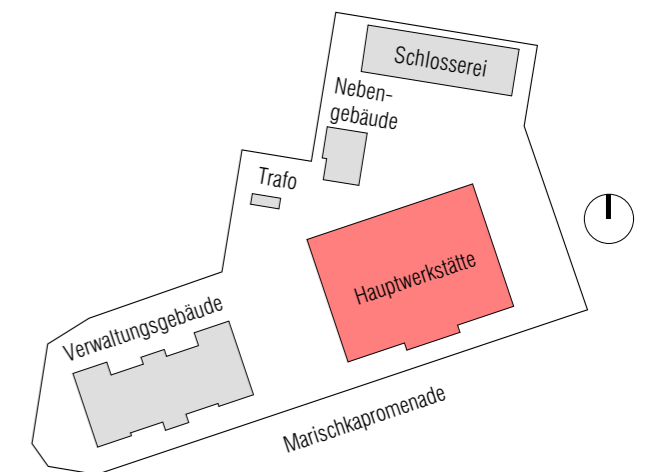
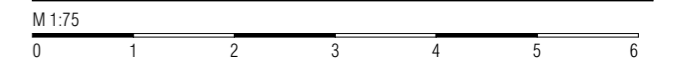
**TOP W1** Werkstatt 1 119,88 m<sup>2</sup>  
**NUTZFLÄCHE TOP W1** **119,88 m<sup>2</sup>**



**Werkstatt 1**  
 Beton (monolith. Platte)  
 119,88 m<sup>2</sup>  
 RH: 5,76 m

LEGENDE			
AB	Aufstandsbogen (Schmutzwasser)		Gegenprechanlage
DFLF	Dachflächenfenster		Steckdose
FFOK	fertige Fußbodenoberkante		Datendose
FPH	Fertigparapethöhe		Ausschalter 1-polig
HK	Heizkörper		Wechselschalter
LÜ	Lüftung		Taster
OL	Oberlicht		Raumthermostat
PS	Putzstück (Kanal)		3-Stufenschaltgerät
REV	Revisionsdeckel (Gipskarton)		Klingeltaster
RT	Raumthermostat		Glocke
RH	Raumhöhe		Leuchte
ST	Starkstrom		
STG	Steigung		
STUK	Sturzunterkante		
SW	Schmutzwasser		
TKW	Trinkwasser		
UK	Unterkante		

PLANUNGSSTAND 08.05.2023



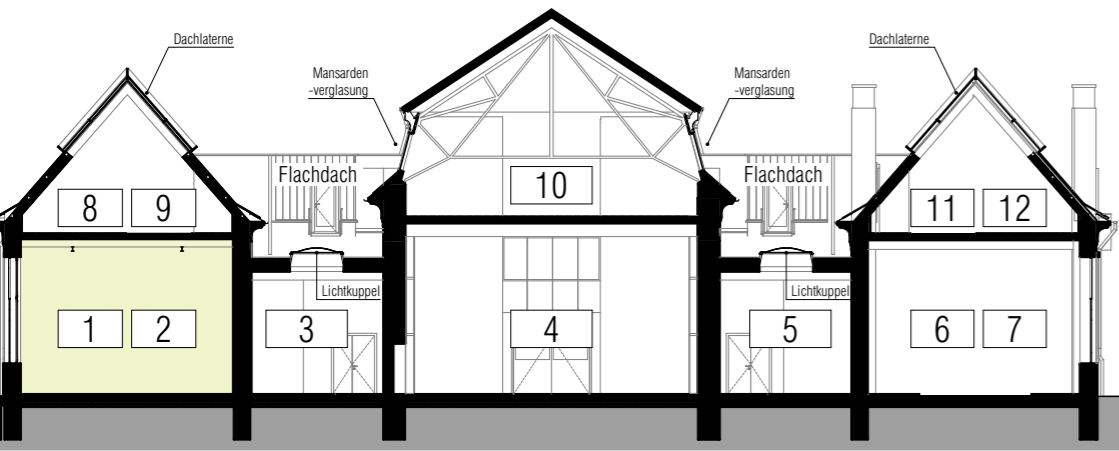
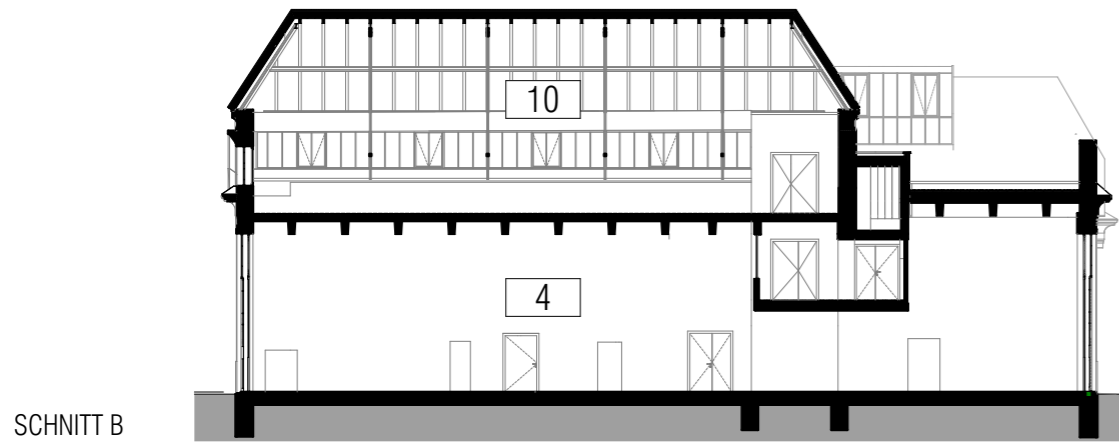
BAUHERR PLANUNG

Kuratorium des Kaiser Franz Josef I. Jubiläumsfonds für Werkstattengebäude und Volkswohnungen

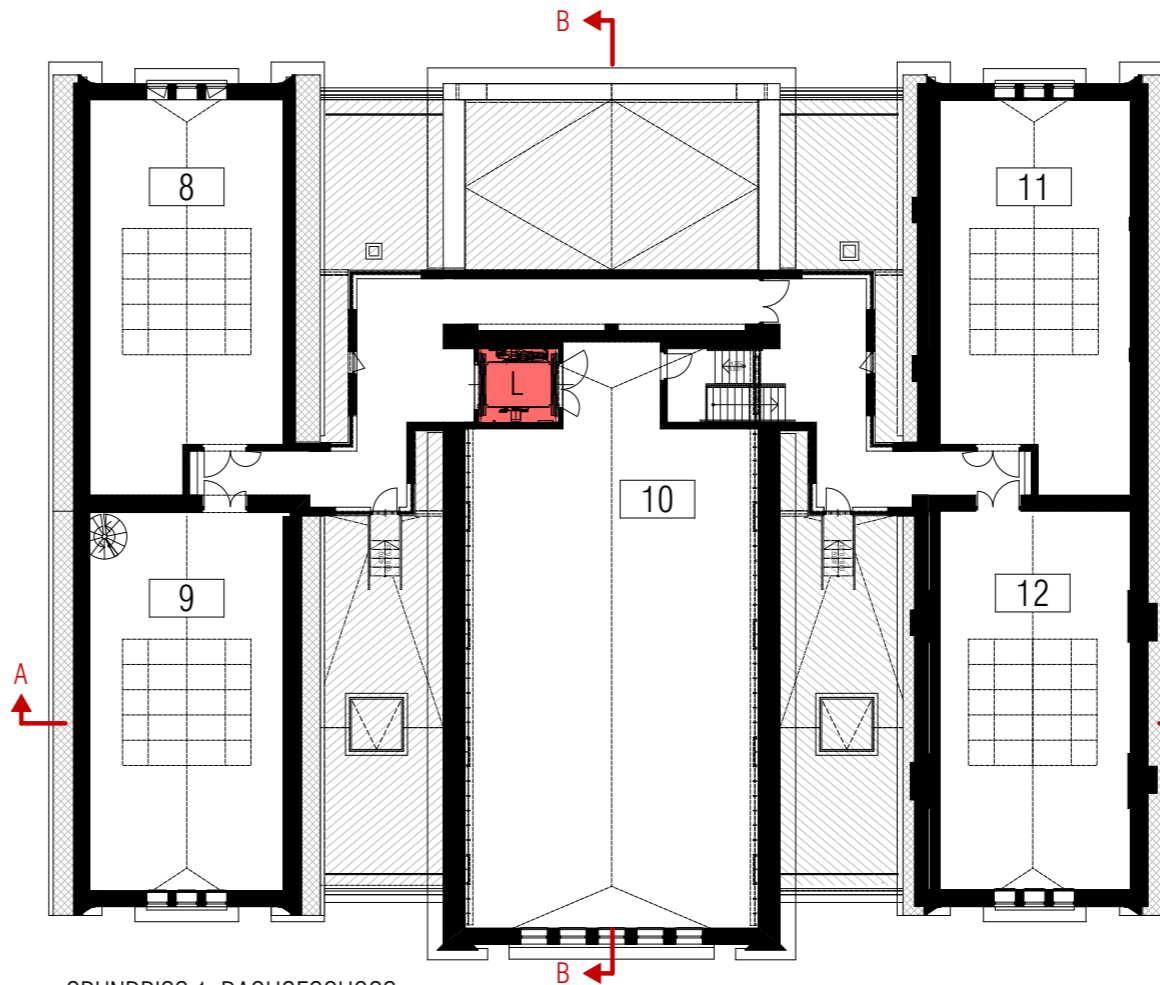
**b18** architekten  
 zt gmbh  
 Schumannngasse 14, 1180 Wien  
 www.b18-architekten.at

GRUNDRISSAUSSCHNITT ERDGESCHOSS - 1:75  
**TOP W1**

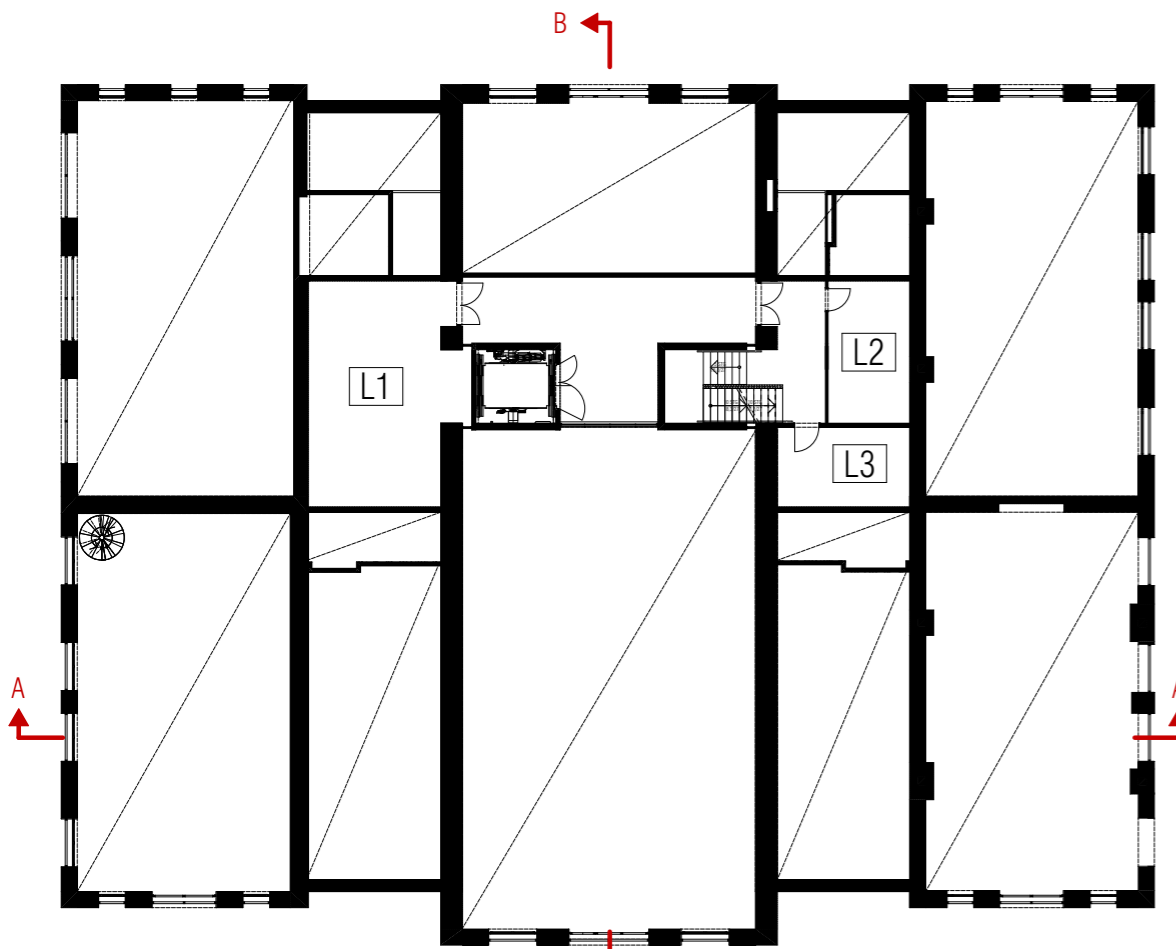
Änderungen infolge Behördenauflagen haustechnischer und konstruktiver Maßnahmen vorbehalten. Statische und bauphysikalische Angaben sind nicht Planinhalt. Die Raumgrößen sind "ca.-Angaben" und können sich aufgrund der Ausführungs- und Detailplanung ändern. Hinsichtlich der Boden- und Wandbeläge sowie der Elektro-, Sanitär- und sonstiger Ausstattungen gilt ausschließlich die jeweils aktuelle Bau- und Ausstattungsbearbeitung. Die dargestellten Heizkörper können sich im Zuge der Ausführungsplanung in Bezug auf Position, Dimension und Anzahl ändern. Dieser Plan ist zum Anfertigen von Einbaumöbeln nicht geeignet - Naturmaße sind zu nehmen. Möbel, vor allem Schränke, sind von Außenwänden mind. 5cm abgerückt aufzustellen.



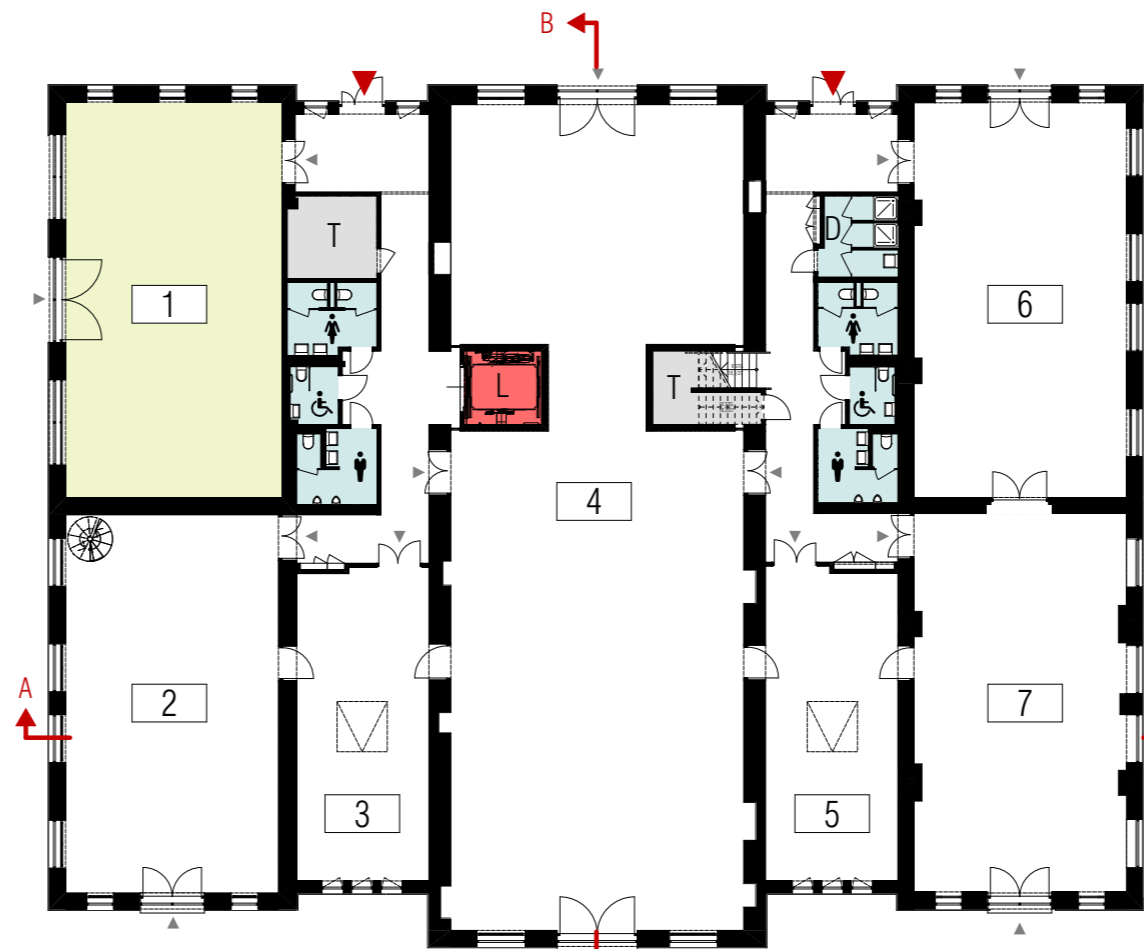
SCHNITT A



GRUNDRISS 1. DACHGESCHOSS



GRUNDRISS ZWISCHENGESCHOSS



GRUNDRISS ERDGESCHOSS

# HAUPTWERKSTÄTTE

Marischkapromenade 5, 1210 Wien

## NUTZFLÄCHEN BETRIEBSEINHEITEN

EG	
TOP W1	119,88 m <sup>2</sup>
TOP W2	112,56 m <sup>2</sup>
TOP W3	57,65 m <sup>2</sup>
TOP W4	315,01 m <sup>2</sup>
TOP W5	57,62 m <sup>2</sup>
TOP W6	117,00 m <sup>2</sup>
TOP W7	111,43 m <sup>2</sup>
EG Gesamt	891,15 m <sup>2</sup>

## NUTZFLÄCHEN LAGER

ZG	
Lager 1	46,21 m <sup>2</sup>
Lager 2	16,20 m <sup>2</sup>
Lager 3	14,75 m <sup>2</sup>
ZG	77,16 m <sup>2</sup>

DG	
TOP W8	99,85 m <sup>2</sup>
TOP W9	106,24 m <sup>2</sup>
TOP W10	216,72 m <sup>2</sup>
TOP W11	105,00 m <sup>2</sup>
TOP W12	107,49 m <sup>2</sup>
DG Gesamt	635,30 m <sup>2</sup>

## NUTZFLÄCHE GESAMT BETRIEBSEINHEITEN+LAGER

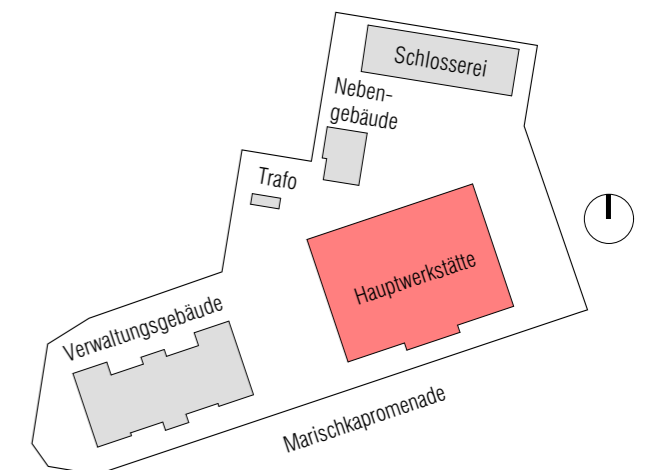
EG-DG 1526,45 m<sup>2</sup>

1603,61 m<sup>2</sup>

### LEGENDE

- 1 Betriebseinheit Top 1
- L1 Lager
- Sanitär
- DU Duschraum + Garderobe
- T Technikraum
- L Lift
- allgemeine Verkehrsfläche
- Flachdach
- Eingang Gebäude
- Eingang Betriebseinheit

PLANUNGSSTAND 08.05.2023



BAUHERR Kuratorium des Kaiser Franz Josef I. Jubiläumsfonds für Werkstättengebäude und Volkswohnungen

PLANUNG **b18** architekten zt gmbh  
Schumanngasse 14, 1180 Wien  
www.b18-architekten.at

Änderungen infolge Behördenauflagen haustechnischer und konstruktiver Maßnahmen vorbehalten. Statische und bauphysikalische Angaben sind nicht Planinhalt. Die Raumgrößen sind "ca.-Angaben" und können sich aufgrund der Ausführungs- und Detailplanung ändern.

Hinsichtlich der Boden- und Wandbeläge sowie der Elektro-, Sanitär- und sonstiger Ausstattungen gilt ausschließlich die jeweils aktuelle Bau- und Ausstattungsbeschreibung. Die dargestellten Heizkörper können sich im Zuge der Ausführungsplanung in Bezug auf Position, Dimension und Anzahl ändern.

Dieser Plan ist zum Anfertigen von Einbaumöbeln nicht geeignet - Naturmaße sind zu nehmen. Möbel, vor allem Schränke, sind von Außenwänden mind. 5cm abgerückt aufzustellen.