

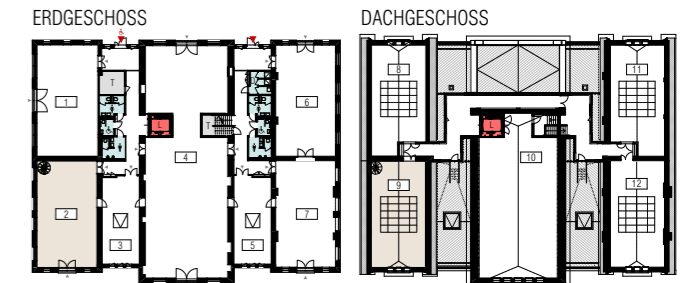
HAUPTWERKSTÄTTE

Marischkapromenade 5, 1210 Wien

ERDGESCHOSS + DACHGESCHOSS

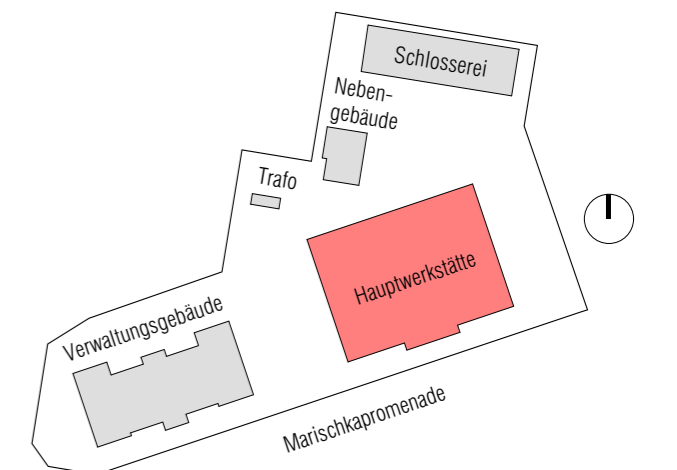
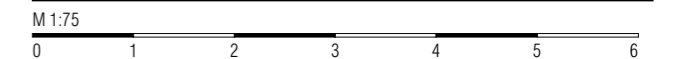
TOP W2	Werkstatt 2 (EG)	112,56 m ²
TOP W9	Werkstatt 9 (DG)	106,24 m ²
NUTZFLÄCHE TOP W2 + TOP W9		218,80 m²

Anmerkung: wenn Top W2 und Top W9 getrennt vermietet werden, ist eine Brandschutz-Einhausung der Wendeltreppe in EI90 erforderlich.



LEGENDE			
AB	Aufstandsbogen (Schmutzwasser)		Gegensprechanlage
DFLF	Dachflächenfenster		Steckdose
FFOK	fertige Fußbodenoberkante		Datendose
FPH	Fertigparapethöhe		Ausschalter 1-polig
HK	Heizkörper		Wechselschalter
LÜ	Lüftung		Taster
OL	Oberlicht		Raumthermostat
PS	Putzstück (Kanal)		3-Stufenschaltgerät
REV	Revisionsdeckel (Gipskarton)		Klingeltaster
RT	Raumthermostat		Glocke
ST	Starkstrom		Leuchte
STG	Steigung		
STUK	Sturzunterkante		
SW	Schmutzwasser		
TKW	Trinkwasser		
UK	Unterkante		

PLANUNGSSTAND 08.05.2023



BAUHERR Kuratorium des Kaiser Franz Josef I. Jubiläumsfonds für Werkstättengebäude und Volkswohnungen



Kuratorium des Kaiser Franz Josef I. Jubiläumsfonds für Werkstättengebäude und Volkswohnungen

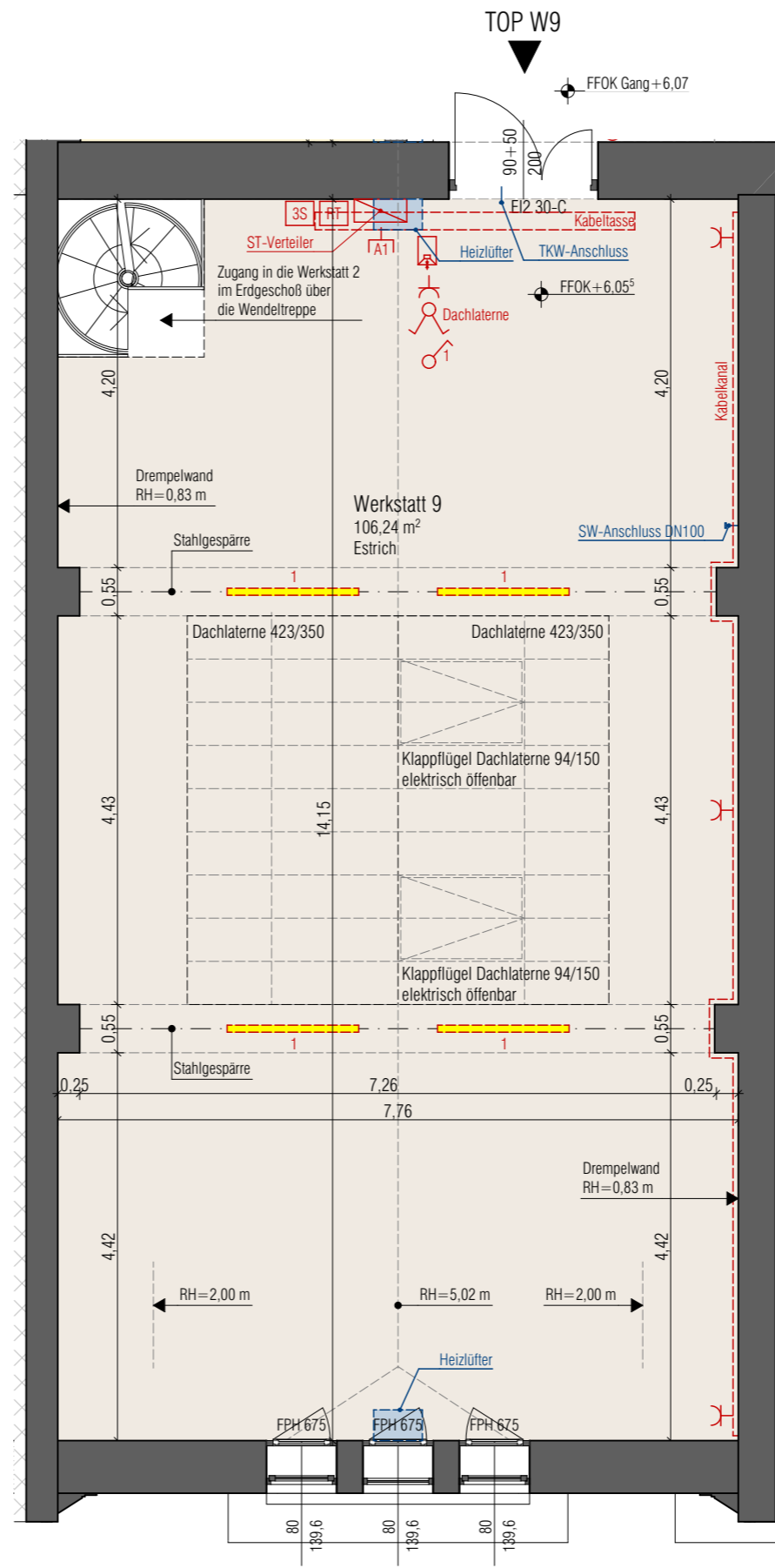
PLANUNG

b18 architekten
zt gmbh
Schumannsgasse 14, 1180 Wien
www.b18-architekten.at

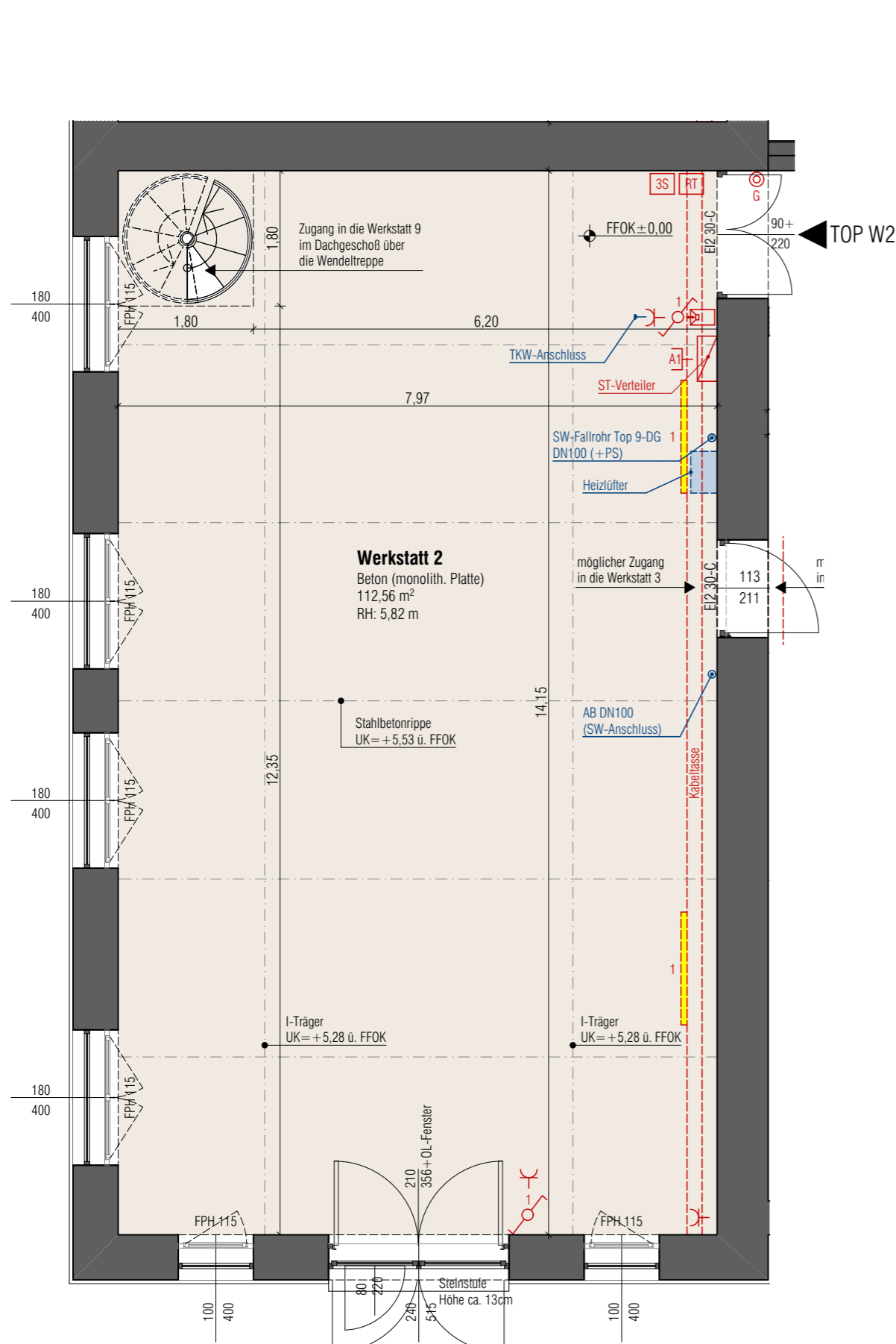
Änderungen infolge Behördenauflagen haustechnischer und konstruktiver Maßnahmen vorbehalten. Statische und bauphysikalische Angaben sind nicht Planinhalt. Die Raumgrößen sind "ca.-Angaben" und können sich aufgrund der Ausführungs- und Detailplanung ändern.

Hinsichtlich der Boden- und Wandbeläge sowie der Elektro-, Sanitär- und sonstiger Ausstattungen gilt ausschließlich die jeweils aktuelle Bau- und Ausstattungsbeschreibung. Die dargestellten Heizkörper können sich im Zuge der Ausführungsplanung in Bezug auf Position, Dimension und Anzahl ändern.

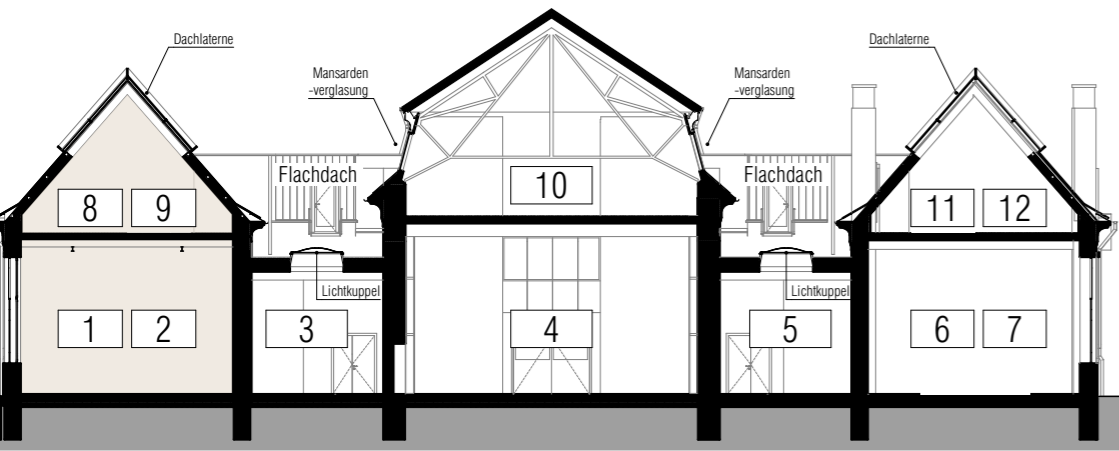
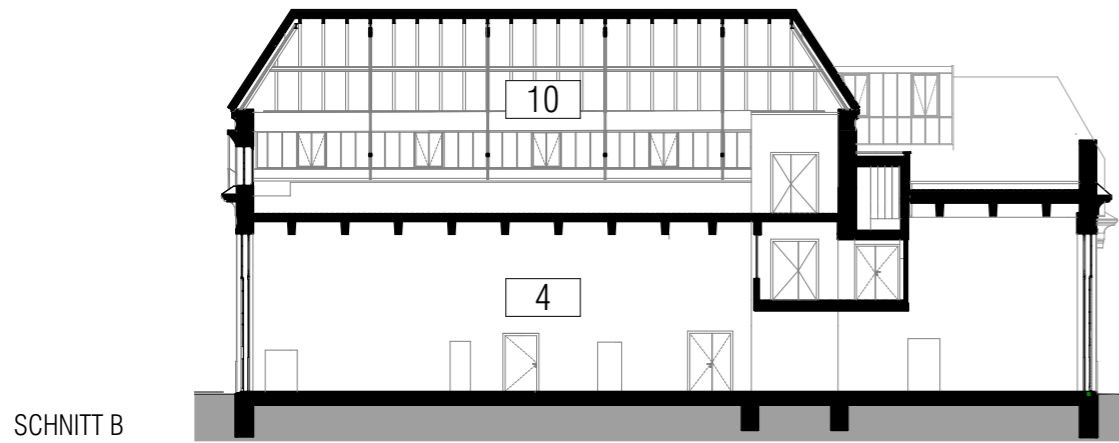
Dieser Plan ist zum Anfertigen von Einbaumöbeln nicht geeignet - Naturmaße sind zu nehmen. Möbel, vor allem Schränke, sind von Außenwänden mind. 5cm abgerückt aufzustellen.



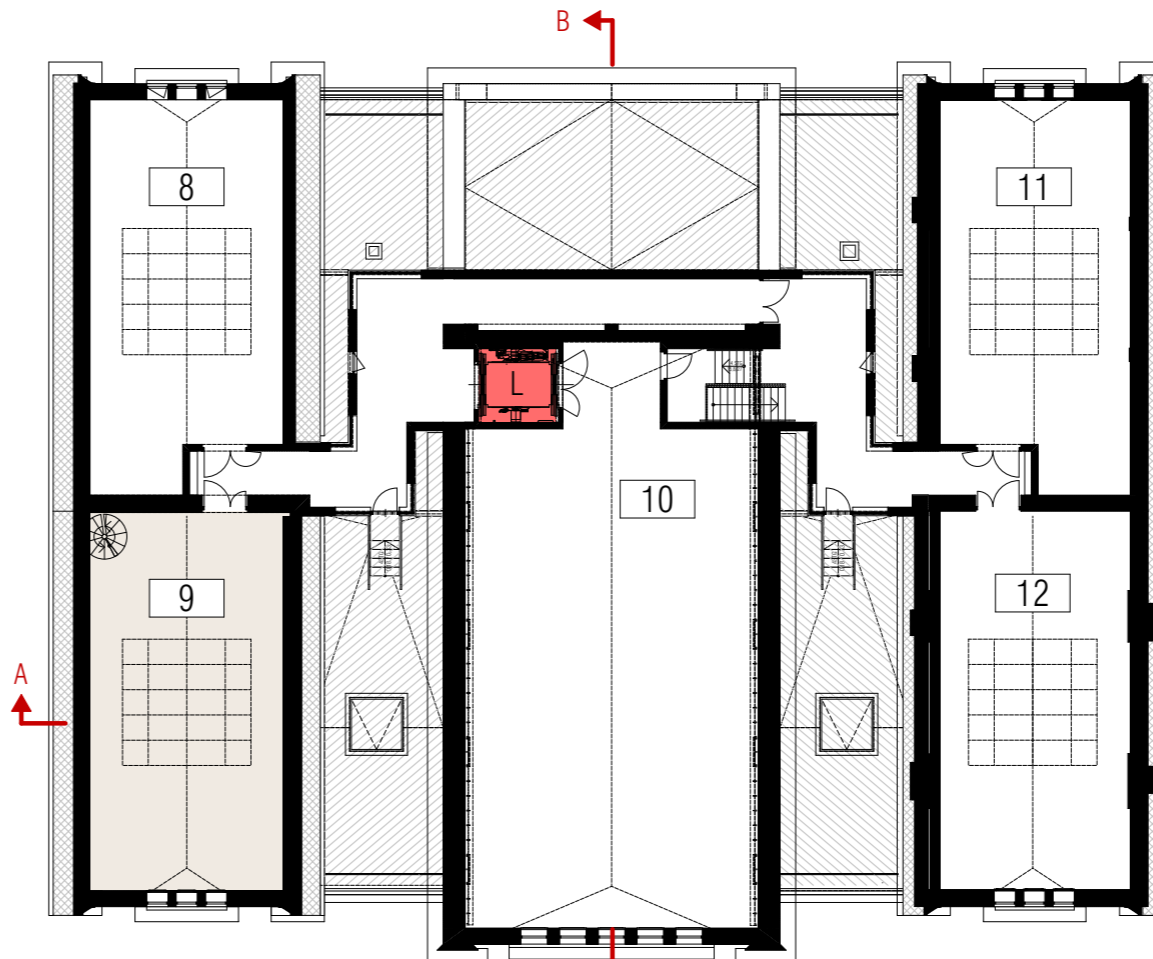
GRUNDRISSAUSSCHNITT DACHGESCHOSS - 1:75
TOP W9



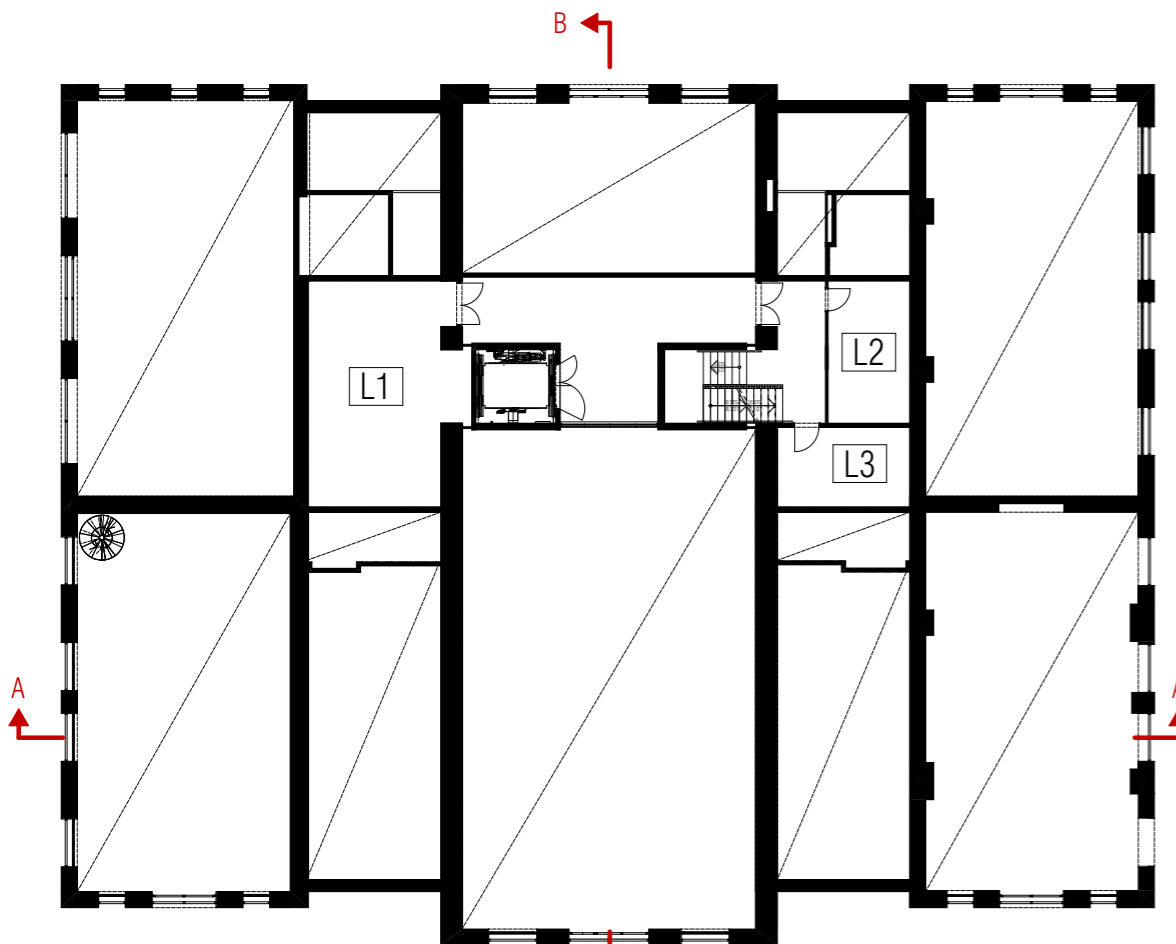
GRUNDRISSAUSSCHNITT ERDGESCHOSS - 1:75
TOP W2



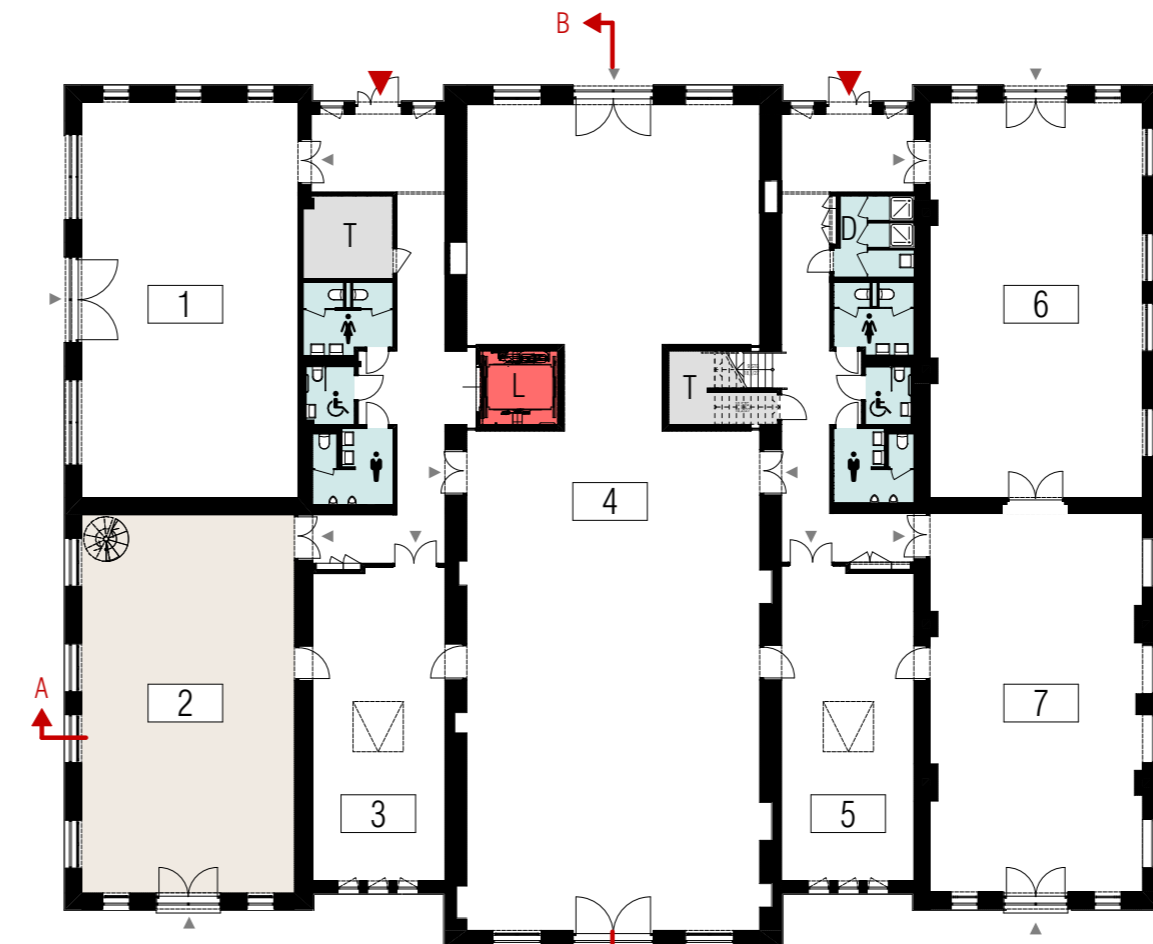
SCHNITT A



GRUNDRISS 1. DACHGESCHOSS



GRUNDRISS ZWISCHENGESCHOSS



GRUNDRISS ERDGESCHOSS

HAUPTWERKSTÄTTE

Marischkapromenade 5, 1210 Wien

NUTZFLÄCHEN BETRIEBSEINHEITEN

EG	
TOP W1	119,88 m ²
TOP W2	112,56 m ²
TOP W3	57,65 m ²
TOP W4	315,01 m ²
TOP W5	57,62 m ²
TOP W6	117,00 m ²
TOP W7	111,43 m ²
EG Gesamt	891,15 m ²

DG	
TOP W8	99,85 m ²
TOP W9	106,24 m ²
TOP W10	216,72 m ²
TOP W11	105,00 m ²
TOP W12	107,49 m ²
DG Gesamt	635,30 m ²

EG-DG 1526,45 m²

NUTZFLÄCHEN LAGER

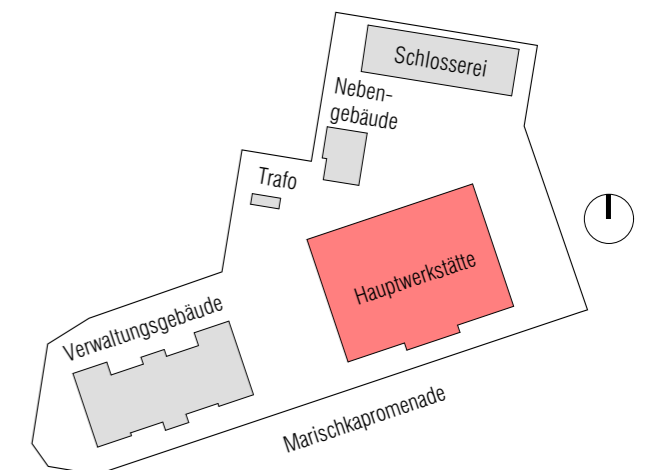
ZG	
Lager 1	46,21 m ²
Lager 2	16,20 m ²
Lager 3	14,75 m ²
ZG	77,16 m ²

**NUTZFLÄCHE GESAMT
BETRIEBSEINHEITEN+LAGER**
1603,61 m²

LEGENDE

- 1 Betriebseinheit Top 1
- L1 Lager
- Sanitär
- DU Duschraum + Garderobe
- T Technikraum
- L Lift
- allgemeine Verkehrsfläche
- Flachdach
- Eingang Gebäude
- Eingang Betriebseinheit

PLANUNGSSTAND 08.05.2023



BAUHERR Kuratorium des Kaiser Franz Josef I. Jubiläumsfonds für Werkstättengebäude und Volkswohnungen

PLANUNG **b18** architekten zt gmbh
Schumanngasse 14, 1180 Wien
www.b18-architekten.at

Änderungen infolge Behördenauflagen haustechnischer und konstruktiver Maßnahmen vorbehalten. Statische und bauphysikalische Angaben sind nicht Planinhalt. Die Raumgrößen sind "ca.-Angaben" und können sich aufgrund der Ausführungs- und Detailplanung ändern.

Hinsichtlich der Boden- und Wandbeläge sowie der Elektro-, Sanitär- und sonstiger Ausstattungen gilt ausschließlich die jeweils aktuelle Bau- und Ausstattungsbeschreibung. Die dargestellten Heizkörper können sich im Zuge der Ausführungsplanung in Bezug auf Position, Dimension und Anzahl ändern.

Dieser Plan ist zum Anfertigen von Einbaumöbeln nicht geeignet - Naturmaße sind zu nehmen. Möbel, vor allem Schränke, sind von Außenwänden mind. 5cm abgerückt aufzustellen.