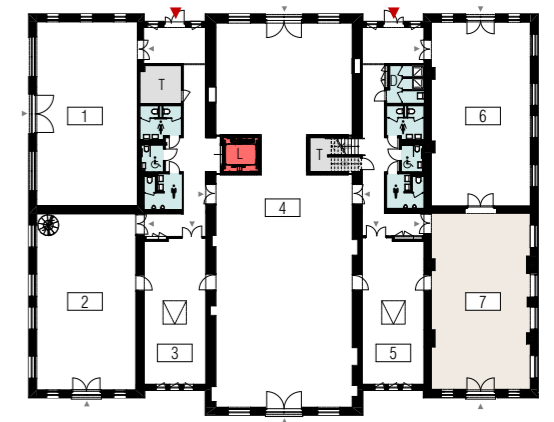


HAUPTWERKSTÄTTE

Marischkapromenade 5, 1210 Wien

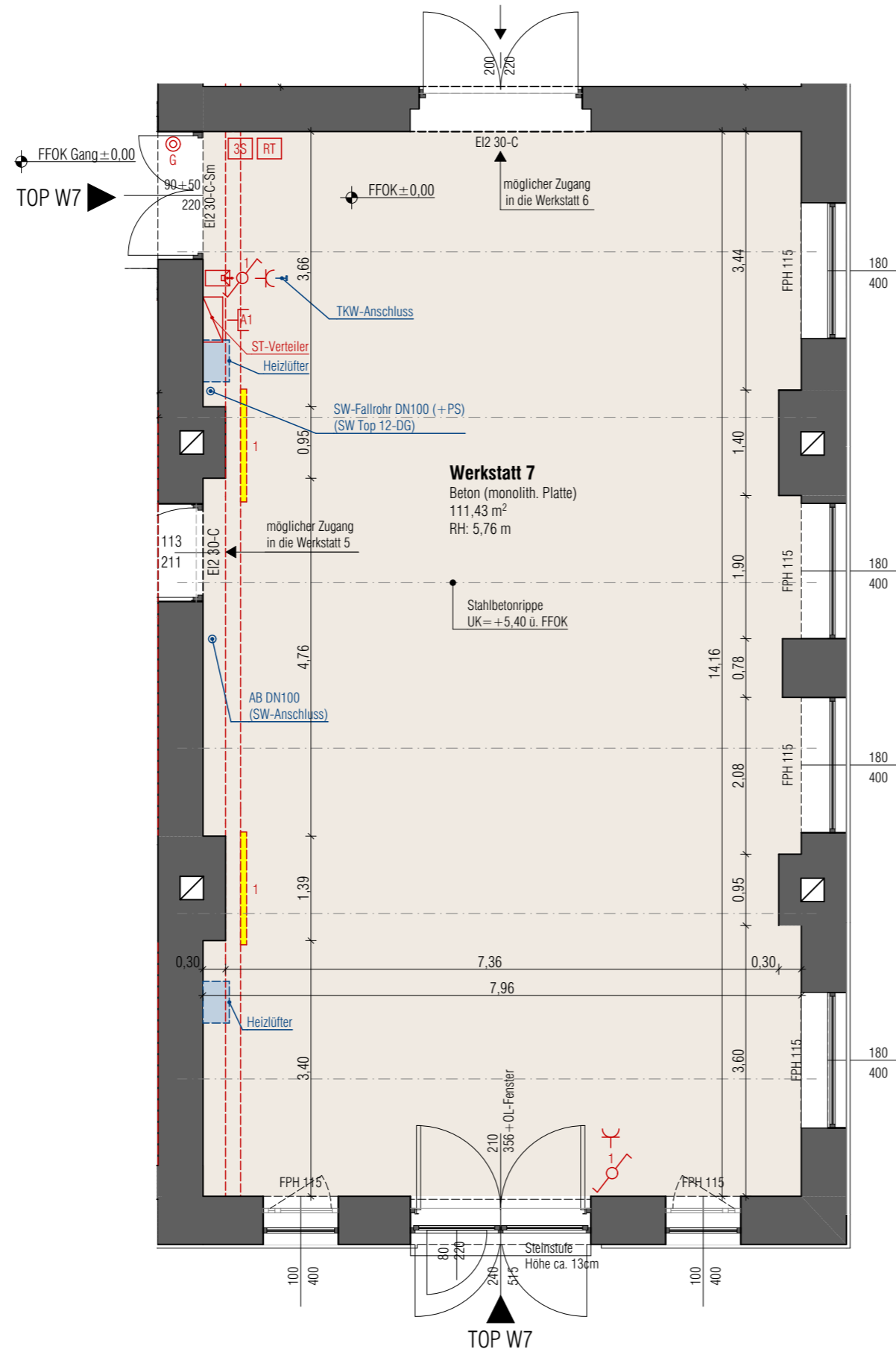
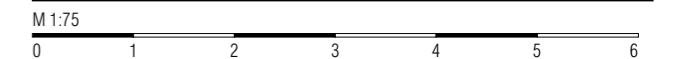
ERDGESCHOSS

TOP W7 Werkstatt 7 111,43 m²
NUTZFLÄCHE TOP W7 **111,43 m²**



LEGENDE			
AB	Aufstandsbogen (Schmutzwasser)		Gegensprechanlage
DFLF	Dachflächenfenster		Steckdose
FFOK	fertige Fußbodenoberkante		Datendose
FPH	Fertigparapethöhe		Ausschalter 1-polig
HK	Heizkörper		Wechselschalter
LÜ	Lüftung		Taster
OL	Oberlicht		Raumthermostat
PS	Putzstück (Kanal)		3-Stufenschaltgerät
REV	Revisionsdeckel (Gipskarton)		Klingeltaster
RT	Raumthermostat		Glocke
RH	Raumhöhe		Leuchte
ST	Starkstrom		
STG	Steigung		
STUK	Sturzunterkante		
SW	Schmutzwasser		
TKW	Trinkwasser		
UK	Unterkante		

PLANUNGSSTAND 08.05.2023



GRUNDRISSAUSSCHNITT ERDGESCHOSS - 1:75
TOP W7

BAUHERR PLANUNG

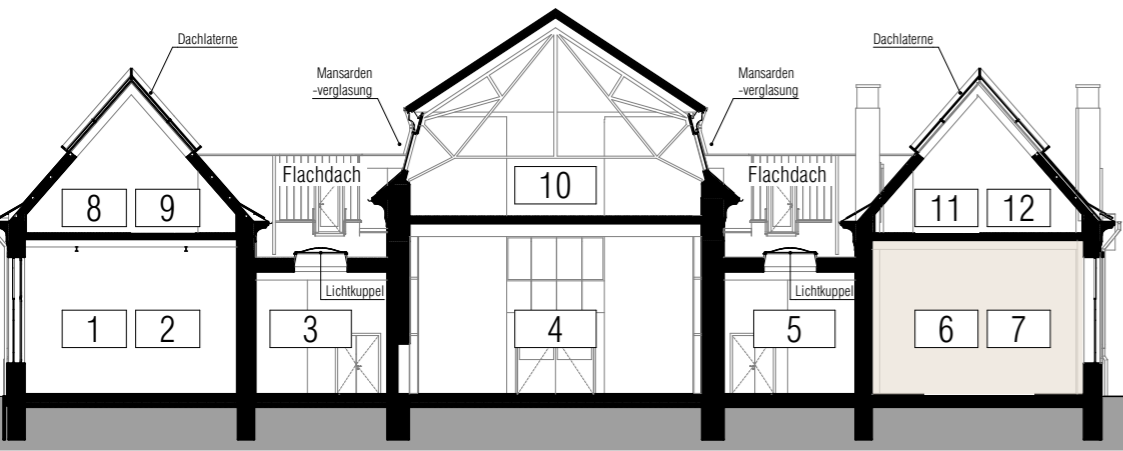
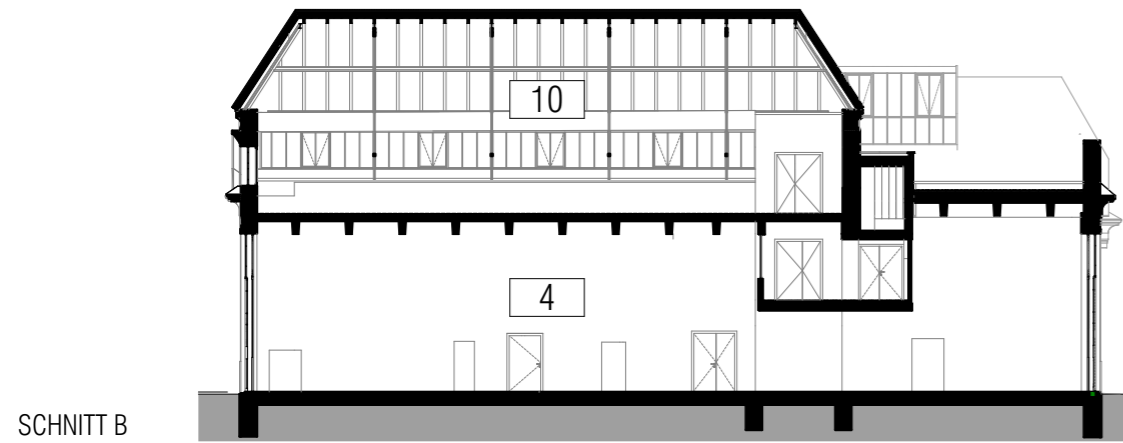
Kuratorium des Kaiser Franz Josef I. Jubiläumsfonds für Werkstättengebäude und Volkswohnungen

b18 architekten
 zt gmbh
 Schumannsgasse 14, 1180 Wien
 www.b18-architekten.at

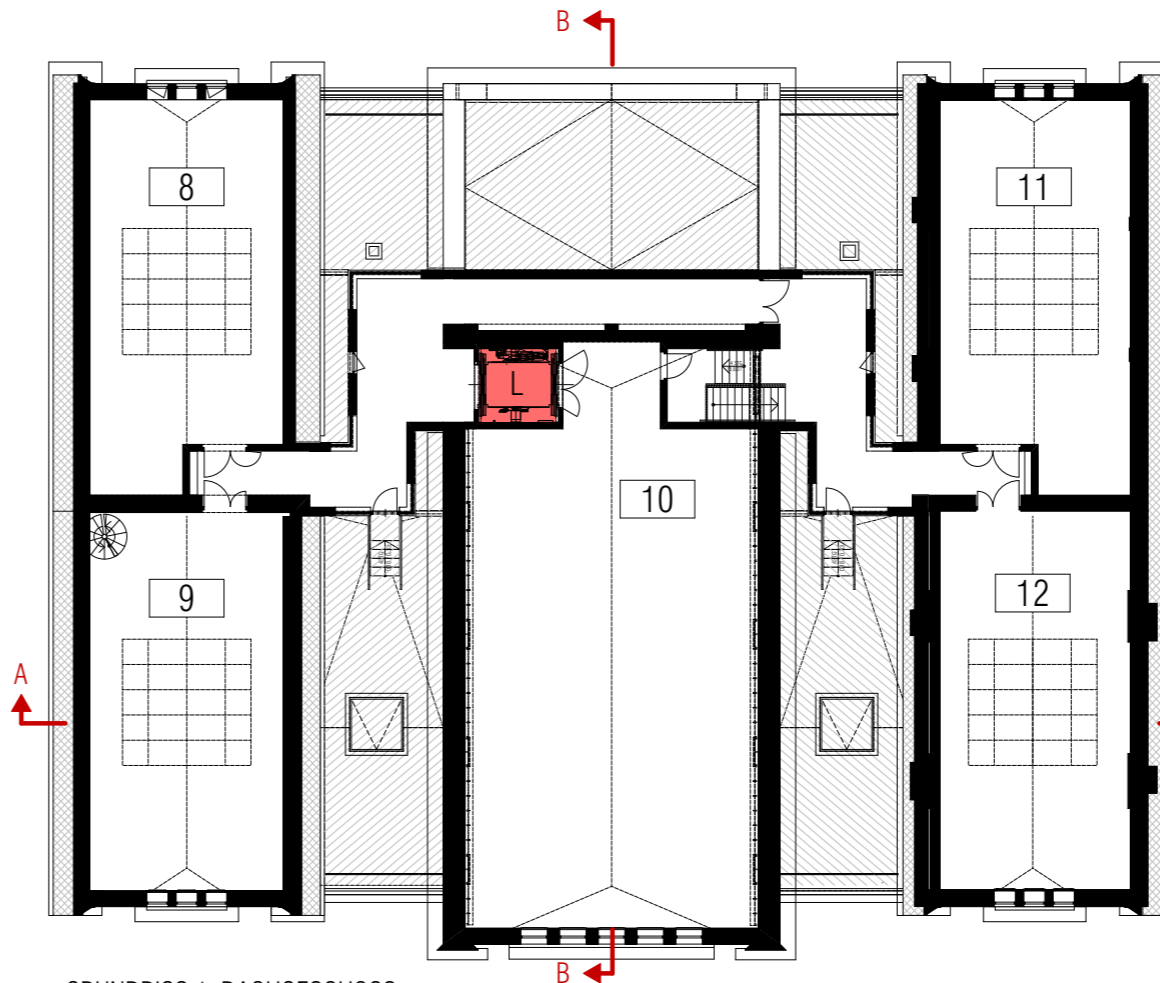
Änderungen infolge Behördenauflagen haustechnischer und konstruktiver Maßnahmen vorbehalten. Statische und bauphysikalische Angaben sind nicht Planinhalt. Die Raumgrößen sind "ca.-Angaben" und können sich aufgrund der Ausführungs- und Detailplanung ändern.

Hinsichtlich der Boden- und Wandbeläge sowie der Elektro-, Sanitär- und sonstiger Ausstattungen gilt ausschließlich die jeweils aktuelle Bau- und Ausstattungsbeschreibung. Die dargestellten Heizkörper können sich im Zuge der Ausführungsplanung in Bezug auf Position, Dimension und Anzahl ändern.

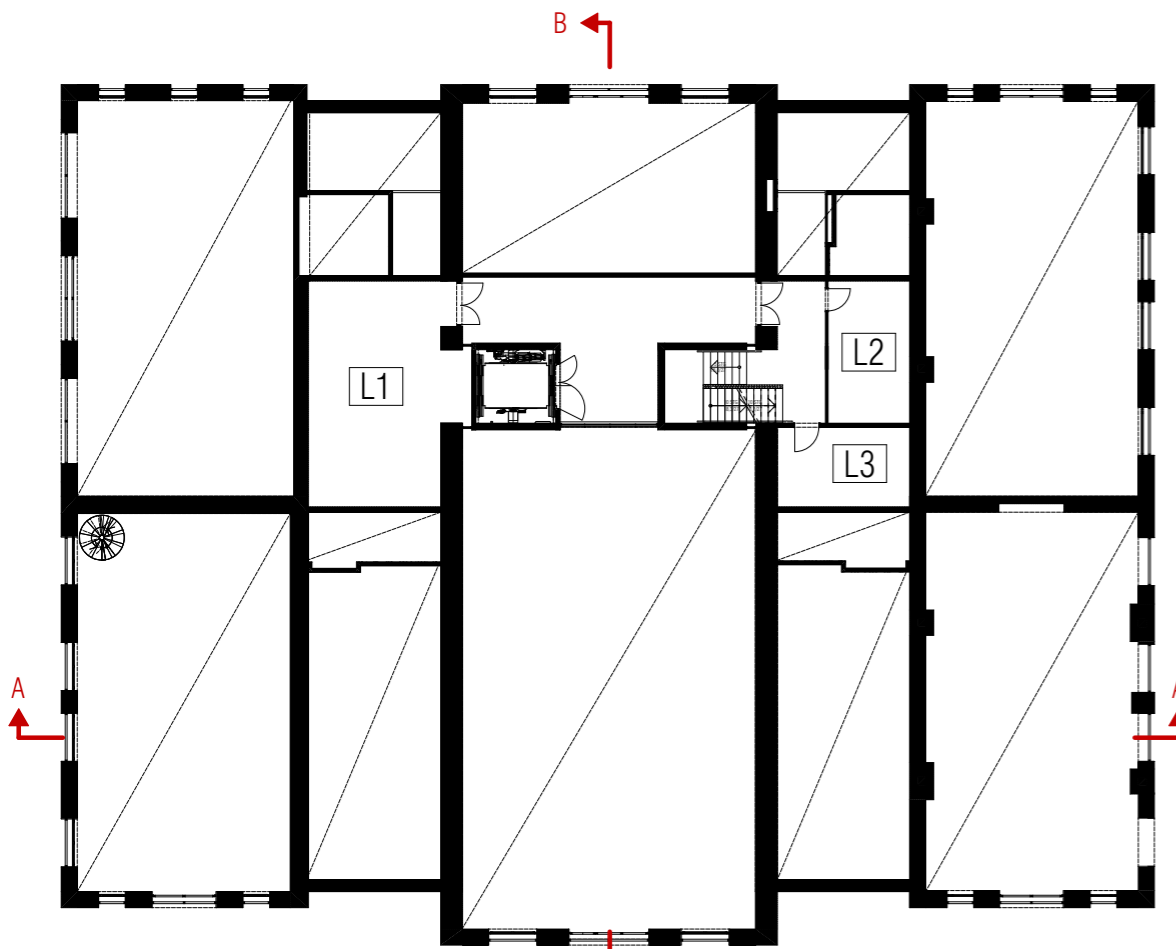
Dieser Plan ist zum Anfertigen von Einbaumöbeln nicht geeignet - Naturmaße sind zu nehmen. Möbel, vor allem Schränke, sind von Außenwänden mind. 5cm abgerückt aufzustellen.



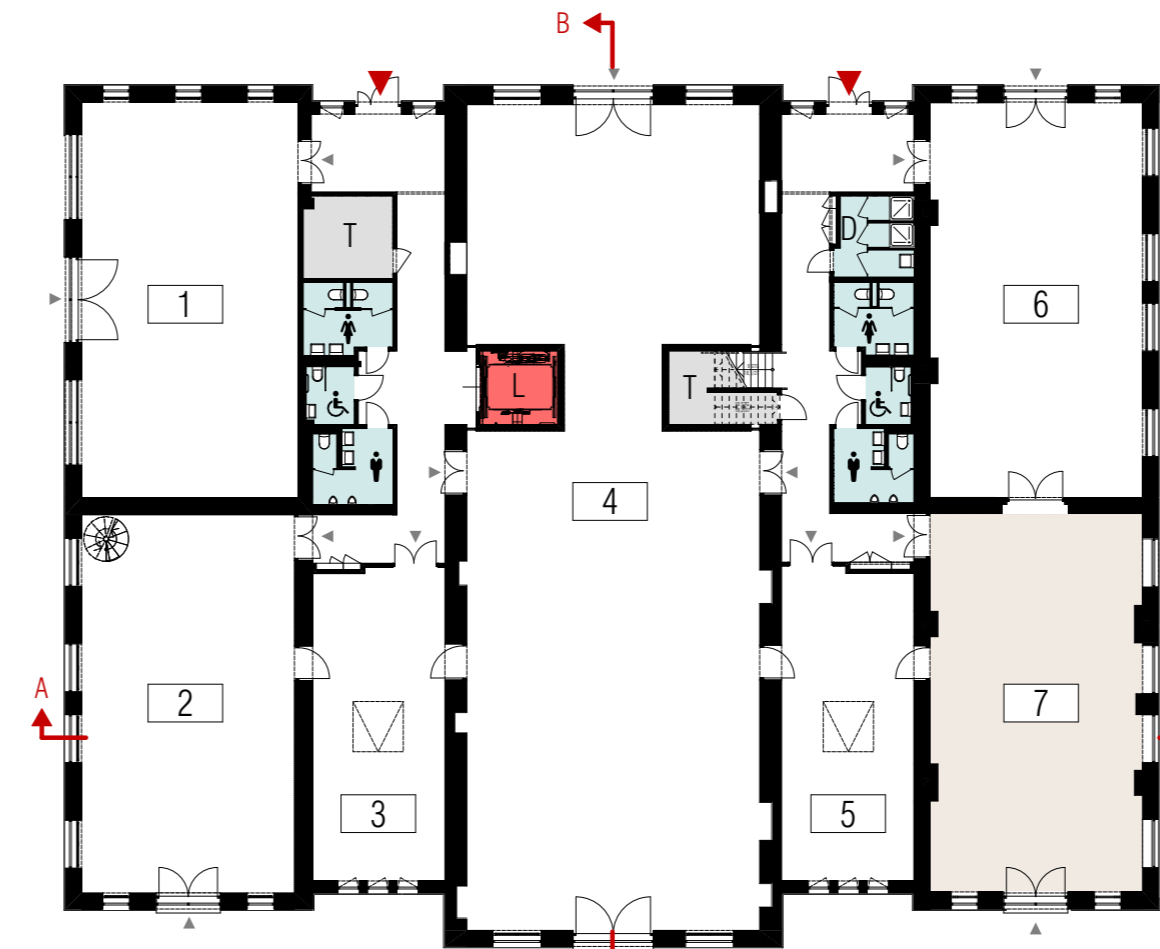
SCHNITT A



GRUNDRISS 1. DACHGESCHOSS



GRUNDRISS ZWISCHENGESCHOSS



GRUNDRISS ERDGESCHOSS

HAUPTWERKSTÄTTE Marischkapromenade 5, 1210 Wien

NUTZFLÄCHEN BETRIEBSEINHEITEN

EG	
TOP W1	119,88 m ²
TOP W2	112,56 m ²
TOP W3	57,65 m ²
TOP W4	315,01 m ²
TOP W5	57,62 m ²
TOP W6	117,00 m ²
TOP W7	111,43 m ²
EG Gesamt	891,15 m ²

ZG	
Lager 1	46,21 m ²
Lager 2	16,20 m ²
Lager 3	14,75 m ²
ZG	77,16 m²

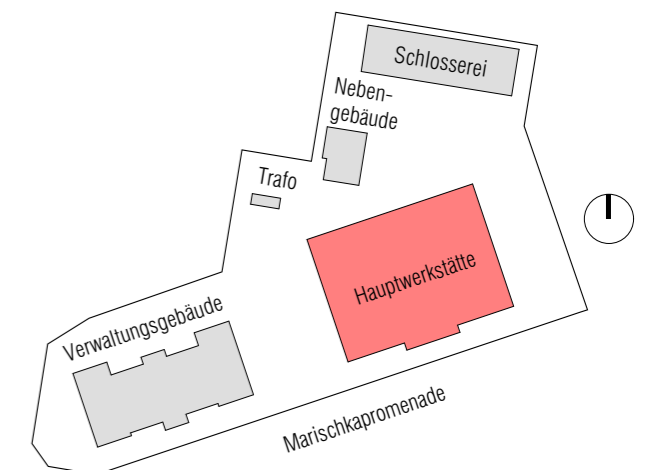
DG	
TOP W8	99,85 m ²
TOP W9	106,24 m ²
TOP W10	216,72 m ²
TOP W11	105,00 m ²
TOP W12	107,49 m ²
DG Gesamt	635,30 m ²

EG-DG	1526,45 m²
NUTZFLÄCHE GESAMT BETRIEBSEINHEITEN+LAGER	1603,61 m²

LEGENDE

1	Betriebseinheit Top 1	L	Lift
L1	Lager		allgemeine Verkehrsfläche
	Sanitär		Flachdach
DU	Duschraum + Garderobe		Eingang Gebäude
T	Technikraum		Eingang Betriebseinheit

PLANUNGSSTAND 08.05.2023



BAUHERR: Kuratorium des Kaiser Franz Josef I. Jubiläumsfonds für Werkstättegebäude und Volkswohnungen

PLANUNG: **b18** architekten zt gmbh
Schumanngasse 14, 1180 Wien
www.b18-architekten.at

Änderungen infolge Behördenauflagen haustechnischer und konstruktiver Maßnahmen vorbehalten. Statische und bauphysikalische Angaben sind nicht Planinhalt. Die Raumgrößen sind "ca.-Angaben" und können sich aufgrund der Ausführungs- und Detailplanung ändern.

Hinsichtlich der Boden- und Wandbeläge sowie der Elektro-, Sanitär- und sonstiger Ausstattungen gilt ausschließlich die jeweils aktuelle Bau- und Ausstattungsbeschreibung. Die dargestellten Heizkörper können sich im Zuge der Ausführungsplanung in Bezug auf Position, Dimension und Anzahl ändern.

Dieser Plan ist zum Anfertigen von Einbaumöbeln nicht geeignet - Naturmaße sind zu nehmen. Möbel, vor allem Schränke, sind von Außenwänden mind. 5cm abgerückt aufzustellen.