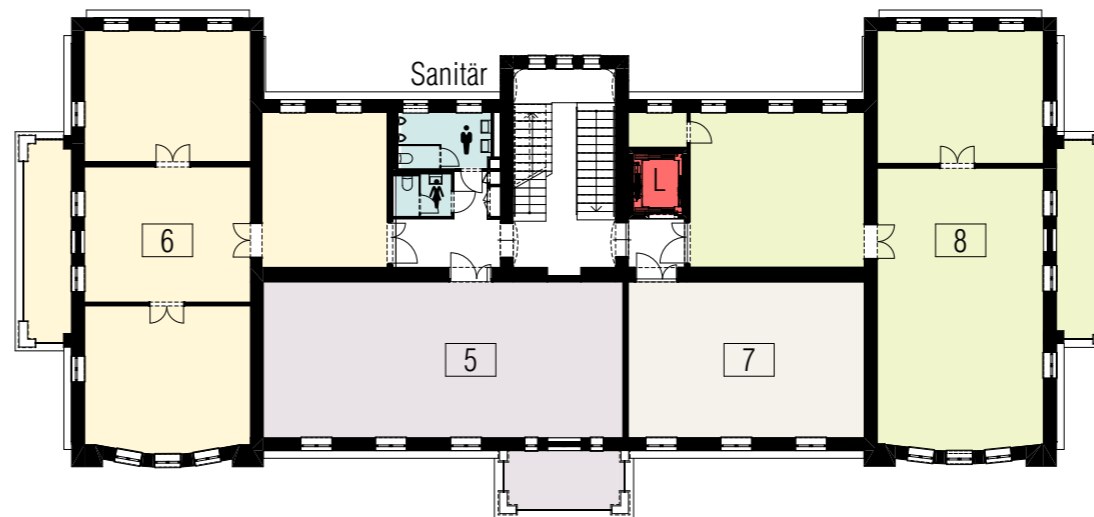
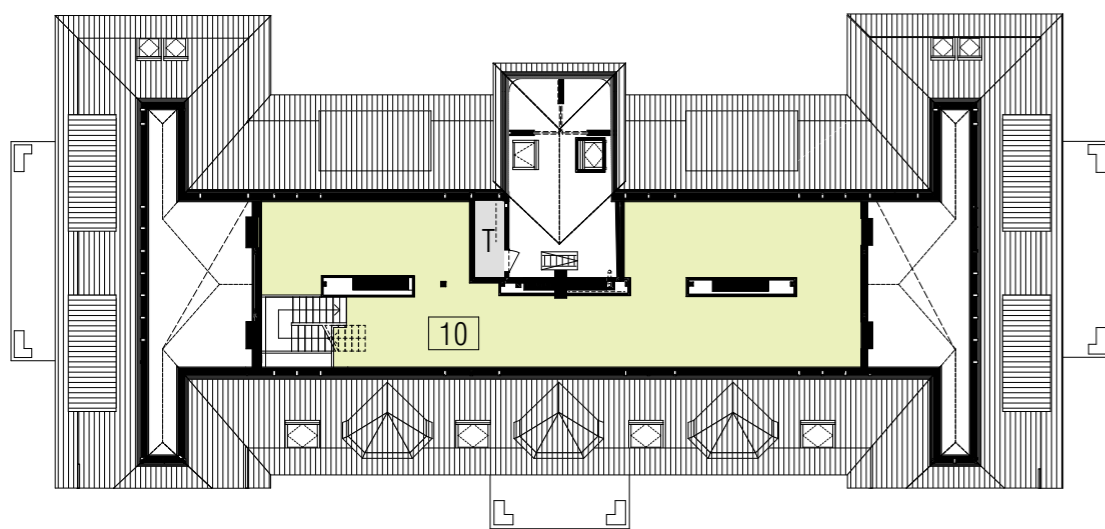


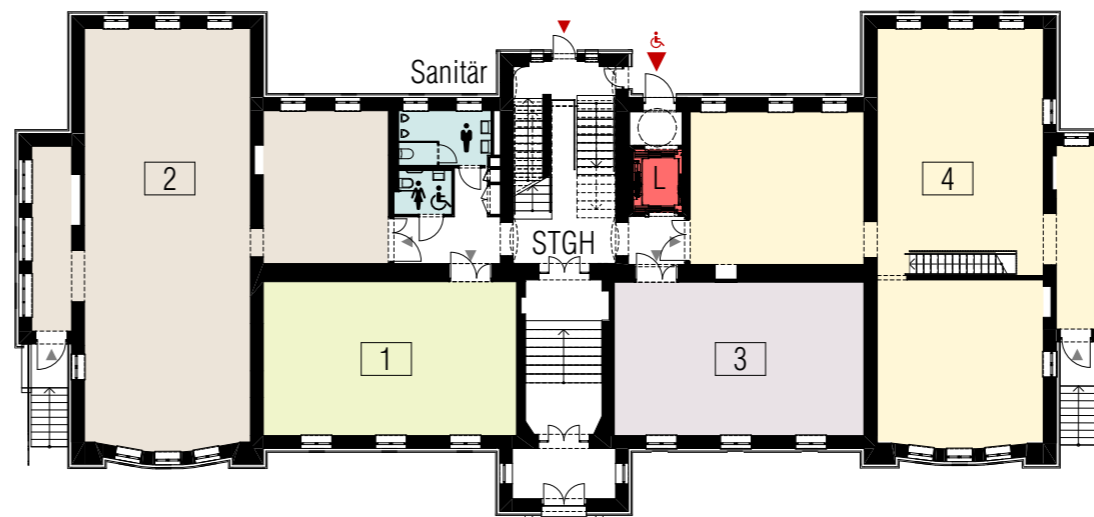
QUERSCHNITT



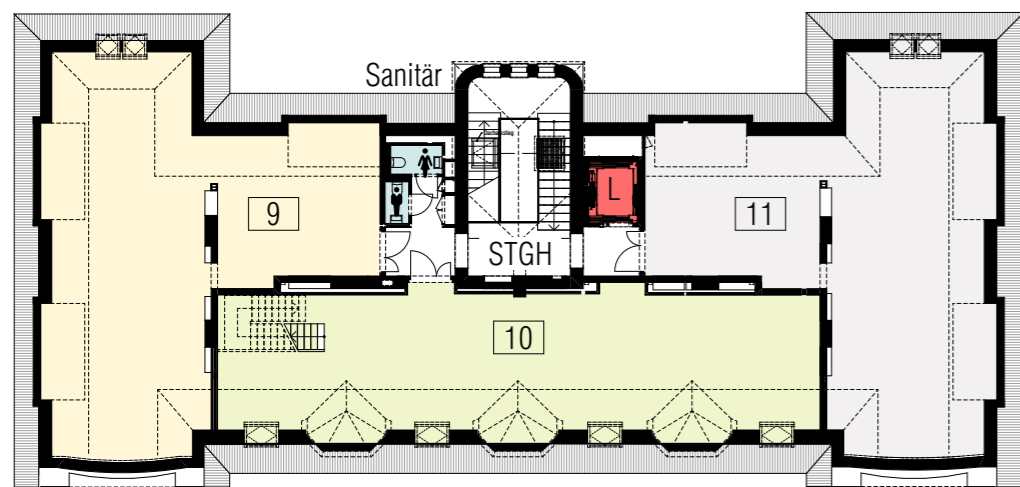
GRUNDRISS 1. OBERGESCHOSS



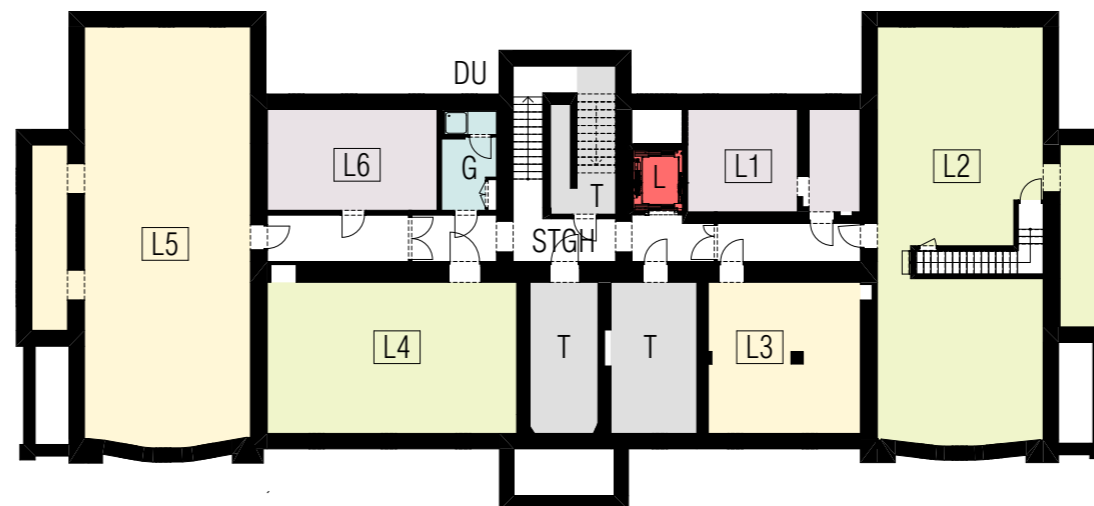
GRUNDRISS 2. DACHGESCHOSS



GRUNDRISS ERDGESCHOSS



GRUNDRISS 1. DACHGESCHOSS



GRUNDRISS KELLERGESCHOSS

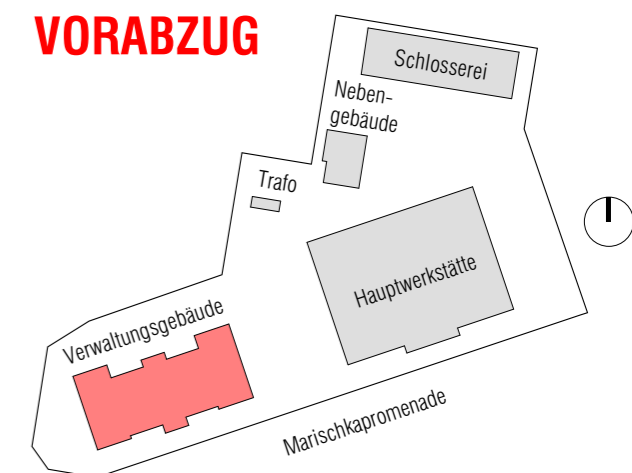
## VERWALTUNGSGEBÄUDE Marischkapromenade 3, 1210 Wien

NUTZFLÄCHEN BETRIEBSEINHEITEN		NUTZFLÄCHEN LAGER	
EG		KG	
TOP 1	58,84 m <sup>2</sup>	Lager 1	24,83 m <sup>2</sup>
TOP 2	145,04 m <sup>2</sup>	Lager 2	105,46 m <sup>2</sup>
TOP 3	57,81 m <sup>2</sup>	Lager 3	34,39 m <sup>2</sup>
TOP 4	150,65 m <sup>2</sup>	Lager 4	56,88 m <sup>2</sup>
EG Gesamt	412,34 m <sup>2</sup>	Lager 5	114,44 m <sup>2</sup>
		Lager 6	25,83 m <sup>2</sup>
		<b>KG</b>	<b>361,83 m<sup>2</sup></b>
<b>1.OG</b>			
TOP 5	84,51 m <sup>2</sup>		
TOP 6	132,08 m <sup>2</sup>		
TOP 7	55,41 m <sup>2</sup>		
TOP 8	147,30 m <sup>2</sup>		
1.OG Gesamt	419,30 m <sup>2</sup>		
<b>1.DG+2.DG</b>			
TOP 9	142,29 m <sup>2</sup>		
TOP 10	260,16 m <sup>2</sup>		
TOP 11	145,19 m <sup>2</sup>		
DG Gesamt	547,64 m <sup>2</sup>		
<b>EG-DG2</b>	<b>1379,28 m<sup>2</sup></b>	<b>NUTZFLÄCHE GESAMT BETRIEBSEINHEITEN+LAGER</b>	<b>1741,11 m<sup>2</sup></b>

LEGENDE

1	Betriebseinheit Top 1	L	Lift
L1	Lager		allgemeine Verkehrsfläche
	Sanitär		Eingang Gebäude
G	Garderobe		Eingang Betriebseinheit
T	Technikraum		

PLANUNGSSTAND 21.03.2023



BAUHERR: Kuratorium des Kaiser Franz Josef I. Jubiläumsfond für Werkstättengebäude und Volkswohnungen

PLANUNG: b18 architekten zt gmbh  
Schumanngasse 14, 1180 Wien  
www.b18-architekten.at

Änderungen infolge Behördenauflagen haustechnischer und konstruktiver Maßnahmen vorbehalten. Statische und bauphysikalische Angaben sind nicht Planinhalt. Die Raumgrößen sind "ca.-Angaben" und können sich aufgrund der Ausführungs- und Detailplanung ändern.

Hinsichtlich der Boden- und Wandbeläge sowie der Elektro-, Sanitär- und sonstiger Ausstattungen gilt ausschließlich die jeweils aktuelle Bau- und Ausstattungsbeschreibung. Die dargestellten Heizkörper können sich im Zuge der Ausführungsplanung in Bezug auf Position, Dimension und Anzahl ändern.

Dieser Plan ist zum Anfertigen von Einbaumöbeln nicht geeignet - Naturmaße sind zu nehmen. Möbel, vor allem Schränke, sind von Außenwänden mind. 5cm abgerückt aufzustellen.