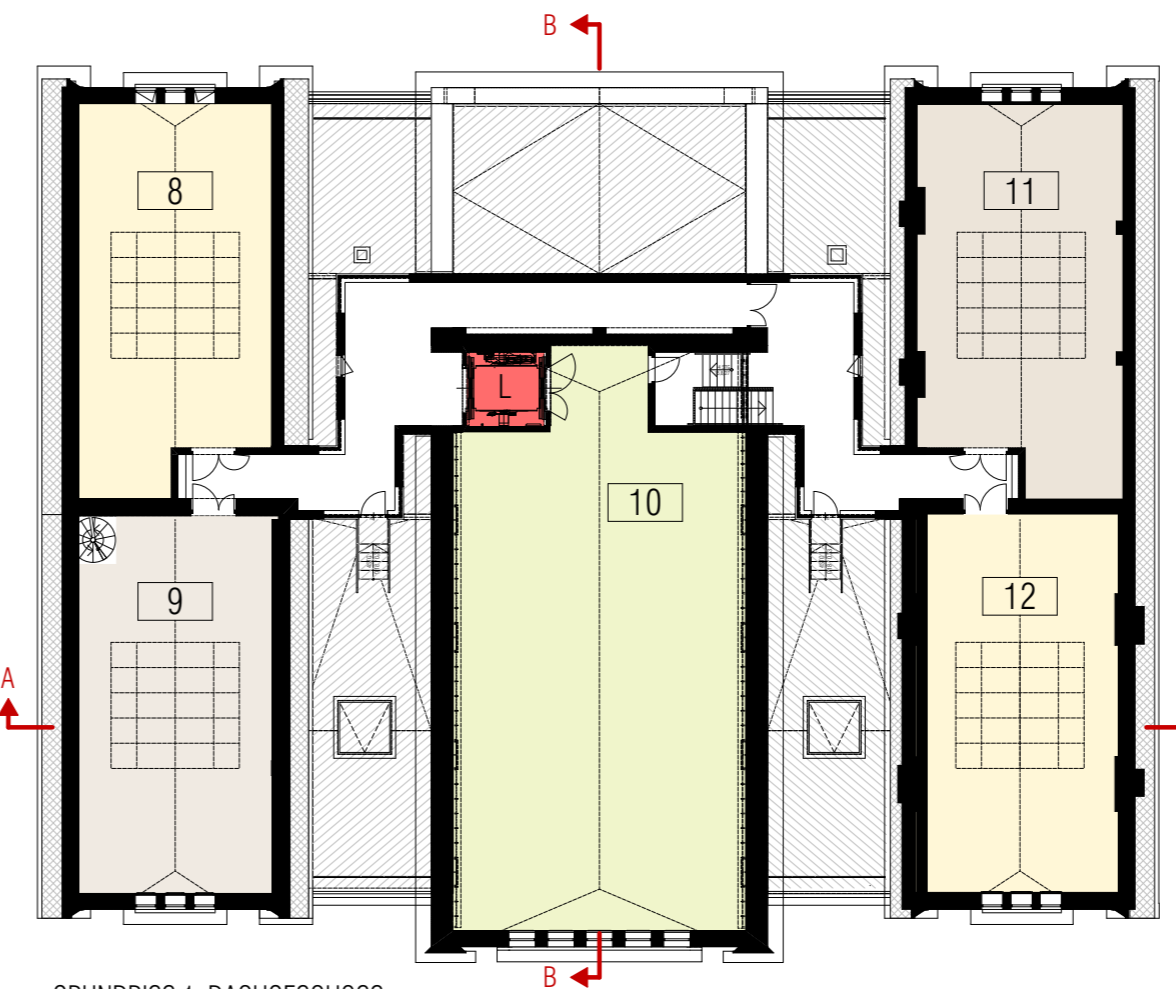
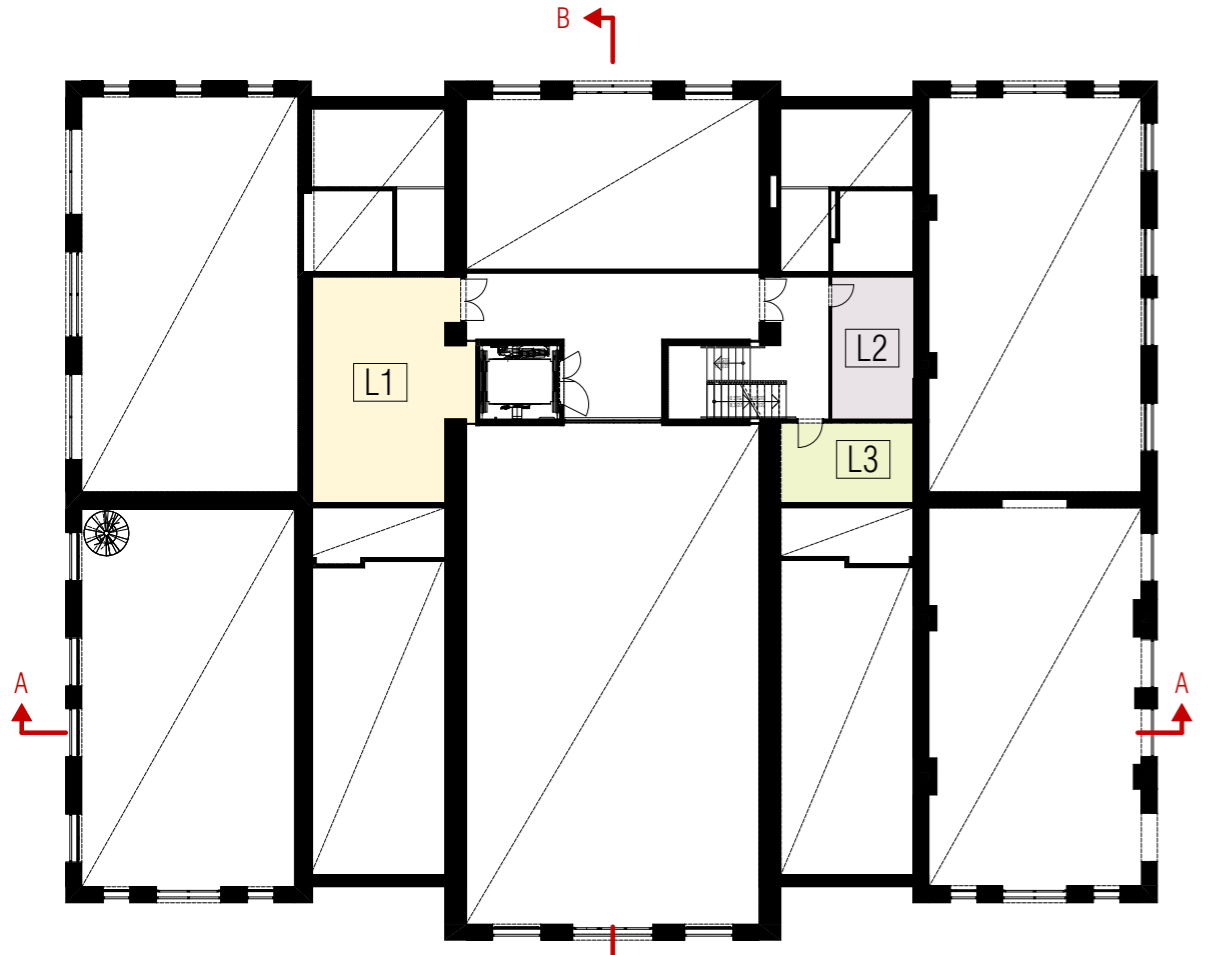


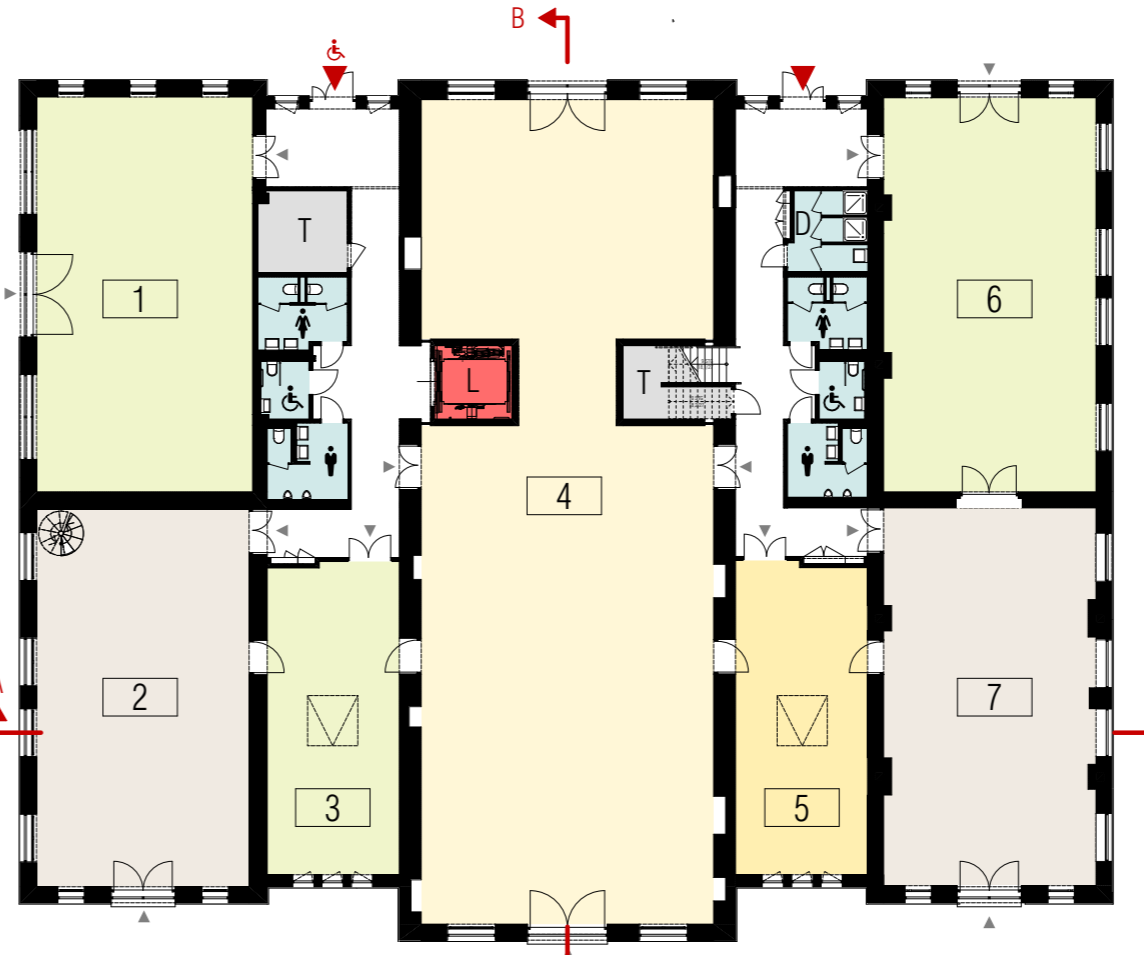
SCHNITT A



GRUNDRISS 1. DACHGESCHOSS



GRUNDRISS ZWISCHENGESCHOSS



GRUNDRISS ERDGESCHOSS

HAUPTWERKSTÄTTE

Marischkapromenade 5, 1210 Wien

NUTZFLÄCHEN BETRIEBSEINHEITEN

EG	
TOP 1	119,88 m ²
TOP 2	112,56 m ²
TOP 3	57,65 m ²
TOP 4	315,01 m ²
TOP 5	57,62 m ²
TOP 6	117,00 m ²
TOP 7	111,43 m ²
EG Gesamt	891,15 m ²

NUTZFLÄCHEN LAGER

ZG	
Lager 1	46,21 m ²
Lager 2	16,20 m ²
Lager 3	14,75 m ²
ZG	77,16 m²

DG	
TOP 8	99,85 m ²
TOP 9	106,24 m ²
TOP 10	216,72 m ²
TOP 11	105,00 m ²
TOP 12	107,49 m ²
DG Gesamt	635,30 m ²

NUTZFLÄCHE GESAMT BETRIEBSEINHEITEN+LAGER

EG-DG 1526,45 m²

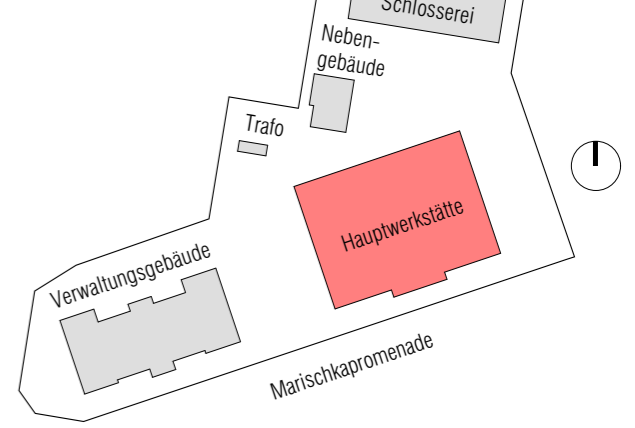
1603,61 m²

LEGENDE

- 1 Betriebseinheit Top 1
- L1 Lager
- Sanitär
- DU Duschraum + Garderobe
- T Technikraum
- L Lift
- allgemeine Verkehrsfläche
- Flachdach
- Eingang Gebäude
- Eingang Betriebseinheit

PLANUNGSSTAND 27.03.2023

VORABZUG



BAUHERR Kuratorium des Kaiser Franz Josef I. Jubiläumsfonds für Werkstattengebäude und Volkswohnungen

PLANUNG **b18** architekten zt gmbh
Schumanngasse 14, 1180 Wien
www.b18-architekten.at

Änderungen infolge Behördenauflagen haustechnischer und konstruktiver Maßnahmen vorbehalten. Statische und bauphysikalische Angaben sind nicht Planinhalt. Die Raumgrößen sind "ca.-Angaben" und können sich aufgrund der Ausführungs- und Detailplanung ändern.

Hinsichtlich der Boden- und Wandbeläge sowie der Elektro-, Sanitär- und sonstiger Ausstattungen gilt ausschließlich die jeweils aktuelle Bau- und Ausstattungsbeschreibung. Die dargestellten Heizkörper können sich im Zuge der Ausführungsplanung in Bezug auf Position, Dimension und Anzahl ändern.

Dieser Plan ist zum Anfertigen von Einbaumöbeln nicht geeignet - Naturmaße sind zu nehmen. Möbel, vor allem Schränke, sind von Außenwänden mind. 5cm abgerückt aufzustellen.