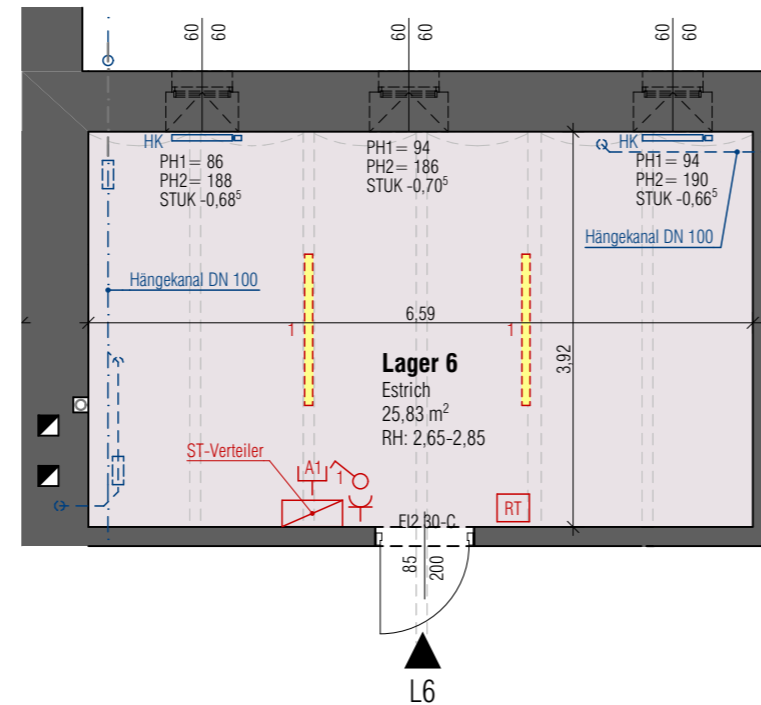
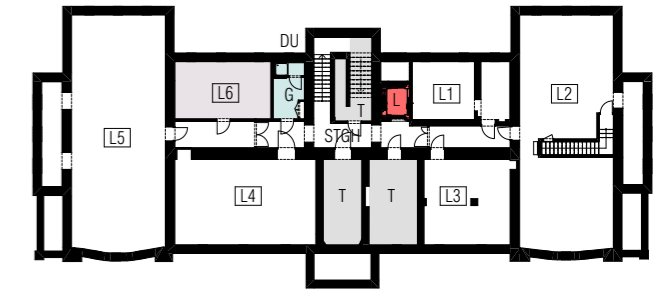


# VERWALTUNGSGEBÄUDE

Marischkapromenade 3, 1210 Wien

## KELLERGESCHOSS

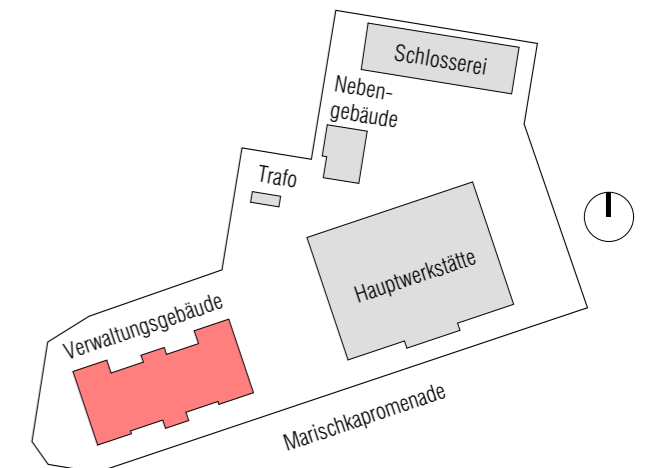
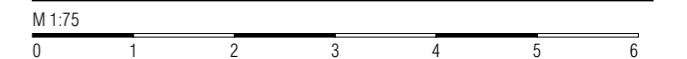
Lager **L6** 25,83 m<sup>2</sup>



GRUNDRISSAUSSCHNITT KELLERGESCHOSS - 1:75  
**Lager L6**

LEGENDE			
AR	Abstellraum		Gegensprechanlage
DFLF	Dachflächenfenster		Steckdose
FFOK	fertige Fußbodenoberkante		Datendose
FPH	Fertigparapethöhe		Ausschalter 1-polig
FR	Feuchtraum		Wechselschalter
HK	Heizkörper		Kreuzschalter
LÜ	Lüftung		Raumthermostat
PT	Putztür Kamin		RT Raumthermostat
REV	Revisionsdeckel (Gipskarton)		Klingeltaster
RT	Raumthermostat		Glocke
RH	Raumhöhe		Leuchte
ST	Starkstrom		
STG	Steigung		
STUK	Sturzunterkante		
TKW	Trinkwasser		

PLANUNGSSTAND 08.05.2023



BAUHERR PLANUNG

Kuratorium des Kaiser Franz Josef I. Jubiläumsfond für Werkstätteengebäude und Volkswohnungen

**b18** architekten  
zt gmbh  
Schumanngasse 14, 1180 Wien  
www.b18-architekten.at

Änderungen infolge Behördenauflagen haustechnischer und konstruktiver Maßnahmen vorbehalten. Statische und bauphysikalische Angaben sind nicht Planinhalt. Die Raumgrößen sind "ca.-Angaben" und können sich aufgrund der Ausführungs- und Detailplanung ändern.

Hinsichtlich der Boden- und Wandbeläge sowie der Elektro-, Sanitär- und sonstiger Ausstattungen gilt ausschließlich die jeweils aktuelle Bau- und Ausstattungsbeschreibung. Die dargestellten Heizkörper können sich im Zuge der Ausführungsplanung in Bezug auf Position, Dimension und Anzahl ändern.

Dieser Plan ist zum Anfertigen von Einbaumöbeln nicht geeignet - Naturmaße sind zu nehmen. Möbel, vor allem Schränke, sind von Außenwänden mind. 5cm abgerückt aufzustellen.

# VERWALTUNGSGEBÄUDE

Marischkapromenade 3, 1210 Wien

## NUTZFLÄCHEN BETRIEBSEINHEITEN

EG		
TOP W1	58,84 m <sup>2</sup>	
TOP W2	145,04 m <sup>2</sup>	
TOP W3	57,81 m <sup>2</sup>	
TOP W4	150,65 m <sup>2</sup>	
EG Gesamt	412,34 m <sup>2</sup>	

1.OG		
TOP W5	84,51 m <sup>2</sup>	
TOP W6	132,08 m <sup>2</sup>	
TOP W7	55,41 m <sup>2</sup>	
TOP W8	147,30 m <sup>2</sup>	
1.OG Gesamt	419,30 m <sup>2</sup>	

1.DG+2.DG		
TOP W9	142,05 m <sup>2</sup>	
TOP W10	258,51 m <sup>2</sup>	
TOP W11	145,19 m <sup>2</sup>	
DG Gesamt	545,75 m <sup>2</sup>	

**EG-DG2** 1377,39 m<sup>2</sup>

## NUTZFLÄCHEN LAGER

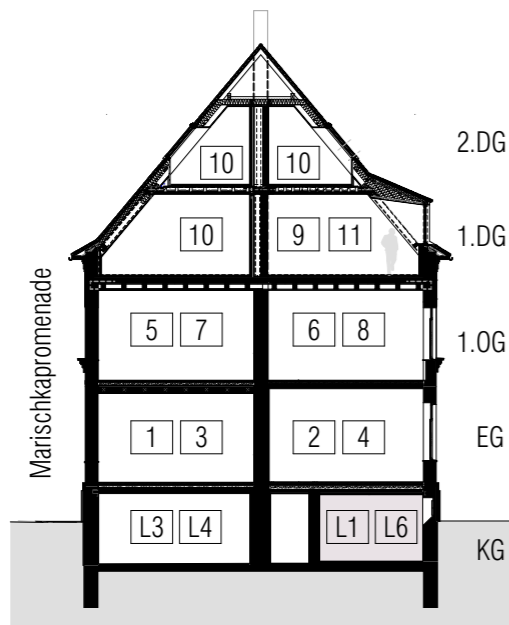
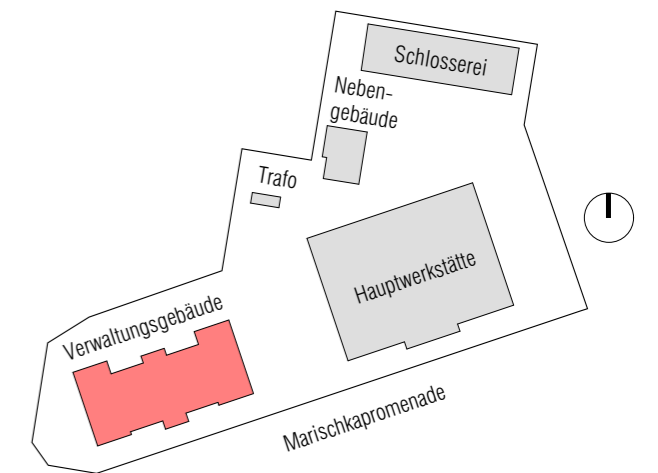
KG		
Lager 1	24,83 m <sup>2</sup>	
Lager 2	105,46 m <sup>2</sup>	
Lager 3	34,39 m <sup>2</sup>	
Lager 4	56,88 m <sup>2</sup>	
Lager 5	114,44 m <sup>2</sup>	
Lager 6	25,83 m <sup>2</sup>	
<b>KG</b>	<b>361,83 m<sup>2</sup></b>	

**NUTZFLÄCHE GESAMT BETRIEBSEINHEITEN+LAGER**  
1739,22 m<sup>2</sup>

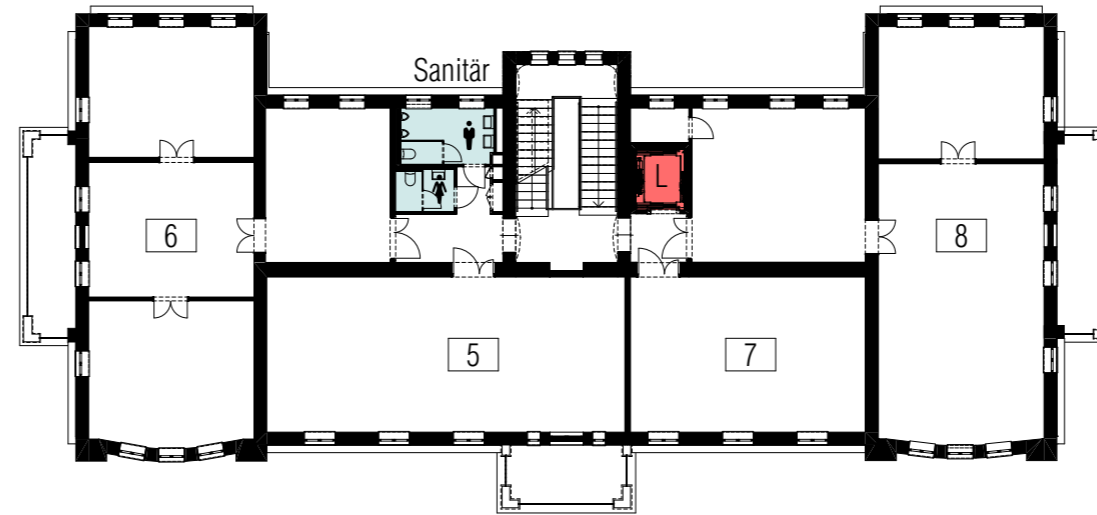
### LEGENDE

<span style="border: 1px solid black; background-color: #d9ead3; padding: 2px;">1</span> Betriebseinheit Top 1	<span style="border: 1px solid black; background-color: #f4cccc; padding: 2px;">L</span> Lift
<span style="border: 1px solid black; background-color: #fff2cc; padding: 2px;">L1</span> Lager	<span style="border: 1px solid black; background-color: #fff2cc; padding: 2px;"></span> allgemeine Verkehrsfläche
<span style="border: 1px solid black; background-color: #d9ead3; padding: 2px;">Sanitär</span> Sanitär	<span style="color: red;">▶</span> Eingang Gebäude
<span style="border: 1px solid black; background-color: #d9ead3; padding: 2px;">G</span> Garderobe	<span style="color: gray;">▶</span> Eingang Betriebseinheit
<span style="border: 1px solid black; background-color: #d9ead3; padding: 2px;">T</span> Technikraum	

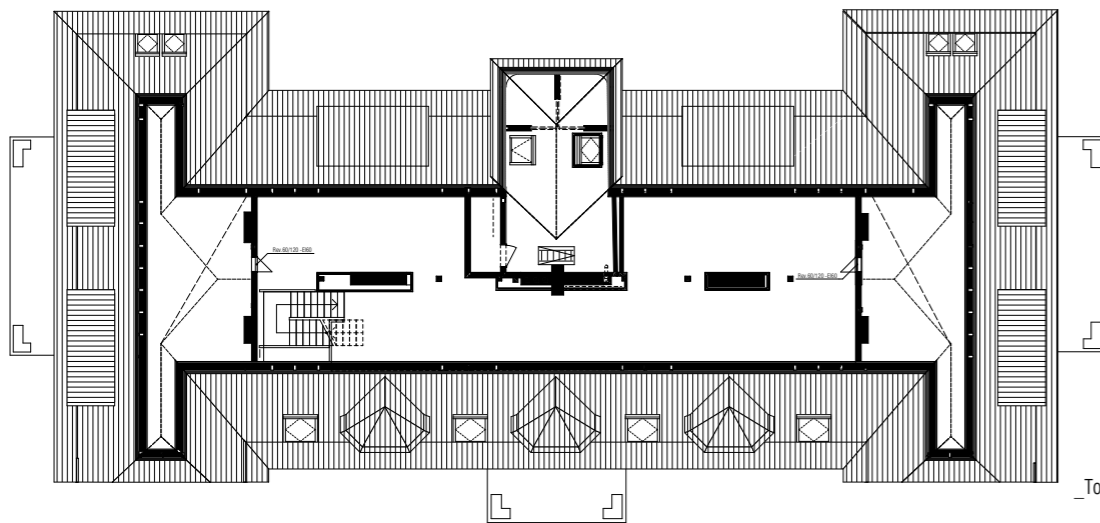
PLANUNGSSTAND 08.05.2023



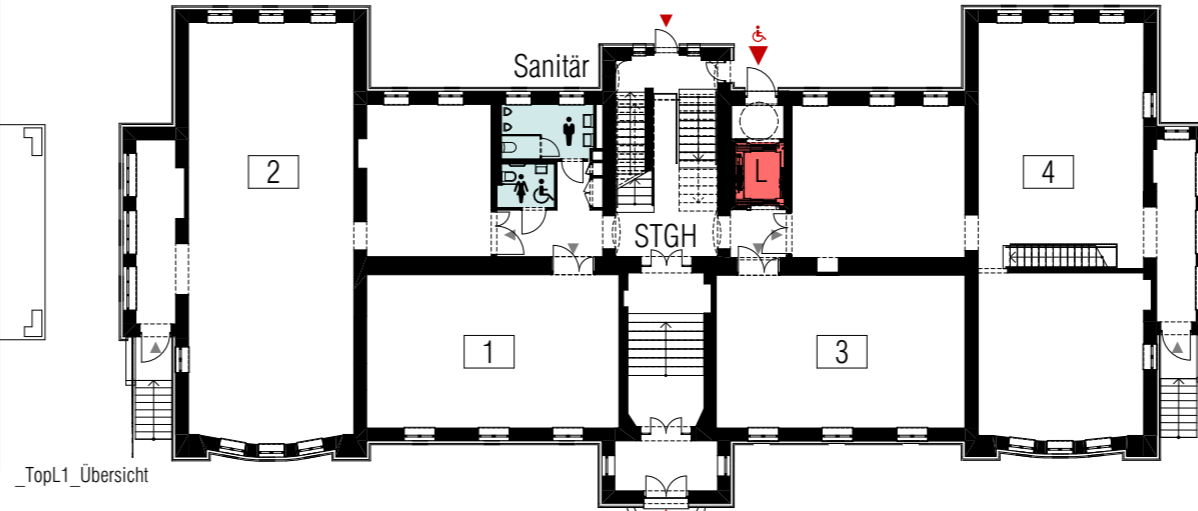
QUERSCHNITT



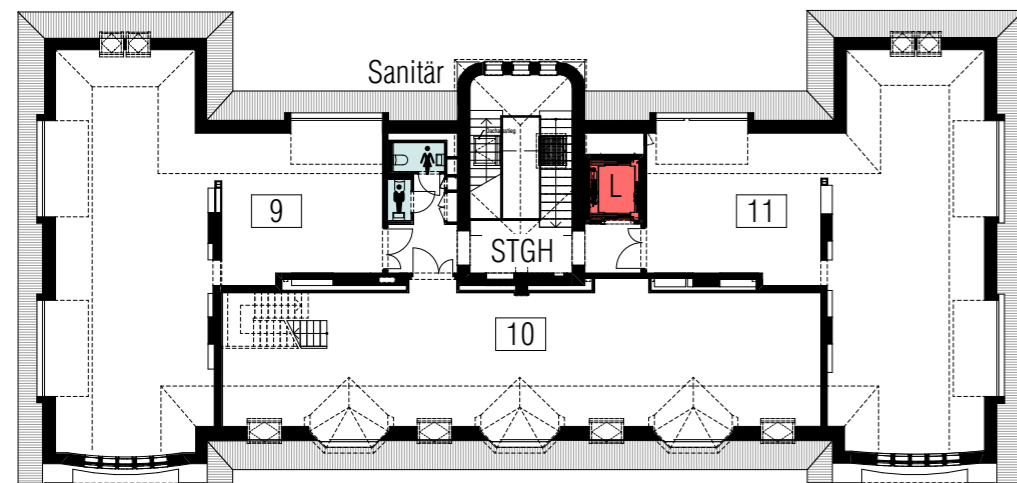
GRUNDRISS 1. OBERGESCHOSS



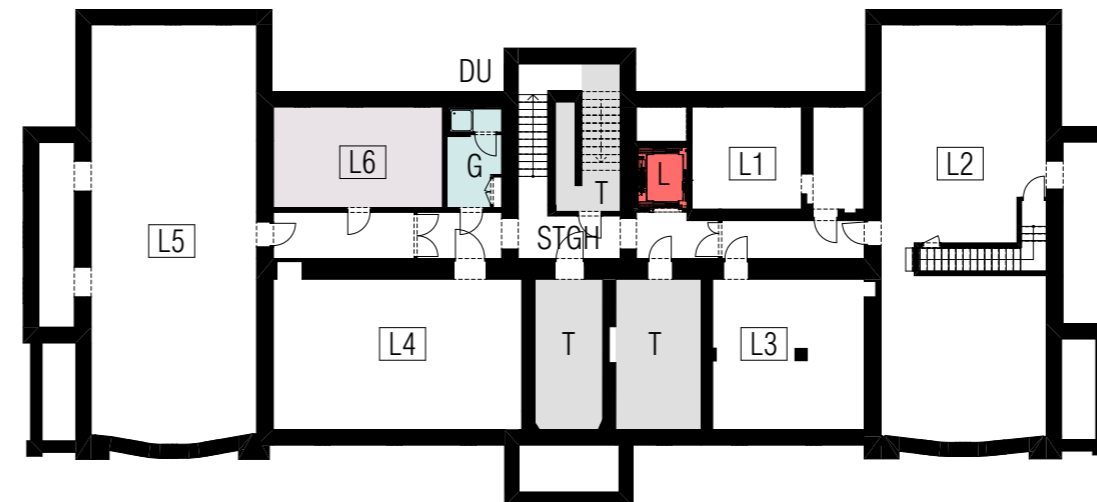
GRUNDRISS 2. DACHGESCHOSS



GRUNDRISS ERDGESCHOSS



GRUNDRISS 1. DACHGESCHOSS



GRUNDRISS KELLERGESCHOSS

BAUHERR Kuratorium des Kaiser Franz Josef I. Jubiläumsfond für Werkstättengebäude und Volkswohnungen



Kuratorium des Kaiser Franz Josef I. Jubiläumsfond für Werkstättengebäude und Volkswohnungen

PLANUNG

**b18** architekten  
zt gmbh  
Schumanngasse 14, 1180 Wien  
www.b18-architekten.at

Änderungen infolge Behördenauflagen haustechnischer und konstruktiver Maßnahmen vorbehalten. Statische und bauphysikalische Angaben sind nicht Planinhalt. Die Raumgrößen sind "ca.-Angaben" und können sich aufgrund der Ausführungs- und Detailplanung ändern.

Hinsichtlich der Boden- und Wandbeläge sowie der Elektro-, Sanitär- und sonstiger Ausstattungen gilt ausschließlich die jeweils aktuelle Bau- und Ausstattungsbeschreibung. Die dargestellten Heizkörper können sich im Zuge der Ausführungsplanung in Bezug auf Position, Dimension und Anzahl ändern.

Dieser Plan ist zum Anfertigen von Einbaumöbeln nicht geeignet - Naturmaße sind zu nehmen. Möbel, vor allem Schränke, sind von Außenwänden mind. 5cm abgerückt aufzustellen.